

AiFOS

Associazione Italiana Formatori ed
Operatori della Sicurezza sul Lavoro

La formazione del docente nella scuola

Prof. Rocco Vitale
Presidente AiFOS



Milano, 10 dicembre 2014

CIIP - Clinica del Lavoro, via San Barnaba, 8 - Milano

Otto Von Safen Bruck

Social-Weitblick
National Institut
(Baviera)

Tra il 1898 ed il 1910



Villaggi con case di legno

Pericolo di incendi

**Grande rischio nelle
Scuole**



Insegnare a tutti gli studenti della Baviera come si esce da un' aula in fiamme



Otto Von Safen Bruck

Va in tutte le scuole della Baviera.

Ad ogni studente, singolarmente, insegna come si fa ad uscire dall' aula in caso di incendio



Rothenburg

Otto va in una scuola dove vi sono oltre 100 alunni.



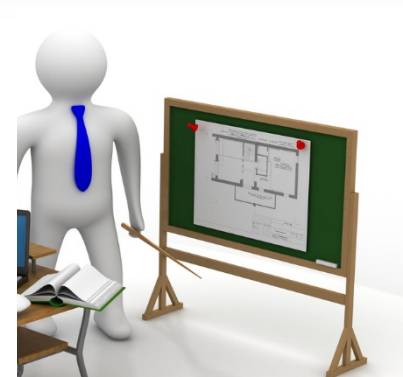
Comincia a chiamare gli studenti uno alla volta per insegnarli come si esce dall' aula.

Il Maestro si preoccupa! Quanto tempo ci vorrà??

Perché non usa la lavagna?

Il Maestro indica un rettangolo di ardesia ed alcuni gessetti colorati.

Otto ha un momento di esitazione e chiede di rimandare la lezione all'indomani perché deve capire come si usa quello strumento.



Otto Von Safen Bruck

Dopo aver studiato la scuola e le aule prepara un bel disegno per spiegare l'evacuazione

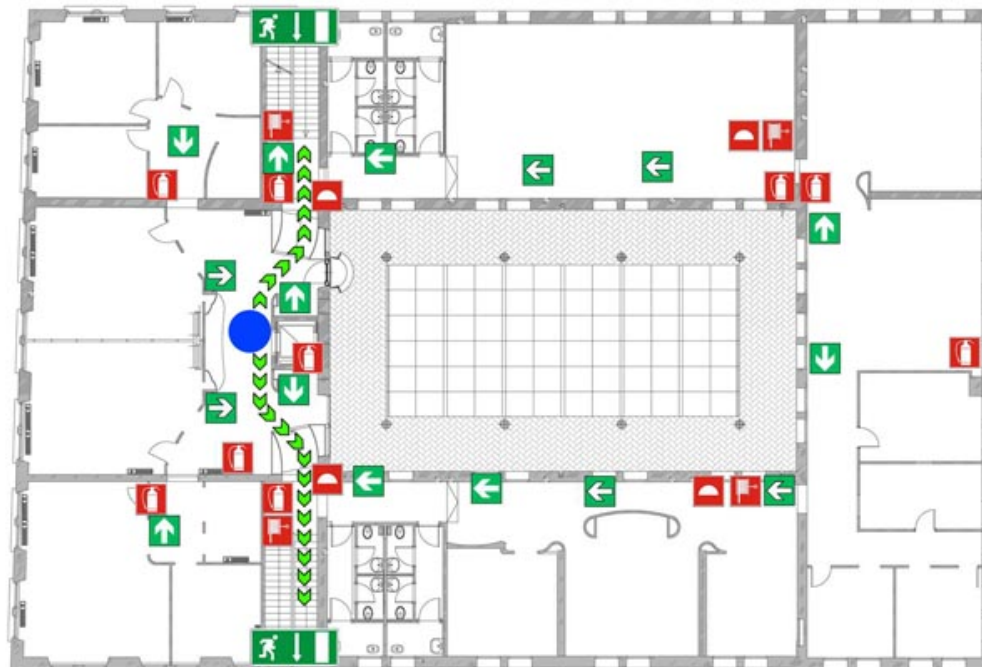


Ecco un nuovo sistema per insegnare a tutti come si esce in caso di incendio!



Otto Von Safen Bruck pensò di fare copie sulla carta

Vengono così
realizzate copie
del percorso
utile per uscire
dalla scuola in
caso di incendio



Molti maestri iniziarono a procurarsi una copia ed andare nelle scuole per insegnare come fare uscire gli alunni in caso di incendio



UNA GRANDE CONFUSIONE

Otto Von Safen Bruck

Pensò che era giunto il momento e che i Maestri
dovevano ritornare sui banchi



Sicurezza nella scuola in Italia

Art. 2, c. 1, a)

-sono considerati «lavoratori» gli allievi degli istituti di istruzione ed universitari allorquando si faccia uso di laboratori.

Art. 32, c. 5-bis

-Gli istituti scolastici possono rilasciare gli «attestati» di avvenuta formazione per gli studenti «equiparati ai lavoratori»



Formatore Docente Qualificato

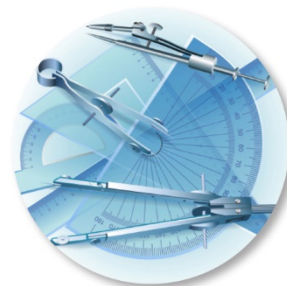
Decreto Interministeriale
6 marzo 2013 per i criteri del
formatore:

- 2° Criterio
- Specifica «*abilitazione
all'insegnamento*»

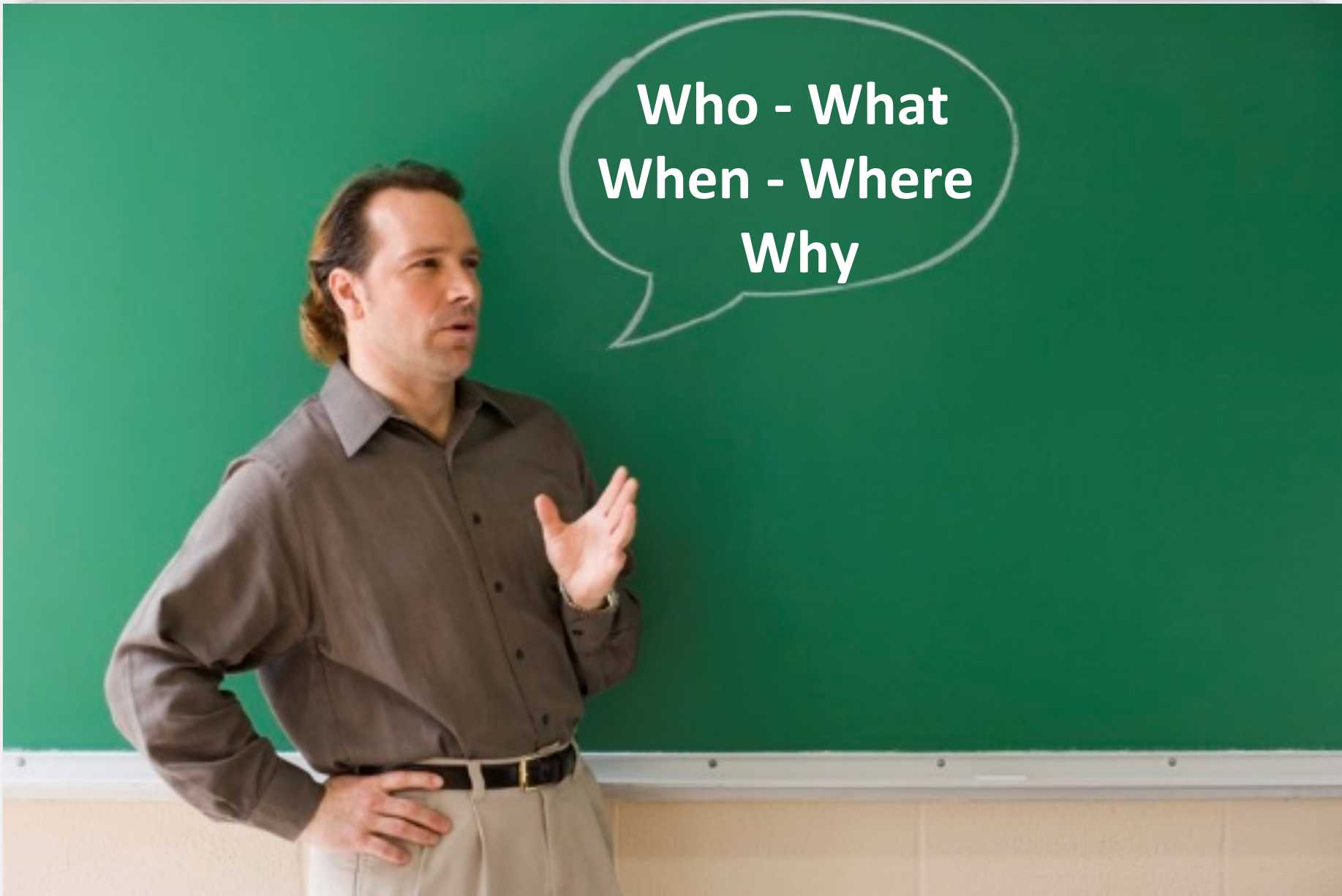
**Sono condizioni sufficienti
per formare alla sicurezza ?**



Una formazione differente



La regola delle 5 W applicate alla formazione dei docenti



Who - What
When - Where
Why

I programmi nelle materie

Inserire ore specifiche in materia di sicurezza
Preparazione dei docenti
Utilizzare docenti e professionisti esterni

Utilizzare le ore didattiche di ciascuna materia
Formazione dei docenti
Integrare la sicurezza nei «curricula» attuali

La sicurezza nel sistema curriculare

Diritto

Costituzione, Fonti, Codici,
Decreto Legislativo 81/2008

Storia

Storia della sicurezza, periodi
storici, conquiste sociali

Chimica

Rischi chimici
Valutazione dei Rischi,
Prevenzione, protezione
Utilizzo dei DPI

Matematica

Statistiche degli infortuni

Marketing

Comunicazioni e Relazioni

Per i bambini della Scuola materna

- Emergenze
- Simulazioni per il terremoto
- Come abbandonare l'edificio
- Come comportarsi in aula
- La formazione mentale
- Il gioco per fare la sicurezza



Per gli Alunni della Scuola elementare

Alunni I^a, II^a, III^a



Alunni IV^a, V^a

Rischi individuati

- Casa
- Lavoro
- Scuola
- Strada

Lezioni in aula
Lezioni ludiche



Per gli Allievi della Scuola media inferiore

- Primo Soccorso
- Prove di evacuazione
- Il lavoro e la sicurezza

Strumenti

- Tema
- Disegni
- Ricerca

Per gli studenti della Scuola media superiore

Licei

- Classico
- Scientifico

Strumenti

- Ricerche
- Lezioni in aula
- Cinema e film



Per gli Studenti della Scuola media superiore

Istituti Tecnici Industriali

- 4 ore formazione generale
- 4/8/12 ore formazione specifica

Per coloro che intendono
iniziare il percorso di
R.S.P.P.

24 ore Modulo A
40 ore Moduli B

Dopo la
maturità
completare
Moduli A e B
Frequenza C

Per gli studenti della Scuola media superiore

Istituto Alberghiero

Studenti del V anno

- 4 ore formazione generale
- 8 ore formazione specifica

Accordo con Associazioni

- Primo lavoro stagionale



Per gli studenti della Scuola media superiore

Istituti per geometri

**Per coloro che intendono
iniziare il percorso di
Coordinatore Cantiere**

20 ore: modulo Giuridico

36 ore: modulo Tecnico

8 ore: modulo organizzativo

Dopo la
maturità
completare
con 56 ore
rimanenti

Per gli studenti dell' Università

- 4 ore formazione generale
- Parte del corso per R.S.P.P.
- Parte del corso per Coordinatori



Cultura della sicurezza nella scuola

Art. 11, comma 1, c), ultimo periodo:

Inserimento in ogni attività scolastica
ed universitaria
di specifici percorsi formativi
interdisciplinari
alle diverse materie scolastiche

Non possiamo pretendere che
le cose cambino
se continuiamo a fare
le stesse cose

-Albert Einstein

