



# **Sistemi Integrati (Qualità) Ambiente e Sicurezza**

Spunti di... operatività per la  
prevenzione dei reati ex D.Lgs 231

Zucchi Ing. Iury Maurizio

RSPP

Formatore

Consulente Sistemi di Gestione QASE

Docente a contratto Università di Milano





# Prima degli aspetti operativi..

Alcuni spunti di riflessione ....





# Possibili approcci al D.Lgs 231/01...





# un possibile risultato in funzione dell'approccio

Stralcio della relazione di  
Azione "correttiva" dell'Azienda:  
sopra il luogo...

- • "In considerazione dello stato dei luoghi e in riferimento al D.Lgs 231/2001 e ss.mm. sono pertanto ricevuto mandato per la realizzazione di una zona di deposito di rifiuti per la gestione di rifiuti non autorizzata destinata, anche in parte, allo smaltimento di rifiuti pericolosi (d.lgs. 152/06, articolo 256, comma 3, secondo periodo)





# Il primo requisito essenziale nell'approccio alla prevenzione dei reati

In una parola:



# CULTURA



# I Sistemi Integrati come strumento per la prevenzione dei reati

- **0.3 Fattori di successo**

L'Alta Direzione può indirizzare in modo efficace i propri rischi e opportunità **integrando la gestione ambientale** nei processi di business dell'Organizzazione, negli indirizzi strategici e nelle attività decisionali, allineandole alle altre priorità di business e **incorporando la governante ambientale nel proprio sistema di gestione globale**

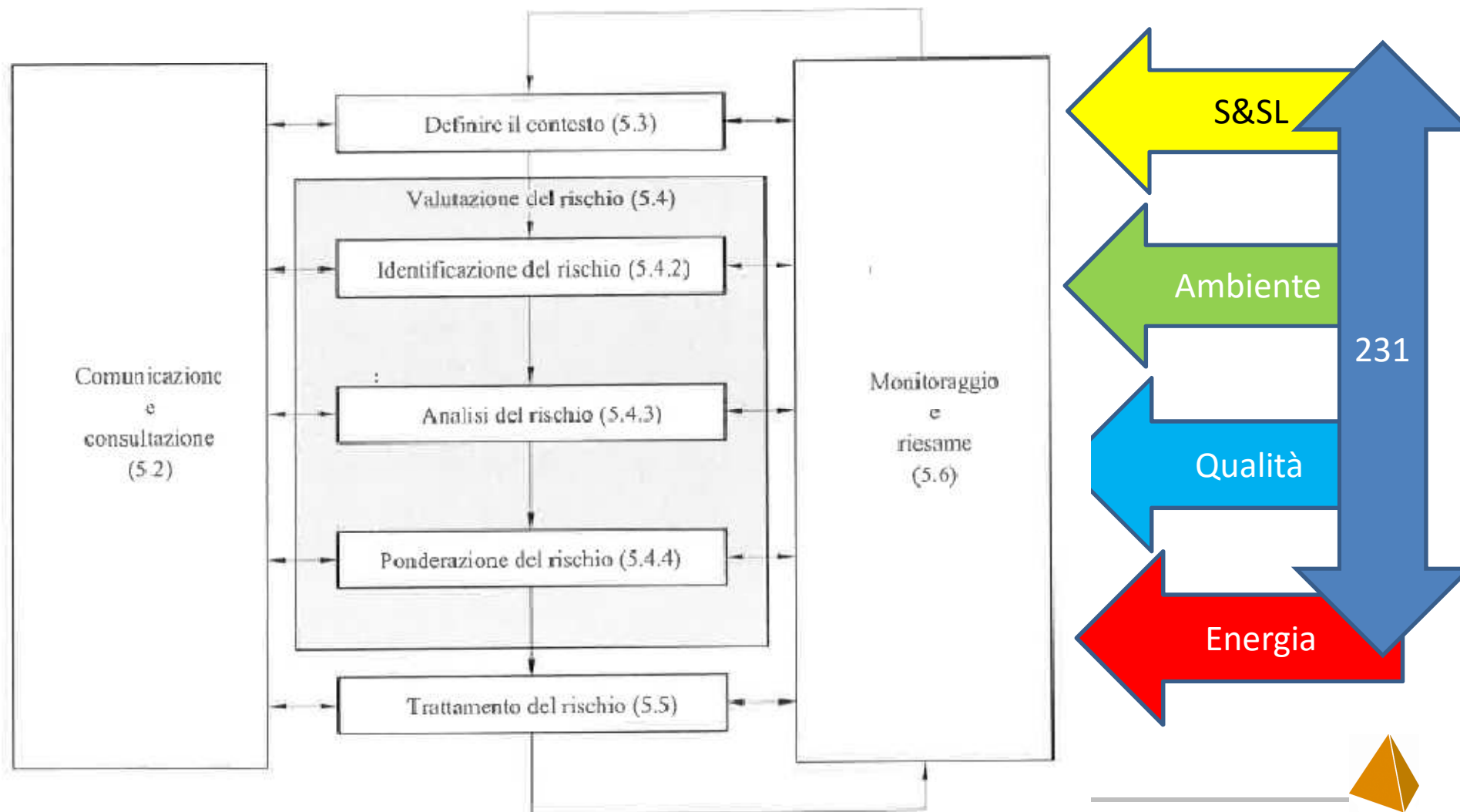
- **0.5 contenuti**

La norma consente ad un'organizzazione di utilizzare un **approccio comune** e il **risk-based thinking** per integrare il proprio SGA con i requisiti di altri sistemi di gestione





# Risk-based thinking UNI 31000 (gestione del rischio, principi e linee guida)





## Risk-based thinking (integrato) nella normativa cogente..

### ***D.Lgs 81/2008 Articolo 18 - Obblighi del datore di lavoro e del dirigente.***

1. *Il datore di lavoro, .....e i dirigenti..... devono:*

....

q) prendere appropriati provvedimenti per evitare che le misure tecniche adottate possano causare rischi per la salute della popolazione o deteriorare l'ambiente esterno verificando periodicamente la perdurante assenza di rischio;



## Esempio di approccio “integrato” della vdR



# Risk-based thinking UNI 31000 (gestione del rischio, principi e linee guida)

Una provocazione ( o meglio... una proposta..)



#### 4. ELENCO DEI FATTORI DI RISCHIO

##### RISCHI PER LA SICUREZZA DEI LAVORATORI

- 1 Rischi territoriali, aree esterne e accessi
- 2 Aree di transito interne
- 3 Strutture, spazi di lavoro interni e arredi
- 4 Porte, vie e uscite in caso di emergenza
- 5 Scale fisse e portatili
- 6 Ponteggi fissi e movibili, sistemi di accesso e posizionamento a fune e altre attrezzature per lavori in quota
- 7 Macchine
- 8 Attrezzature manuali e portatili e utensili
- 9 Manipolazione diretta di oggetti
- 10 Immagazzinamento di oggetti e materiali
- 11 Rischi elettrici
- 12 Attrezzature a pressione
- 13 Reti e apparecchi distribuzione gas e liquidi, impianti termici
- 14 Mezzi di sollevamento
- 15 Mezzi di trasporto
- 16 Rischi d'incendio ed esplosione
- 17 Rischi per la presenza di esplosivi
- 18 Agenti chimici pericolosi per la sicurezza

##### RISCHI PER LA SALUTE DEI LAVORATORI

- 19 Agenti chimici pericolosi per la salute
- 20 Agenti cancerogeni o mutageni

21.....

22.....

.....

##### FATTORI DI RISCHIO PER L'AMBIENTE ESTERNO

1 .....

2 ....



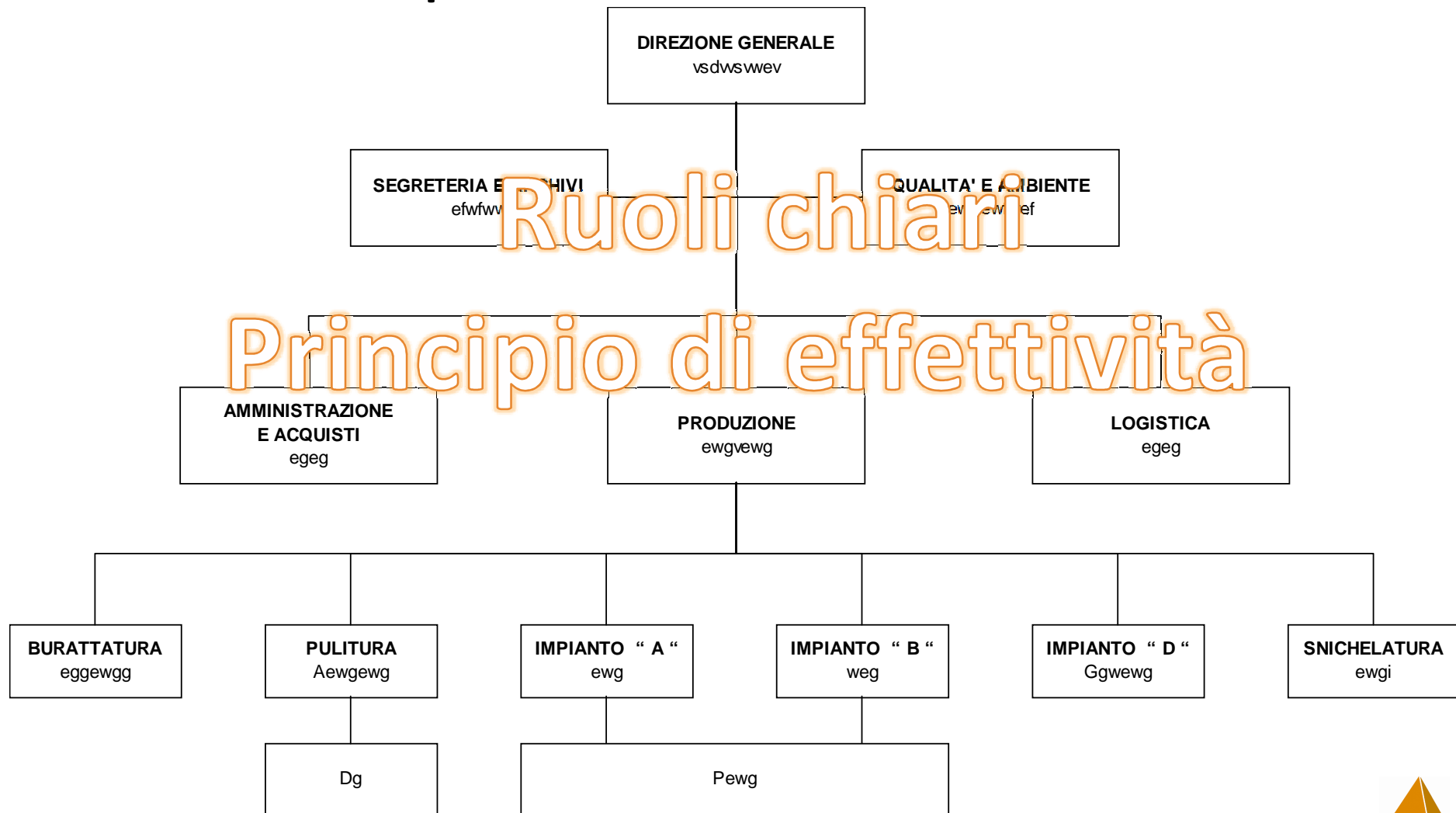


UN EN ISO 9001:2015 ,14001:2015,  
BS OHSAS 18001:2007 (45001)

**DISAMINA DEI PRINCIPALI REQUISITI DELLE NORME  
VOLONTARIE IN RIFERIMENTO AL D.LGS 231/2001**



# Leadership





# Pianificazione

- Piano degli Obiettivi (+ indicatori + traguardi)
  - Qualità
  - Ambiente
  - Sicurezza
  - Energia
  - ...

## 6.2.2

Nel pianificare come raggiungere i propri obiettivi per la qualità, l'organizzazione deve determinare:

- a) cosa sarà fatto;
- b) quali risorse saranno richieste;
- c) chi ne sarà responsabile;
- d) quando sarà completato;
- e) come saranno valutati i risultati.





# Supporto - competenza

Nome	reparto								Formazione Generale		Formazione specifica		Rifiuti		
	Ruolo	aposto	erinali	isione	lvano trad	imatic e fuori linea	gistica	ova stampa	ffici/fotog	Data	Note	Note	Scad.	Note	Scad
Affesti			x							18-mar-13		Rischio alto	mag-18	n.a	
Airaghi C			x							18-mar-13		Rischio alto	da fare	n.a	
Airaghi V									x	13-nov-12		Rischio basso	nov-17	n.a	
Amane		x		x						17-giu-15		Rischio Alto	da fare	15-set-15	
Andriolo									x	15-nov-12		Rischio basso	nov-17	15-set-15	





# Controlli operativi

## Sommario

1 SCOPO

2 OGGETTO

3 RIFERIMENTI

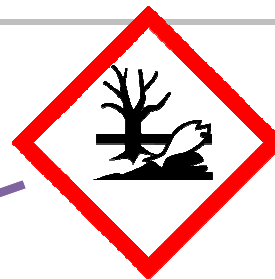
4 Modalità operative

5 Norme operative di sicurezza

6 Norme operative di tutela dell'ambiente



## Associazione Ambiente e Lavoro



HP1	ESPLOSIVO
HP2	COMBURENTE
HP3	INFIAMMABILE
HP4	IRRITANTE - IRRITAZIONE CUTANEA E LESIONI OCULARI
HP5	TOSSICITA' SPECIFICA PER ORGANI BERSAGLIO - TOSSICITA' IN CASO DI ASPIRAZIONE
HP6	TOSSICITA' ACUTA
HP7	CANCEROGENO
HP8	CORROSIVO
HP9	INFETTIVO
HP10	TOSSICO PER LA RIPRODUZIONE
HP11	MUTAGENO
HP12	LIBERAZIONE DI GAS A TOSSICITA' ACUTA
HP13	SENSIBILIZZANTE
HP14	ECOTOSSICO
HP15	Rifiuto che non possiede direttamente una delle caratteristiche di pericolo summenzionate ma può manifestarle successivamente.



... Oltre all'esplicita correlazione con il regolamento CLP..

CARATTERISTICHE DI PERICOLO ai sensi del <b>Reg. EU 1357/2014</b>		codici di pericolo regolamento CLP
HP1	ESPLOSIVO	H200, H201, H202, H203, H204, H240, H241
HP2	COMBURENTE	H270, H271, H272
HP3	INFIAMMABILE	H220, H221, H222, H223, H224, H225, H226, H228
HP4	IRRITANTE - IRRITAZIONE CUTANEA E LESIONI OCULARI	H314
		H318
		H315, H319
HP5	TOSSICITA' SPECIFICA PER ORGANI BERSAGLIO – TOSSICITA' IN CASO DI ASPIRAZIONE	H370
		H371
		H335
		H372
		H373
HP6	TOSSICITA' ACUTA	H304
		H300
		H301
		H302
		H310
		H311
		H312
		H330
H331		
HP7	CANCEROGENO	H350
		H351
HP8	CORROSIVO	H314
HP9	INFETTIVO	<i>c'è un decreto legge</i>
HP10	TOSSICO PER LA RIPRODUZIONE	H360
		H361
HP11	MUTAGENO	H340
		H341
HP12	LIBERAZIONE DI GAS A TOSSICITA' ACUTA	EUH029, EUH031, EUH032
HP13	SENSIBILIZZANTE	H317, H334
HP14	ECOTOSSICO	<i>al momento non vengono da classi R <a href="http://www.torchiani.com/content/uploads/2014/01/Ca">http://www.torchiani.com/content/uploads/2014/01/Ca</a></i>
HP15	Rifiuto che non possiede direttamente una delle caratteristiche di pericolo summenzionate ma può manifestarle successivamente.	H205, EUH001, EUH019, EUH044



# Monitoraggio





# Monitoraggio (analisi ragionata..)

Parametri	Unità di m.	Limite	Data	Valore	Data	Valore	Data	Valore
pH	-	5,5-9,5	31/03/2015	6,92	30/06/2015	6,25	30/09/2015	6,25
Conducibilità				1570		1640		2530
BOD5	mg/l	250						
COD	mg/l	500		40		20		30
COD/BOD5	mg/l	4						
Materiali in sosp. A Ph 7	mg/l	200		8		6		10
Cromo totale	mg/l	4		0,22		0,01		0,07
Cromo esavalente	mg/l	0,2		0,17		<0,01		<0,01
Ferro	mg/l	4						
Nichel	mg/l	4		0,54		0,3		0,6
Piombo e composti	mg/l	0,3						
Rame e composti	mg/l	0,4		0,14		0,07		0,1
Stagno	mg/l	20						
Zinco e composti	mg/l	1		0,03		<0,01		<0,01
Cianuri totali (come CN)	mg/l	1						
Solfati	mg/l	1500		714		876		1330
		1200						
Cloruri	mg/l	(2000 consorz)		36		34		48
		10 (20 consorz)						
Fosforo totale	mg/l	consorz)		<0,01		<0,01		<0,01
		30 (50 consorz)						
Azoto ammoniacale	mg/l	consorz)						
		0,6 (2 consorz)						
Azoto nitroso	mg/l	consorz)						
Boro	mg/l	4						
Tensioattivi anionici	mg/l	n.d.		0,4		0,2		1,4
Tensioattivi non ionici	mg/l	n.d.		0,9		1,3		1,6
Tensioattivi totali	mg/l	10		1,3		1,5		3

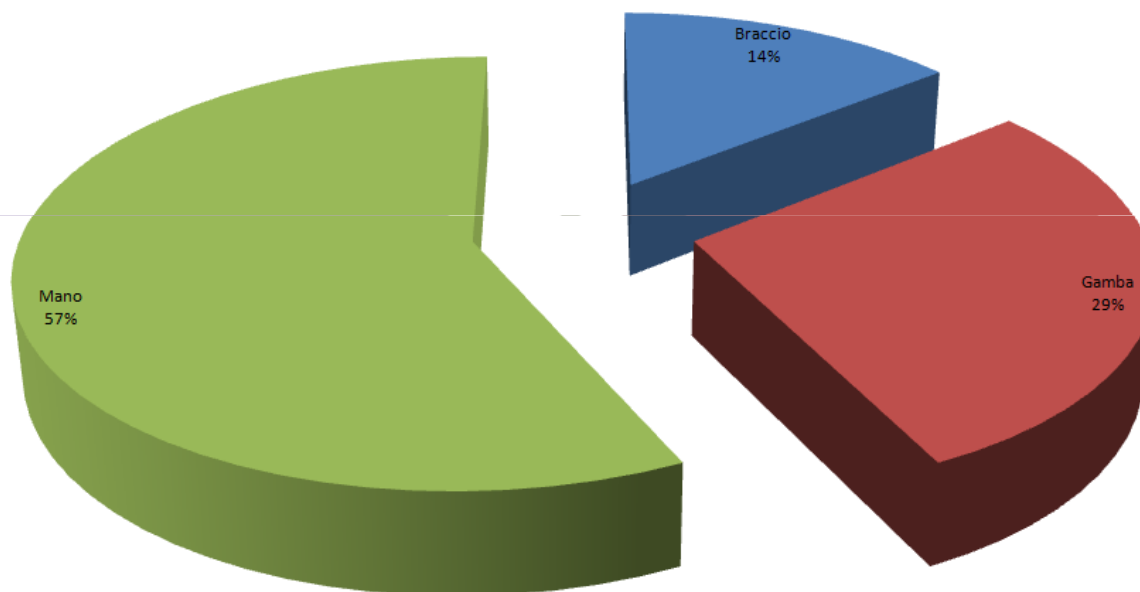




# Monitoraggio (analisi ragionata..)

% infortuni per stagione dal 2002 escluso itinere

N° infortuni per danno dal 2002 ad esclusione itinere





# Riesame

- Stato delle Azioni derivanti dai precedenti Riesami
- I cambiamenti nei fattori esterni ed interni rilevanti per il Sistema di gestione
- Le informazioni sulle prestazioni e sull'efficacia del SG
- L'adeguatezza delle risorse
- L'efficacia delle azioni intraprese per affrontare i rischi e le opportunità
- Le opportunità di miglioramento
- ..



# Non Conformità e Azioni Correttive





## Un esempio di... “Sistema Integrato”..

I fiori da  
annaffiare!!  
La mia priorità..

Il tubo dell'acqua!!  
La mia passione..



Grazie dell'attenzione

[zucchi@futurosostenibile.com](mailto:zucchi@futurosostenibile.com)