



Consulta Interassociativa
Italiana per la Prevenzione



PATROCINIO
Comune di
Milano



Venerdì 6 aprile 2018

Ore 9.00-16.30

Milano, Museo del Risorgimento - Sala conferenze

Palazzo Moriggia, Via Borgonuovo 23

Seminario



LAVORO CHE CAMBIA: cambia la prevenzione?

Franco Pugliese

Medico del Lavoro

**CIIP Gruppo di lavoro Promozione
della Salute**

Le sfide per la prevenzione nei luoghi di lavoro



L. Devoto

“Le industrie si moltiplicano,
si trasformano, si rinnovano”

(Il Lavoro 1, 1, 1901)

Il lavoro che cambia...

Il significato di educazione per MORIN

Fornire una cultura che permetta di

DISTINGUERE

GLOBALIZZARE

i problemi multidimensionali, globali e fondamentali

Preparare le menti.....alla complessità dei problemi

CONTESTUALIZZARE

AFFRONTARE

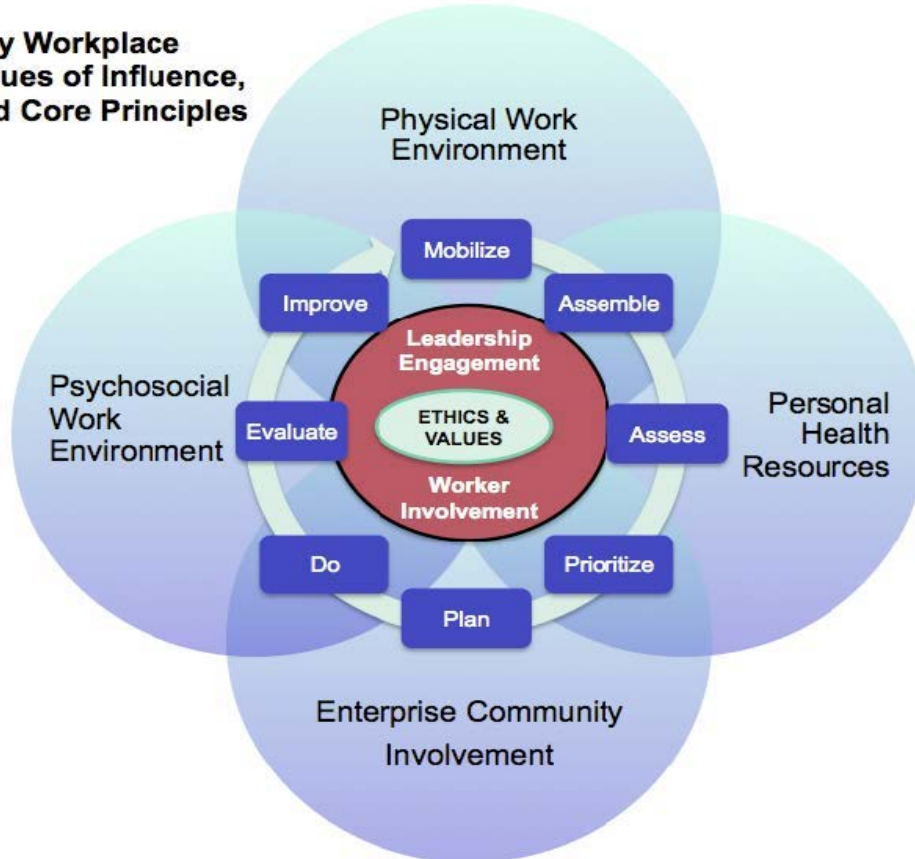
Preparare ad affrontare l'incertezza

.....favorendo l'intelligenza strategica

(E.Morin, La testa ben fatta, riforma dell'insegnamento, riforma del pensiero)

Integrazione della Promozione della salute nelle politiche OHS (Occupational Safety and Health) sul posto di lavoro

Figure ES1
WHO Healthy Workplace
Model: Avenues of Influence,
Process, and Core Principles

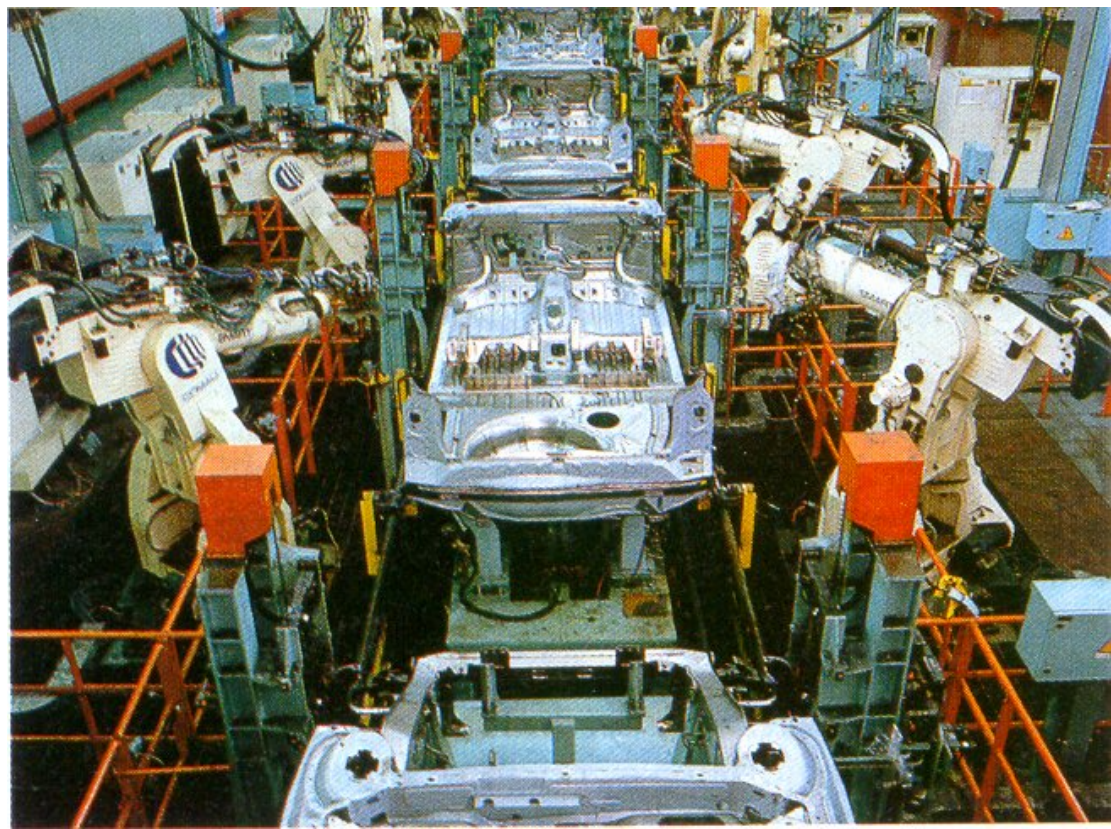


La Piramide di Maslow



La piramide dei bisogni Maslow (1954)





Il mondo del lavoro che cambia

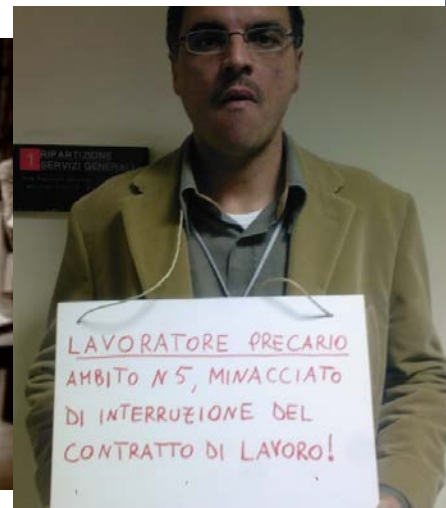








La sfida nelle sfide



Il Problema



Stress



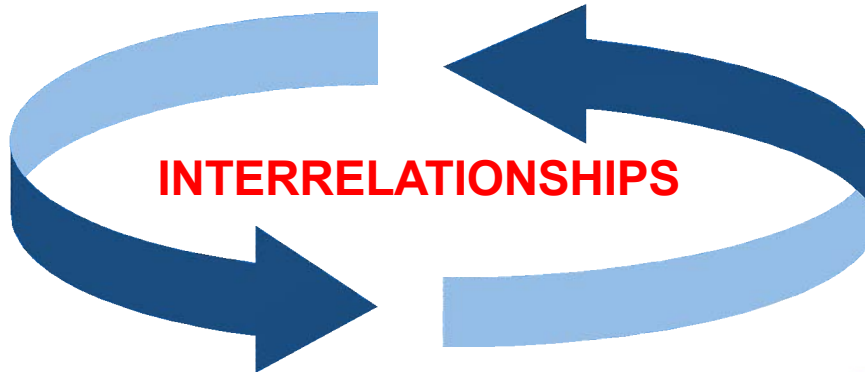
Violence



Alcohol and drugs



Economic stress



Tobacco



Presentism



Obesity



Sedentary



HIV and AIDS

Esempi della portata del problema

- ❖ A meno che non venga intrapresa un'azione urgente, il tabacco potrebbe uccidere un miliardo di persone durante il XXI secolo
- ❖ Si stima che ci siano più di 300 milioni di persone obese in tutto il mondo (WHO, 2006)
- ❖ Gli individui che soffrono di privazione del sonno e disturbi correlati sono meno produttivi, hanno un maggiore uso di servizi di assistenza sanitaria e probabilità di malattie (Colten; Altevogt, 2006)

I livelli di stress sperimentati da diversi gruppi di lavoratori negli Stati membri dell'UE

Stress per età: i più alti livelli osservati tra i lavoratori di mezza età

Lo stress per genere: la prevalenza di stress tra uomini e donne è simile

Stress per settore e occupazione: particolarmente prevalente nei settori dell'istruzione e della sanità, dell'agricoltura, della caccia, della silvicoltura e della pesca

Lo stress per condizione lavorativa: il benessere dei lavoratori autonomi è inferiore a quello dei lavoratori dipendenti

L'impatto dei rischi psicosociali per l'individuo

Per il lavoratore:

Maggiori rischi di incidenti

Aumento dei problemi familiari o sociali

Stigmatizzazione e discriminazione

Deterioramento della salute

Malattia fisica o psicologica

Dolore, angoscia, disabilità e morte

L'impatto dei rischi psicosociali per l'Impresa o l'Organizzazione



Per l'impresa o l'organizzazione:



- Demoralizzazione
- Aumento dell'assenteismo, del presenzialismo, del turnover
- Produttività ridotta
- Profittabilità e servizi ridotti
- Costi più elevati
- Ridotta competitività

I costi

I costi dei rischi psicosociali sul lavoro

La salute e la sicurezza sul lavoro non sono solo essenziali per il benessere dei lavoratori, ma anche molto importanti per la produttività delle imprese e lo sviluppo economico della società

Cattive condizioni di lavoro comportano una riduzione della produttività e giornate lavorative perse

Ad esempio, nei Paesi Bassi il costo della malattia correlata al lavoro è stimato a 1.368 euro (€) mentre il costo della prevenzione a 400 €

Uno sguardo ad alcune situazioni

Il lavoratore medio perde 7 giorni di congedo per malattia all'anno

Esempio di un campione di 100 lavoratori aziendali:

10 bevono alcool regolarmente
30 fumano
10 sono vittime di violenza psicologica o fisica

Secondo la letteratura scientifica:

- Le persone dipendenti dall'alcol hanno **7 volte più assenze per malattia** di altre
- I fumatori prendono in media **3 giorni di congedo per malattia aggiuntivi** all'anno
- Le vittime di violenze fisiche o psicologiche richiedono in **media 7 giorni di malattia aggiuntivi** all'anno

I costi dei rischi psicosociali sul lavoro

È stato creato un database con 2 milioni di soggetti per studiare i costi dei fattori di rischio per la salute. Sono inclusi i seguenti gruppi :

- Australian Health Management Group
- Bank One
- Detroit Diesel
- Genesis Health System
- Honeywell General Electric
- The Progressive Corporation
- Steelcase
- Xerox
- United Autoworkers General Motors (UAW-GM)

*Health Management Research Center of the University of Michigan
(Edington. D.W., (2001) American Journal of Health Promotion*

I costi dei rischi psicosociali sul lavoro

C'era una chiara relazione tra fattori di rischio per la salute e costi dell'assistenza sanitaria

○

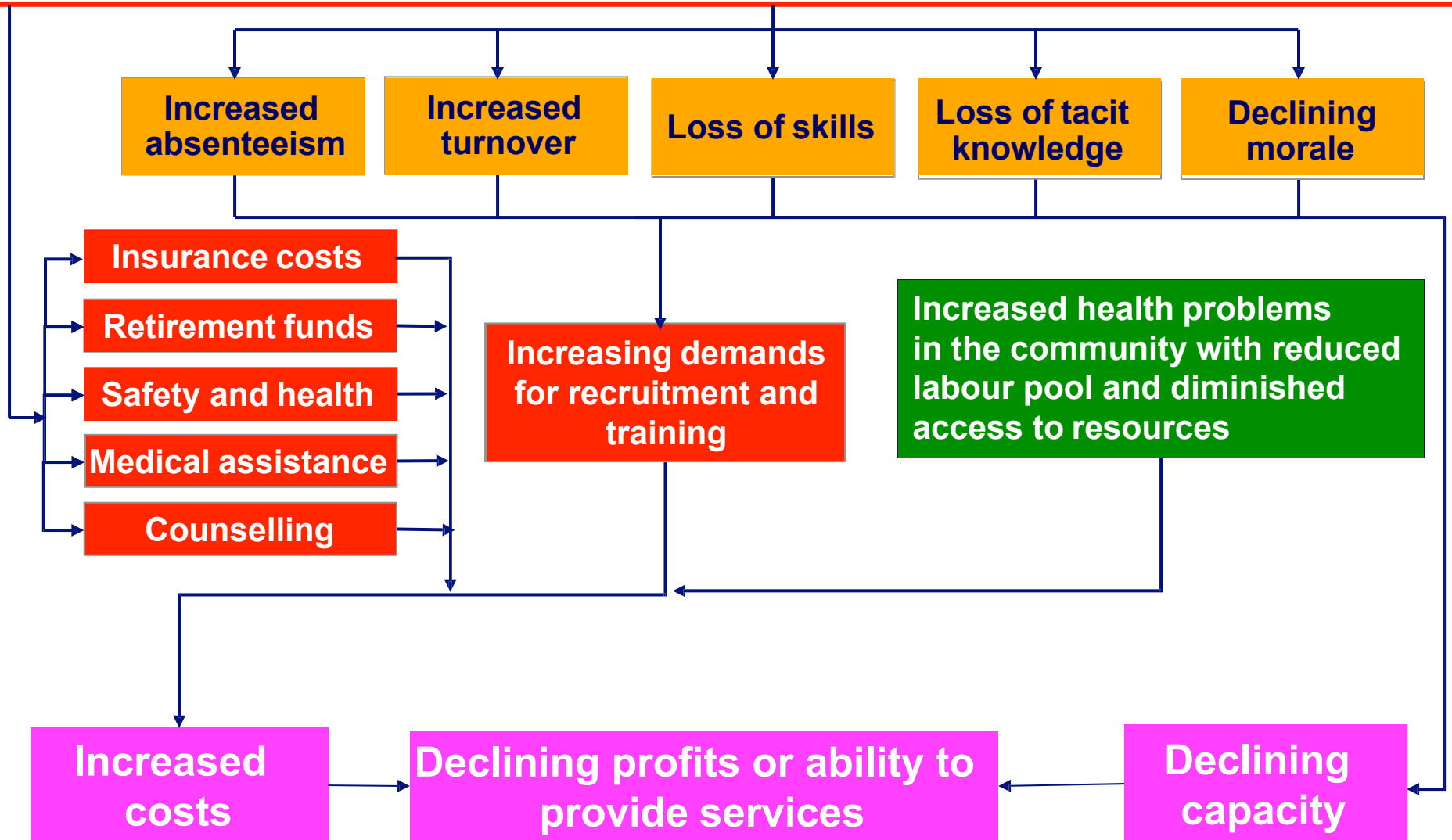
Riduzione di un fattore di rischio per la salute dei lavoratori
= riduzione di \$ 150 dei costi sanitari per lavoratore

Aumento di un fattore di rischio per la salute dei lavoratori
= \$ 350 aumento dei costi sanitari per lavoratore

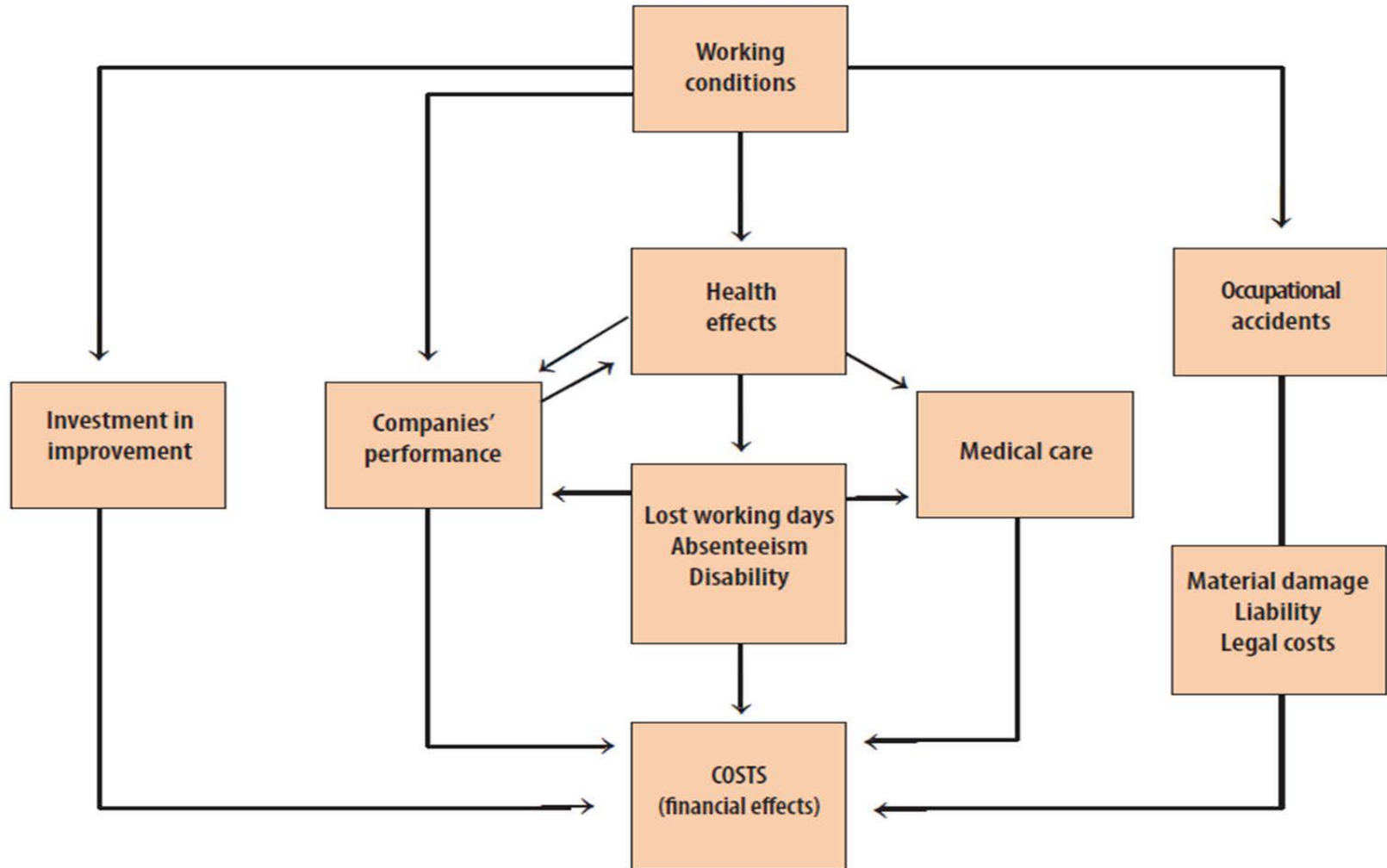
Pertanto, il costo associato a un aumento dei fattori di rischio per la salute è più del doppio della quantità risparmiata dalla riduzione di fattori di rischio per la salute

*Health Management Research Center of the University of Michigan
(Edington. D.W., (2001) American Journal of Health Promotion)*

L'impatto dei rischi psicosociali per il Lavoro

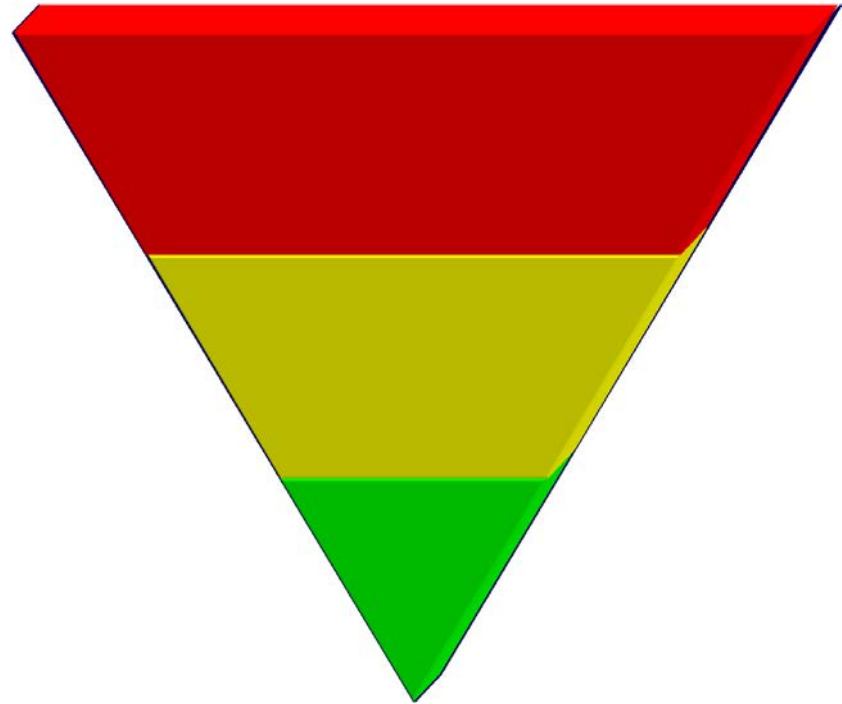


L'impatto dei rischi psicosociali per il Lavoro



L'approccio Tradizionale

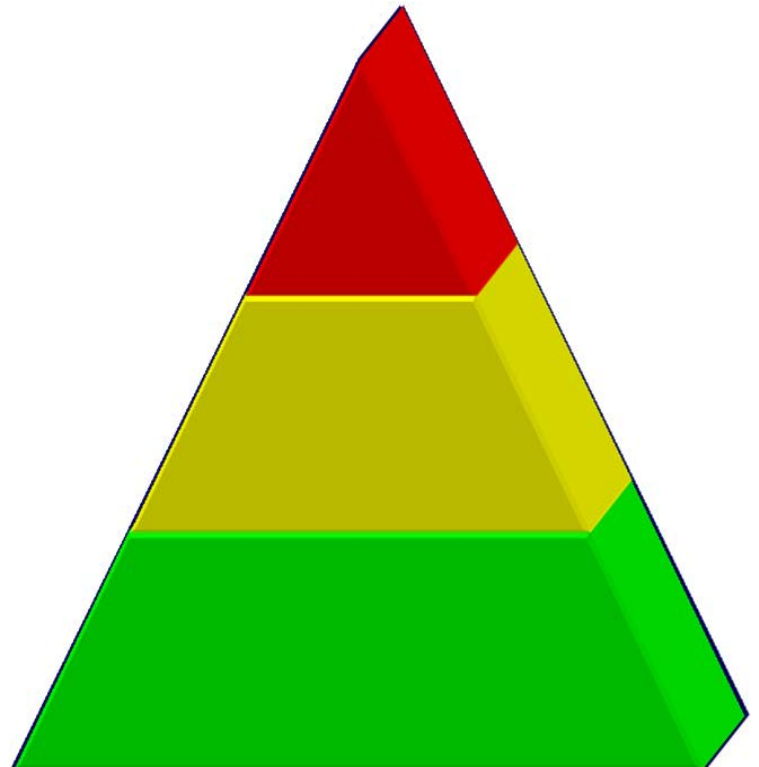
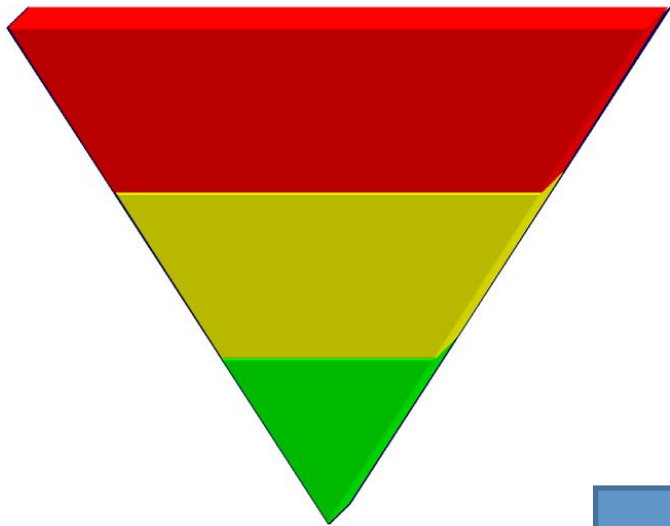
- La maggior parte delle risorse si concentra sul trattamento di lavoratori malati o sofferenti
- Poco va alla prevenzione



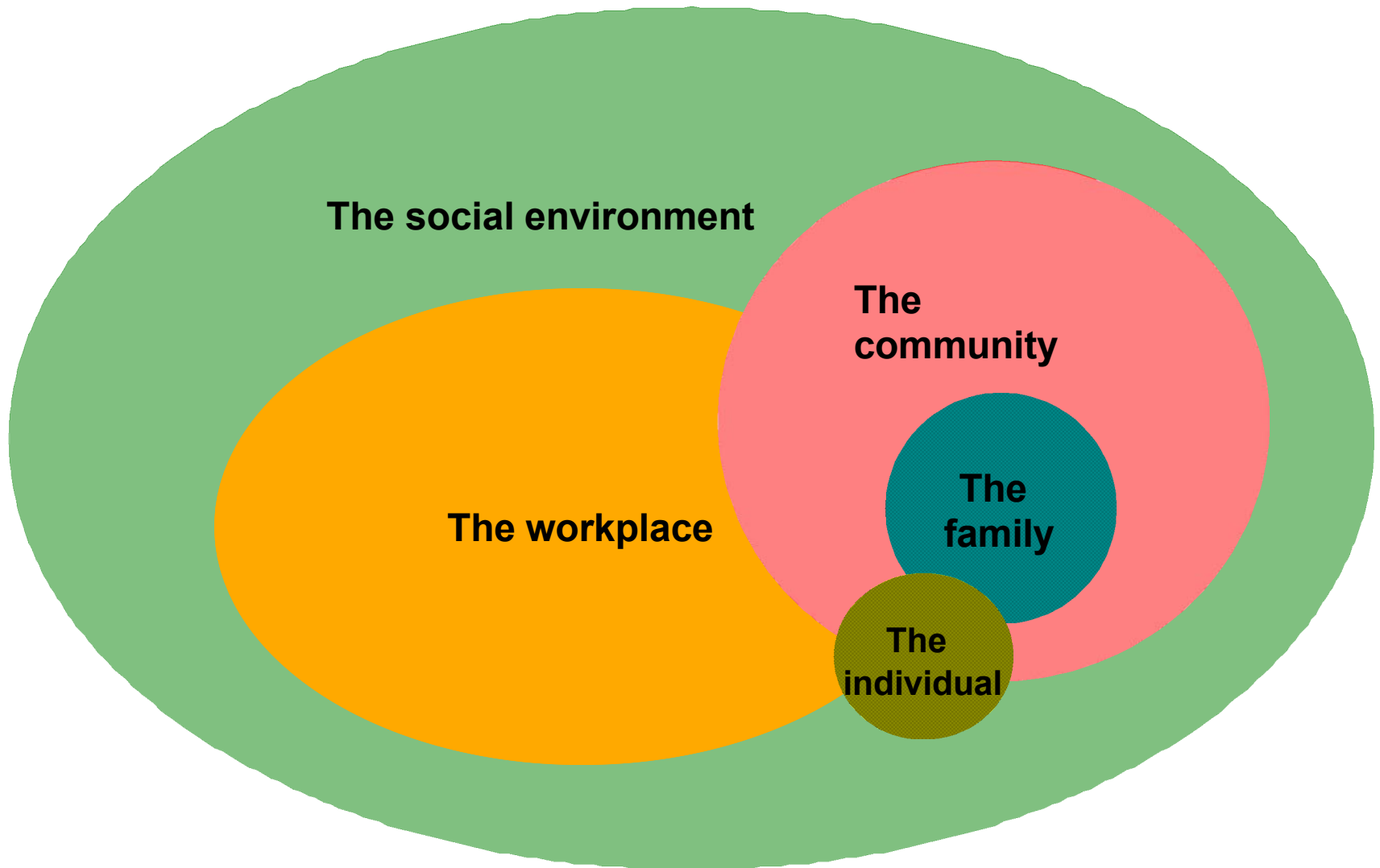
Il cambio di Paradigma

L'obiettivo dei nostri sforzi deve essere quello di evitare che i lavoratori sani si ammalino

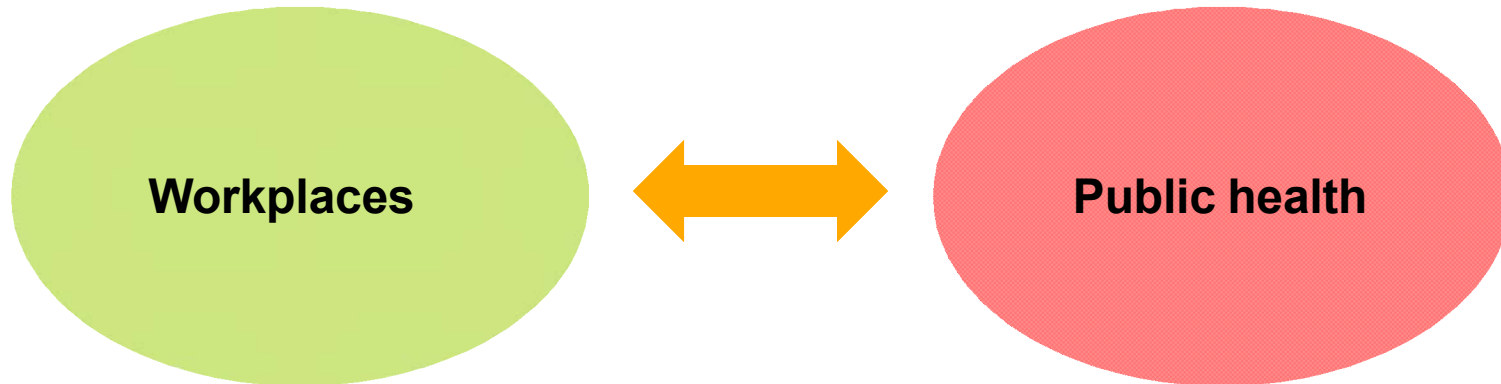
Pertanto, il cambio di paradigma è dal trattamento alla prevenzione



Il Modello Ecologico



La Promozione della salute sul Lavoro



- **Workplace impact on public health:**

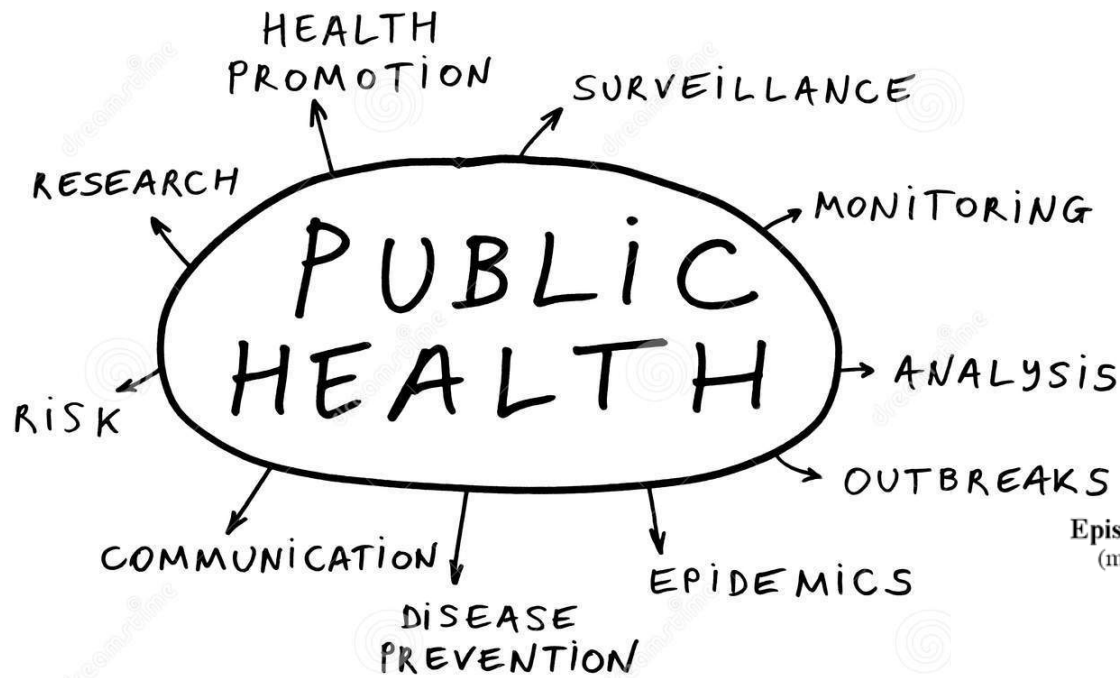
- **Working conditions** e.g. smoking bans at work; stress resulting from high demands and little control
- **Working culture** e.g. tolerance of alcohol use; lunch style; attitudes to overtime (related to sleep)

- **Public health impact on workplaces:**

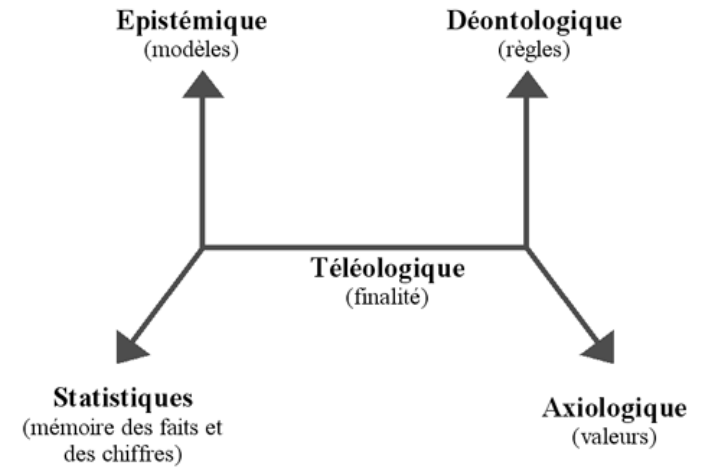
e.g. increased absenteeism; reduced productivity.

- **Public health impact on individual workers:**

e.g. sickness, ability to work, well-being



Modello Cindinico



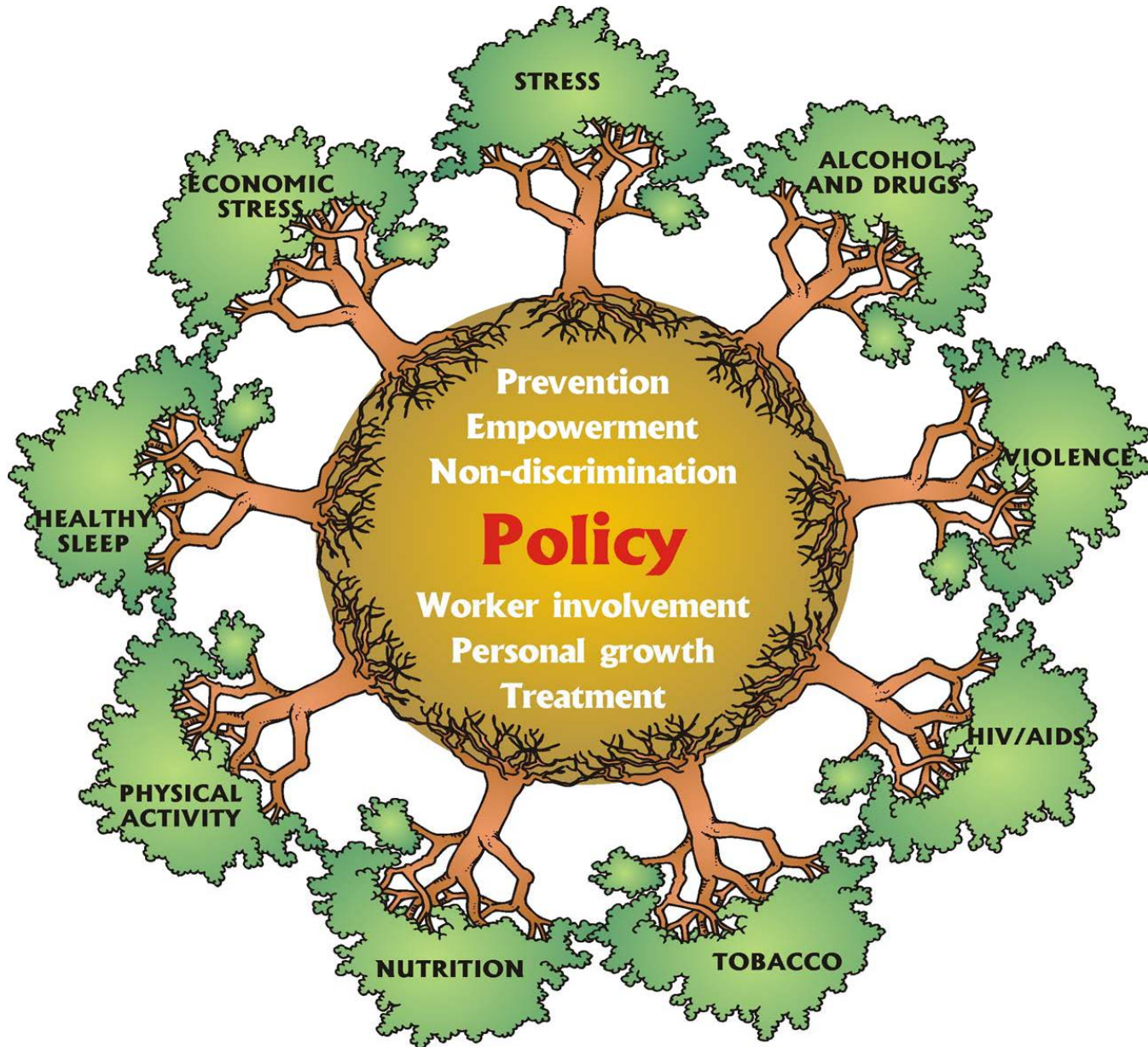
L'obiettivo

Integrazione della

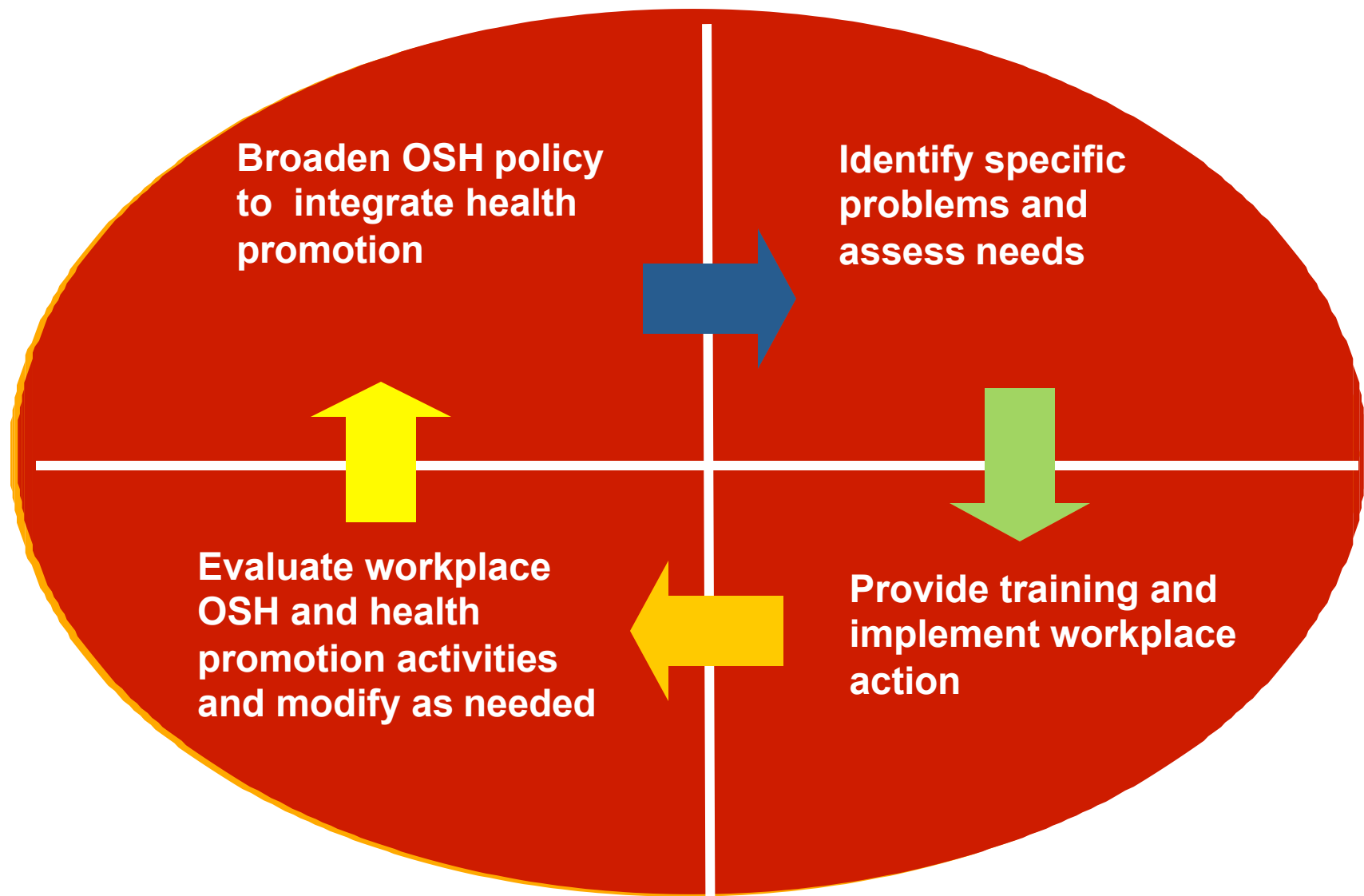
promozione della salute

in una politica organizzativa globale in materia di sicurezza e salute sul lavoro e sviluppo di azioni basate su questa scelta





Il ciclo del Miglioramento continuo



Una metodologia corretta

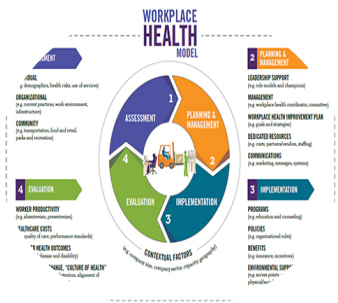
ATTITUDE

KNOWLEDGE

APPLICATION



- Costruisce un atteggiamento aperto nei confronti del soggetto
- Crea una conoscenza sufficiente per il partecipante per applicare le conoscenze acquisite
- Applica le nuove conoscenze attraverso le esperienze



Economic Stress

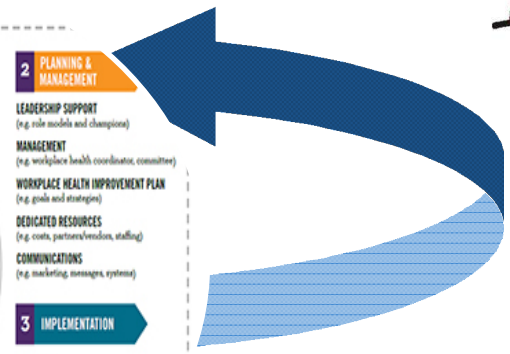


Stress

Alcohol and Drugs

Violence

Healthy Sleep



Healthy Sleep

4 EVALUATION

- WORKER PRODUCTIVITY (e.g. absenteeism, presenteeism)
- HEALTHCARE COSTS (e.g. quality of care, performance standards)
- HEALTH OUTCOMES (e.g. disease and disability)
- "CHANGE, 'CULTURE OF HEALTH'" (e.g. retention, alignment of)



Physical Activity



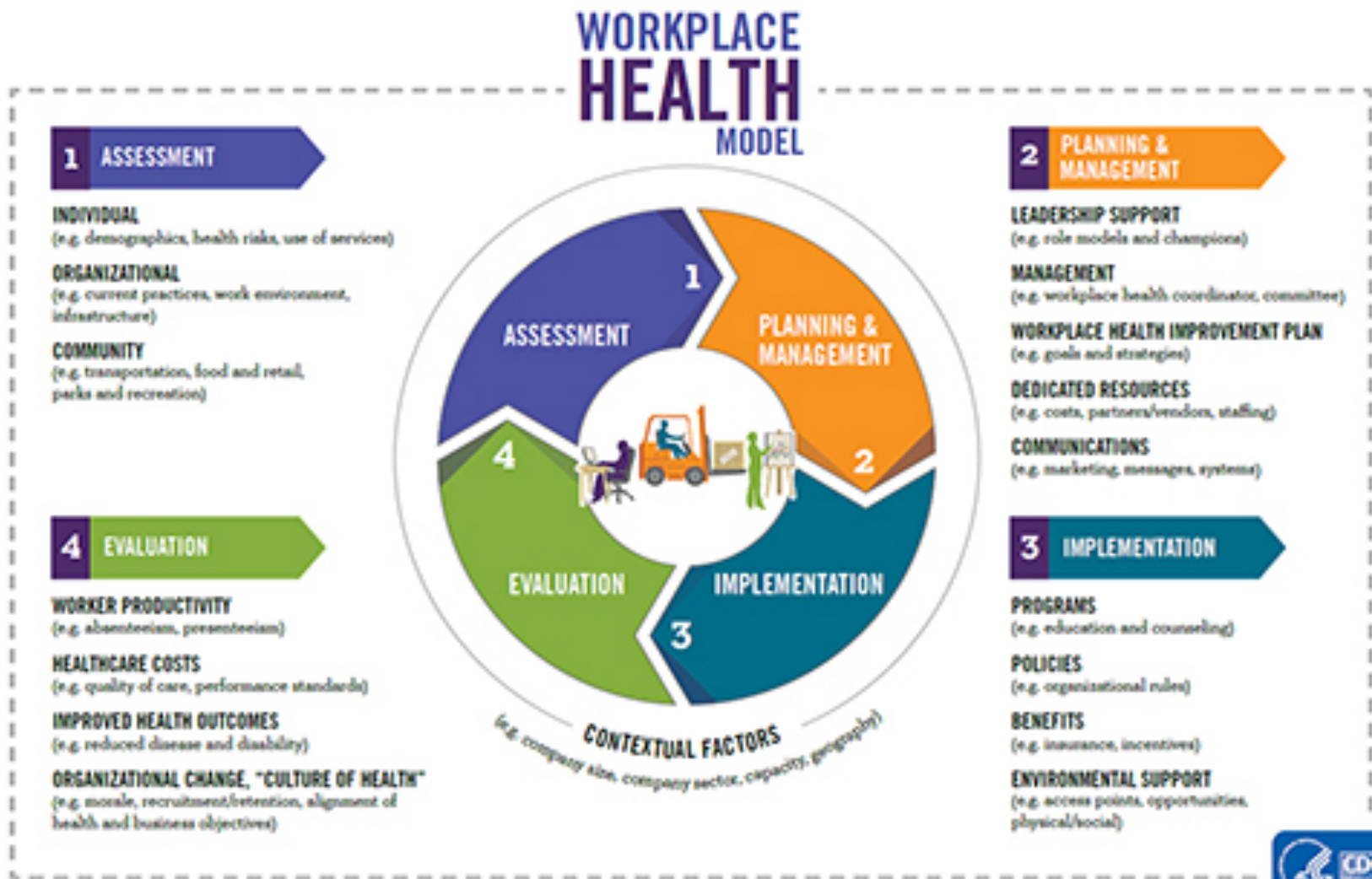
Nutrition



Tobacco

HIV and AIDS

Workplace Health Model



A green rectangular sign with rounded corners and a white border, mounted on two wooden posts. The sign features the words "Thank You" in a white, bold, sans-serif font. The background is a bright blue sky filled with numerous white, fluffy clouds of varying sizes.

Thank You