



Centro per la Cultura della Prevenzione nei luoghi di lavoro e di vita



Milano

Sistema Socio Sanitario  
Regione Lombardia  
ATS Milano  
Città Metropolitana



COMANDO PROVINCIALE  
VIGILI DEL FUOCO MILANO

**INAIL**

ISTITUTO NAZIONALE PER L'ASSICURAZIONE  
CONTRO GLI INFORTUNI SUL LAVORO

DIREZIONE REGIONALE  
LOMBARDIA



Unione nazionale  
istituzioni  
e iniziative  
di assistenza  
sociale



Consulta Interassociativa  
Italiana per la Prevenzione

**Mercoledì 8 novembre 2017**

# INFORTUNI E QUASI INFORTUNI NEL SETTORE SOCIO SANITARIO

## Le testimonianze della sperimentazione nelle RSA

Abele Carnovali e Massimo De Ambrogio



## La sperimentazione nelle RSA (Residenze Sanitarie Assistenziali)



*prevenzione degli infortuni dedicata a valutare problematiche tecniche che a volte sfuggivano nell'ambito dell'attività e che solo fortunatamente non avevano conseguenze più serie.*



*Mettendoci in condizione di intervenire:  
riparando o sistemando  
l'anomalia, oppure  
modificando una procedura,  
o ancora sostituendo  
eventuali attrezzature \**

## La sperimentazione nelle RSA (Residenze Sanitarie Assistenziali)



### ALCUNI DATI

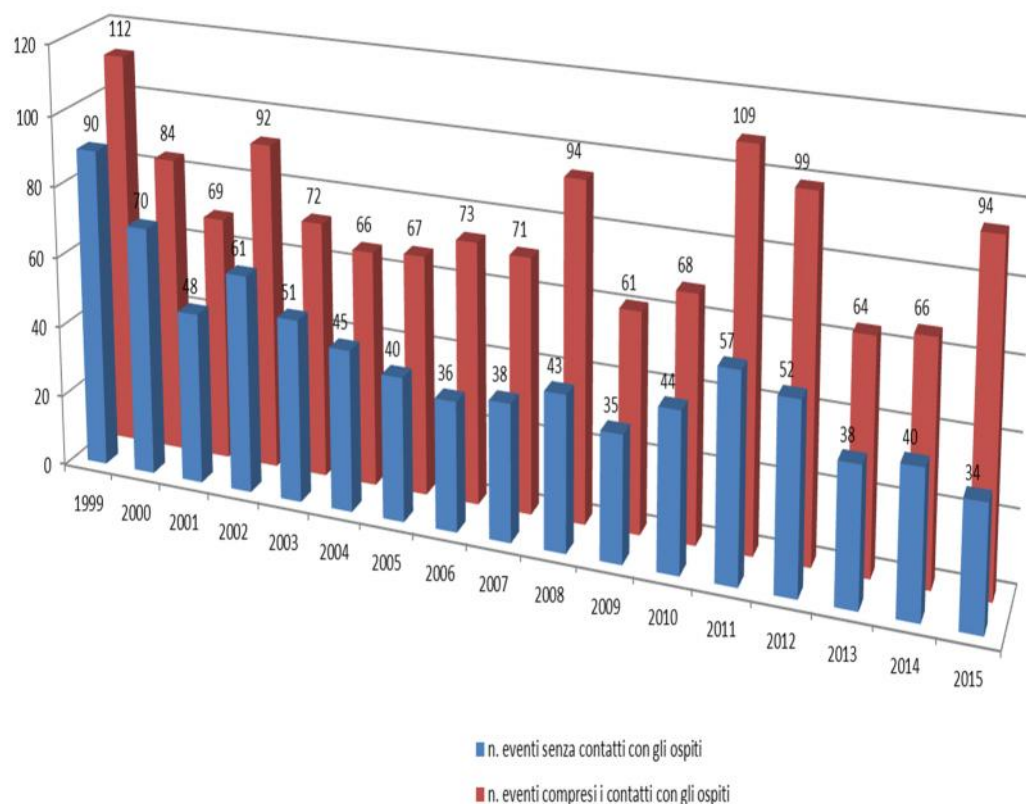
ANNO	1999	2000	2001	2002	2003	2004	2005	2006	2007	2008	2009	2010	2011	2012	2013	2014	2015
n° Segnalazioni	112	84	69	92	72	66	67	73	71	94	61	68	109	99	64	66	94
ANDATI IN P.S.	2	12	8	0	9	9	2	8	12	17	11	11	14	10	8	14	15
Contatto con Ospiti	22	9	21	31	21	21	27	37	33	51	26	24	52	47	27	26	60
Urti, Tagli, Scottature	52	51	22	39	23	20	16	19	23	13	16	20	32	29	16	19	16
Scivolate, "salvataggi" "Cambio pannoloni", sforzi, ecc.	23	15	22	20	22	23	19	17	13	26	12	16	25	13	20	13	15
Contatto con urina, sangue, detersivi	12	2	1	2	1	0	1	0	2	2	0	1	0	2	1	4	1
Punture	3	1	0	0	3	1	4	0	0	2	4	2	0	7	1	4	2
varie	0	1	3	0	2	1	0	0	0	0	3	5	0	1	0	0	0
n.segnalazioni senza contatto con gli ospiti	90	70	48	61	51	45	40	36	38	43	35	44	57	52	38	40	34

- *I dipendenti sono entrati in pieno nella mentalità proposta.*
- *Consideriamo un mancato infortunio anche ogni aggressione che un lavoratore subisce da parte di un ospite. È ormai consuetudine segnalare una sberla piuttosto che una stretta più forte del normale ad un braccio ecc.*  
*Non in tutte le strutture questo tipo di evento viene catalogato in questo modo essendo molto spesso imprevedibile e quindi di difficile risoluzione.*

## La sperimentazione nelle RSA (Residenze Sanitarie Assistenziali)



### Analisi



Nota:

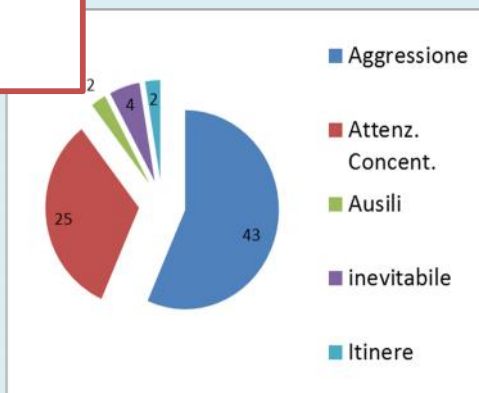
- *il numero dei piccoli incidenti segue un percorso quasi parallelo e molto simile sia se si considerano le aggressioni subite dagli ospiti, sia che non le si consideri.*
- *Una prima lettura di questi dati richiama un problema di stress lavorativo dei lavoratori: i lavoratori costretti a lavorare in condizioni di attenzione continua verso gli ospiti, incorrono maggiormente loro malgrado in incidenti che con gli ospiti non c'entrano.*

## La sperimentazione nelle RSA (Residenze Sanitarie Assistenziali)

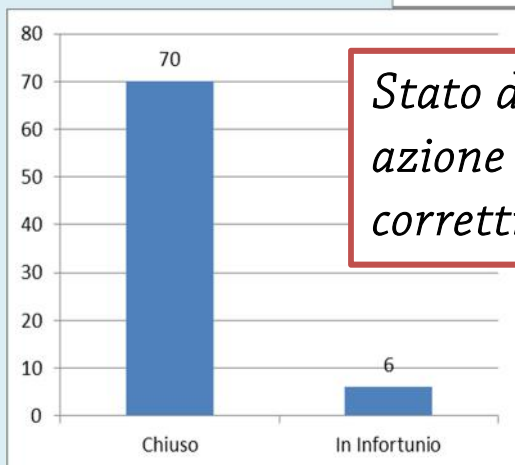


*Dalla metà dello scorso anno utilizziamo la procedura proposta da INAIL  
Anche nel 2017 i numeri non si discosteranno molto dagli anni precedenti.*

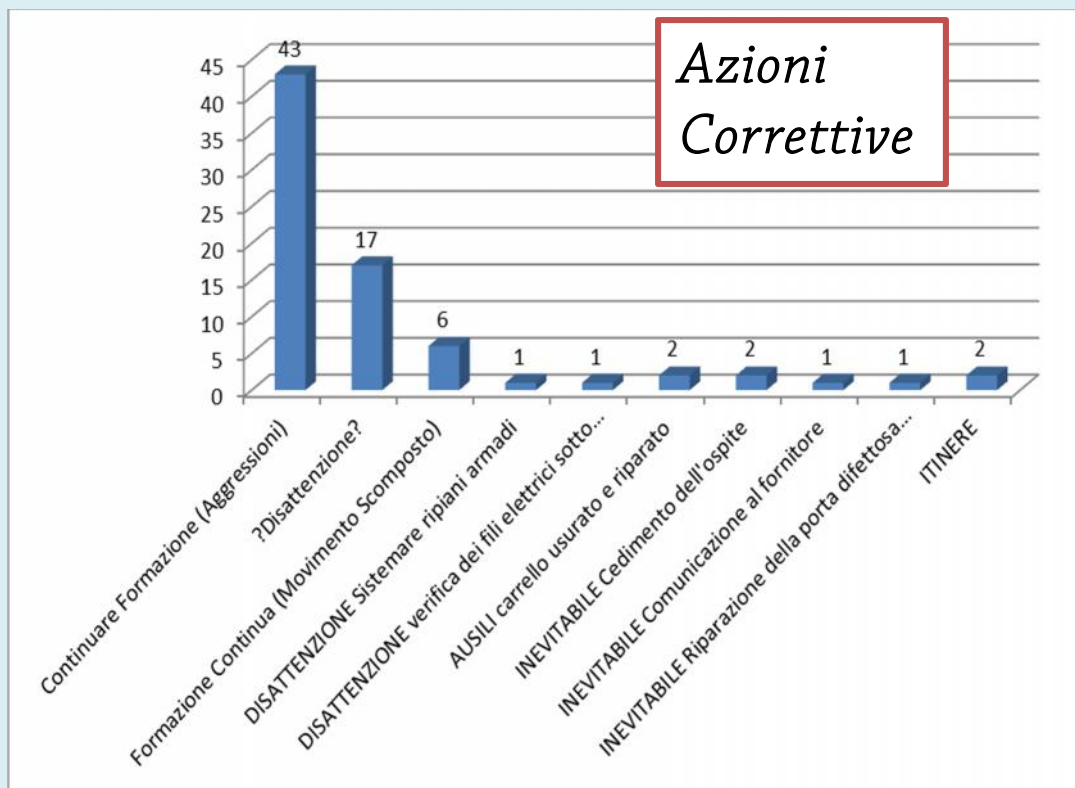
*Classificazione degli eventi*



*Stato dell'azione correttiva*



*Azioni Correttive*

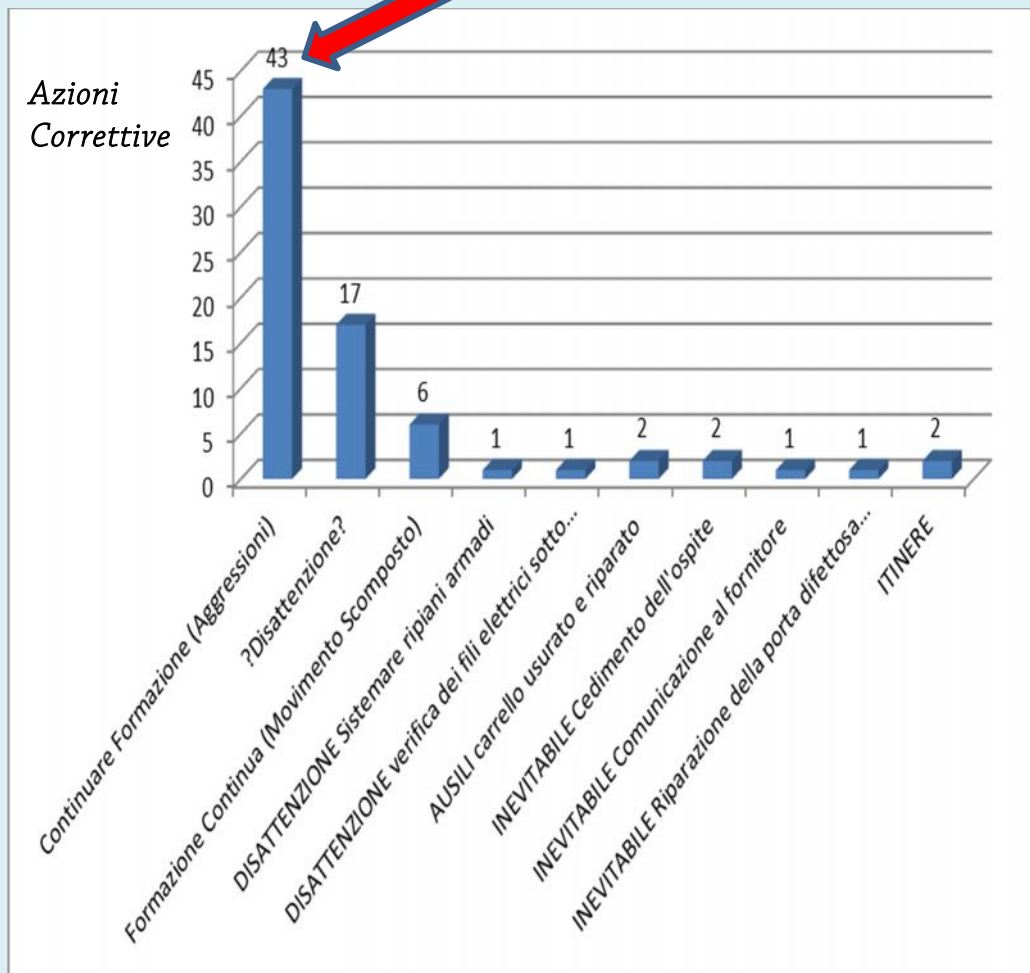


*...Alcune considerazioni...*

## La sperimentazione nelle RSA (Residenze Sanitarie Assistenziali)



*...sulle Azioni Correttive*



*Aggressioni: messe in atto tutte le indicazioni che gli esperti propongono:*

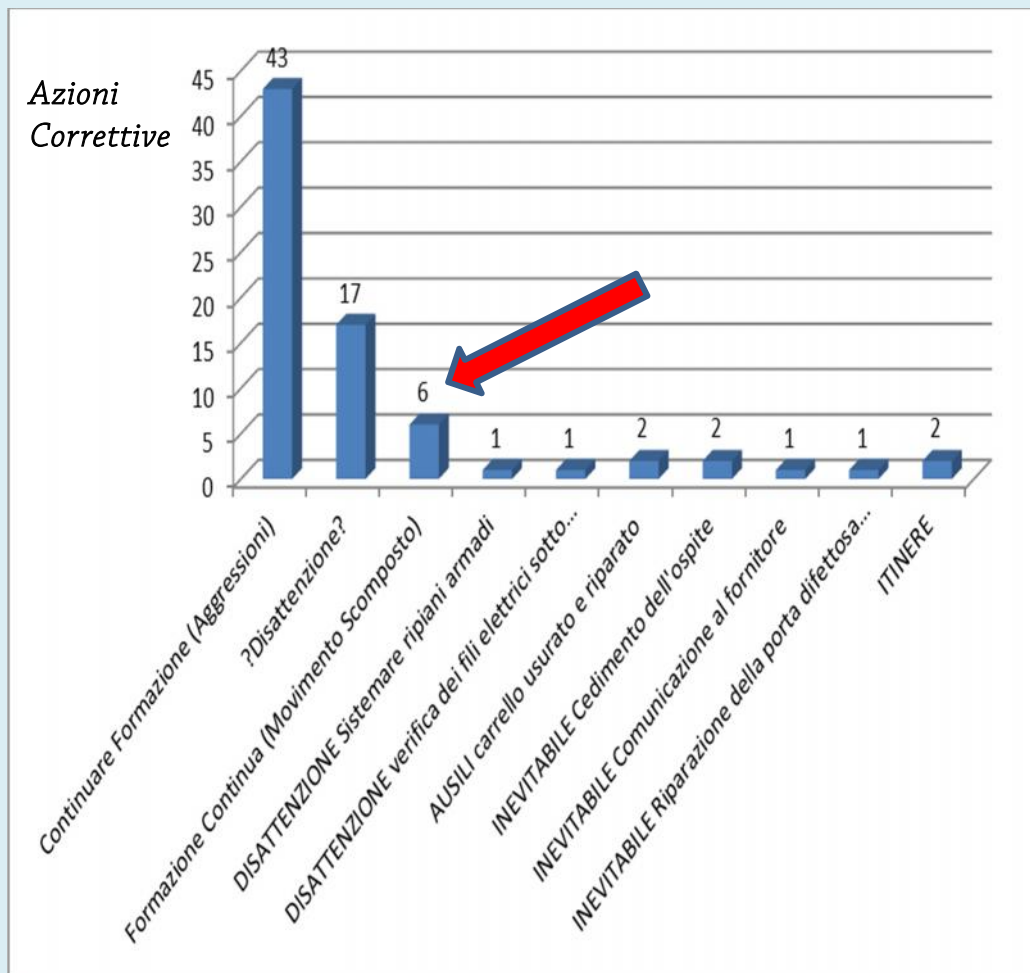
- *Riunione del turno tra gli operatori;*
- *Incontri settimanali tra operatori e preposti del nucleo;*
- *Corsi di formazione specifici;*
- *Procedure da attuare in caso di pazienti agitati del tipo: rimandare l'igiene personale o il bagno o gli interventi operativi previsti;*

*Nonostante tutto ciò questi "contatti" avvengono...*

## La sperimentazione nelle RSA (Residenze Sanitarie Assistenziali)



### ...sulle Azioni Correttive



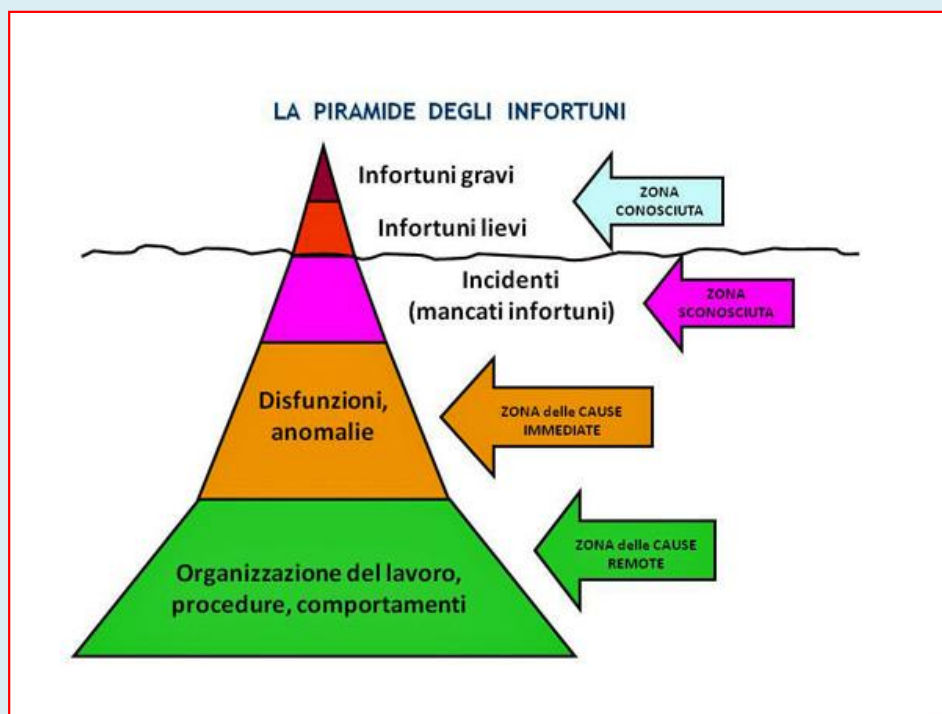
- messe a disposizione tutte le attrezzature necessarie (Sollevatori carrellati e a binario ecc.);
- svolta periodicamente la formazione al personale sia pratica che teorica;

È difficile ricercare altre misure preventive per ridurre gli eventi quando a fronte di una decina di casi di leggero mal di schiena, di crampo ecc. si eseguono 200/300 mila movimentazioni annue considerando solo le quattro principali.\*

## La sperimentazione nelle RSA (Residenze Sanitarie Assistenziali)



## COME ARRIVARE A QUESTE RISPOSTE



*Siamo di fronte ad un ennesimo salto culturale che il decreto 81 ci pone:  
Dopo aver iniziato a riconoscere (anche se la strada è ancora lunga) che i costi della “non sicurezza” superano di gran lunga quelli del mantenimento in sicurezza di un’azienda, siamo ora di fronte alla sfida del coinvolgimento dei lavoratori.  
Coinvolgimento che deve essere il frutto volontario e condiviso delle scelte che un datore di lavoro trasmette ai propri dipendenti.*

## La sperimentazione nelle RSA (Residenze Sanitarie Assistenziali)



## COME ARRIVARE A QUESTE RISPOSTE

- *sottolineare in ogni occasione coinvolgendo anche i RLS, (un corso, una riunione, ma anche una chiacchierata) che la segnalazione di un mancato infortunio va a vantaggio dei lavoratori.*

*All'inizio ci potrà essere un atteggiamento dubbioso, probabilmente dovuto alla vastità degli eventi da poter segnalare...*



*Se all'atto della segnalazione chi la riceve (preposto, RLS, RSPP, DDL) riesce a dare una risposta puntuale e non evasiva, di elogio e non di rimprovero, di interesse e non di superficialità, il lavoratore si sentirà gratificato da un coinvolgimento nell'organizzazione della sicurezza.\**

## La sperimentazione nelle RSA (Residenze Sanitarie Assistenziali)



## COME ARRIVARE A QUESTE RISPOSTE

- LA COLLABORAZIONE DEI LAVORATORI È UN VANTAGGIO DELL'ORGANIZZAZIONE SICUREZZA.
- *Nessuno di noi può illudersi di essere ovunque; chi vive un reparto può e deve essere i nostri occhi;*
- *se sottolineiamo che lavorare in sicurezza è un diritto che non può cadere dal cielo ma anzi che i lavoratori possono contribuire a costruirlo, nel tempo quei frutti arriveranno.*



## La sperimentazione nelle RSA (Residenze Sanitarie Assistenziali)



## COME ARRIVARE A QUESTE RISPOSTE

- *Portare a conoscenza della procedura di segnalazione i preposti e a seguire presenziando agli incontri che i preposti avranno con i lavoratori a inizio o fine turno.*
- *Durante la formazione ai nuovi assunti;*
- *Riproponendo queste informazioni in ogni occasione di confronto; inserendole in quasi tutti i questionari relativi alla sicurezza.*



## La sperimentazione nelle RSA (Residenze Sanitarie Assistenziali)



## COME ARRIVARE A QUESTE RISPOSTE

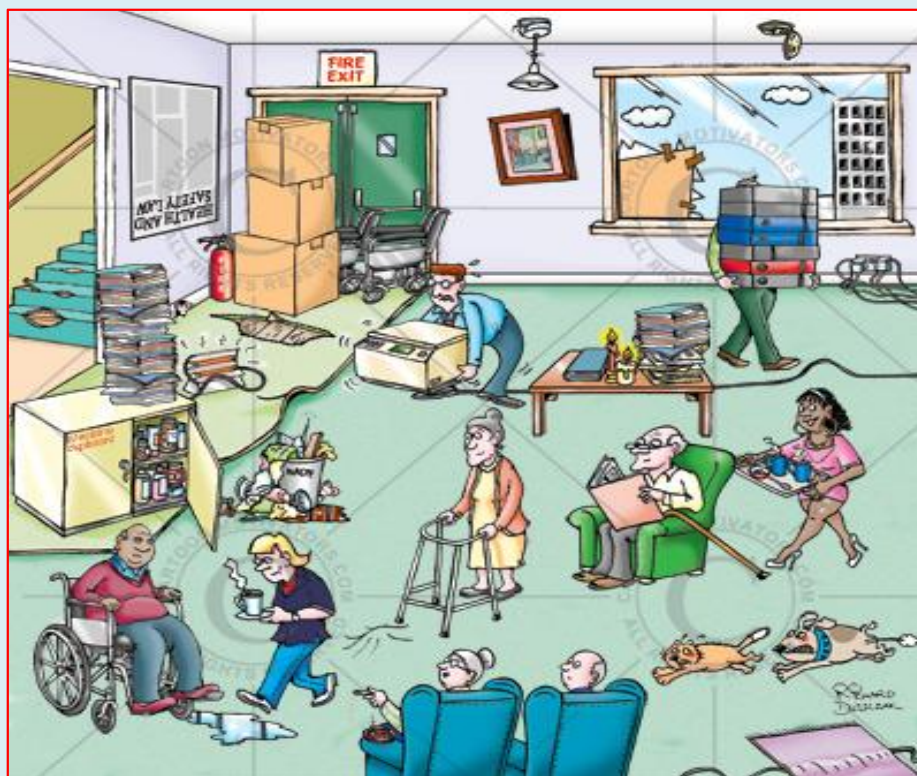
- *Durante gli incontri sottolineare che la segnalazione di un quasi infortunio permette tre cose:*
  - *il possibile intervento immediato se necessario all'eliminazione del problema,*
  - *la consapevolezza che se quel lieve dolore accusato durante il lavoro, a casa dovesse peggiorare causando un'assenza dal lavoro successiva, i preposti chiamati in causa non avranno nessun dubbio nel confermarne la causa lavorativa.*
  - *una ricerca statistica.\**



## La sperimentazione nelle RSA (Residenze Sanitarie Assistenziali)

### *COSA DEVO SEGNALARE?*

*una proposta: aiutarsi con degli esempi...*



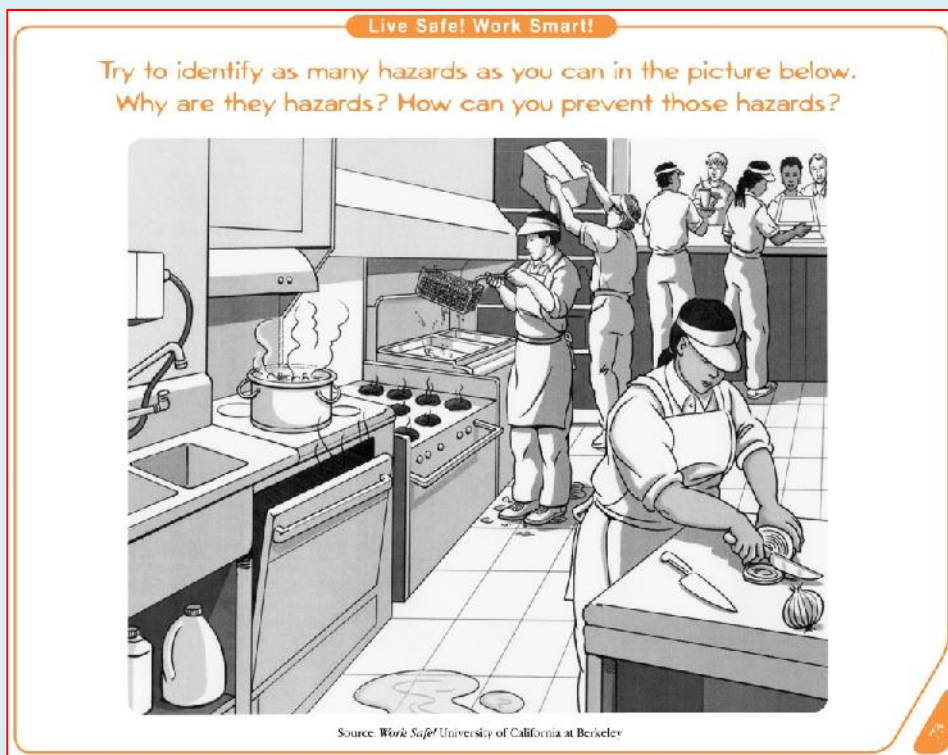
*i nostri lavoratori troveranno parecchi spunti (a volte esagerati, a volte paradossali) per ritrovarsi e valutarli di conseguenza.*

## La sperimentazione nelle RSA (Residenze Sanitarie Assistenziali)



### COSA DEVO SEGNALARE?

*una proposta: aiutarsi con degli esempi...*



*Se i lavoratori diventano consapevoli di queste anomalie potranno partecipare attivamente anche nel raggiungimento di altri obiettivi.*

## La sperimentazione nelle RSA (Residenze Sanitarie Assistenziali)



### NUOVI OBIETTIVI

*L'obiettivo che ci troviamo davanti oggi è quello di coinvolgere dipendenti che non fanno parte della nostra organizzazione;*

*Lavoratori che hanno preposti diversi dai nostri, con datori di lavoro che magari non hanno la stessa visione dei nostri:*

*I lavoratori delle ditte di lavori in appalto.\**

*Pulizie, Lavanderia, Cucina, Giardinaggio, Grandi Manutenzioni (Imbiancature, edilizia) ecc.*

## La sperimentazione nelle RSA (Residenze Sanitarie Assistenziali)



### LE DITTE IN APPALTO

*alcune proposte:*

*come indicato nella procedura INAIL il primo passo è quello di sottoscrivere alla firma del contratto la clausola:*

*“Resta inteso che in caso di eventi infortunistici o quasi infortuni durante lo svolgimento del servizio ai propri dipendenti, l’Appaltatore si impegna a comunicare tempestivamente al Committente l’evento successo utilizzando la procedura interna dell’Ente, relativa alla segnalazione di infortunio/quasi infortunio.”*



## La sperimentazione nelle RSA (Residenze Sanitarie Assistenziali)



### LE DITTE IN APPALTO

*alcune proposte:*

- *Convocazione dei datori di lavoro e i preposti di tutte le ditte ad una serie di incontri per sensibilizzarli al problema.*
- *Passare del tempo insieme ai dipendenti, cercando di stimolarli nell'osservazione di situazioni che a loro sembrano inevitabili, ma che possono essere oggetto della prevenzione. \**

## La sperimentazione nelle RSA (Residenze Sanitarie Assistenziali)



### LE DITTE IN APPALTO

*L'ostacolo maggiore non sono i datori di lavoro ma, molto spesso, i dipendenti stessi che presi da una sorta di "martirio lavorativo" ritengono inevitabili dei rischi che potrebbero essere previsti e risolti.*



## La sperimentazione nelle RSA (Residenze Sanitarie Assistenziali)



### *LE DITTE IN APPALTO*

*Siamo ancora agli inizi in questa fase di coinvolgimento,  
e per questo cerchiamo sostegno anche da parte vostra.*

*Il rischio zero è difficile da raggiungere;*

*Certe situazioni che a volte riteniamo inevitabili  
non possono e non devono essere trascurate.*

## La sperimentazione nelle RSA (Residenze Sanitarie Assistenziali)



*Impegniamoci per ridurre al  
minimo anche l'inevitabile*

**GRAZIE PER L'ATTENZIONE**

«SEMINA UN PENSIERO, E RACCOGLIERAI UN' AZIONE;  
SEMINA UN' AZIONE E RACCOGLIERAI UN' ABITUDINE;  
SEMINA UN' ABITUDINE E RACCOGLIERAI UN CARATTERE;  
SEMINA UN CARATTERE E RACCOGLIERAI UN DESTINO»

"Sow a thought, and you reap an act;  
Sow an act, and you reap a habit;  
Sow a habit, and you reap a character;  
Sow a character, and you reap a destiny".  
Charles Reade