



LE AREE TEMATICHE DEL PROGRAMMA WHP ED ESEMPI DI BUONE PRATICHE

Margherita Brunetti
Azienda USL Toscana Nord Ovest
UOS Educazione e Promozione della Salute Area Pisana



Workshop

**“Le buone pratiche per la
promozione della salute
negli ambienti di lavoro”**



12 Giugno 2017

*“La Sterpaia”
Tenuta di S. Rossore
Pisa*

WORKPLACE HEALTH PROMOTION



POLICY

Facilitare adozione stili di vita salutari
Prevenire rischi comportamentali
Produrre benessere biopsicosociale

COLLABORAZIONE TRA

Strutture Dipartimento di Prevenzione e altri Dipartimenti
Sistema sanitario e quello delle imprese/enti

(DGRT n. 1078 del 02/11/2016 Approvazione programma WHP)

M
E
T
O
D
O
L
O
G
I
A

WORKPLACE HEALTH PROMOTION (DGRT n.1078/2016)

F
A
T
T
O
R
I

Miglioramento dell'organizzazione del lavoro e dell'ambiente di lavoro

Incoraggiamento dei lavoratori

- a partecipare ad attività salutari
- alla crescita personale

Promozione di scelte sane

Ruolo attivo

Empowerment

Comunità resiliente





Carta di Ottawa (OMS, 1986)

Strumenti d'azione della promozione della salute

⇒ Costruire una politica pubblica per la salute

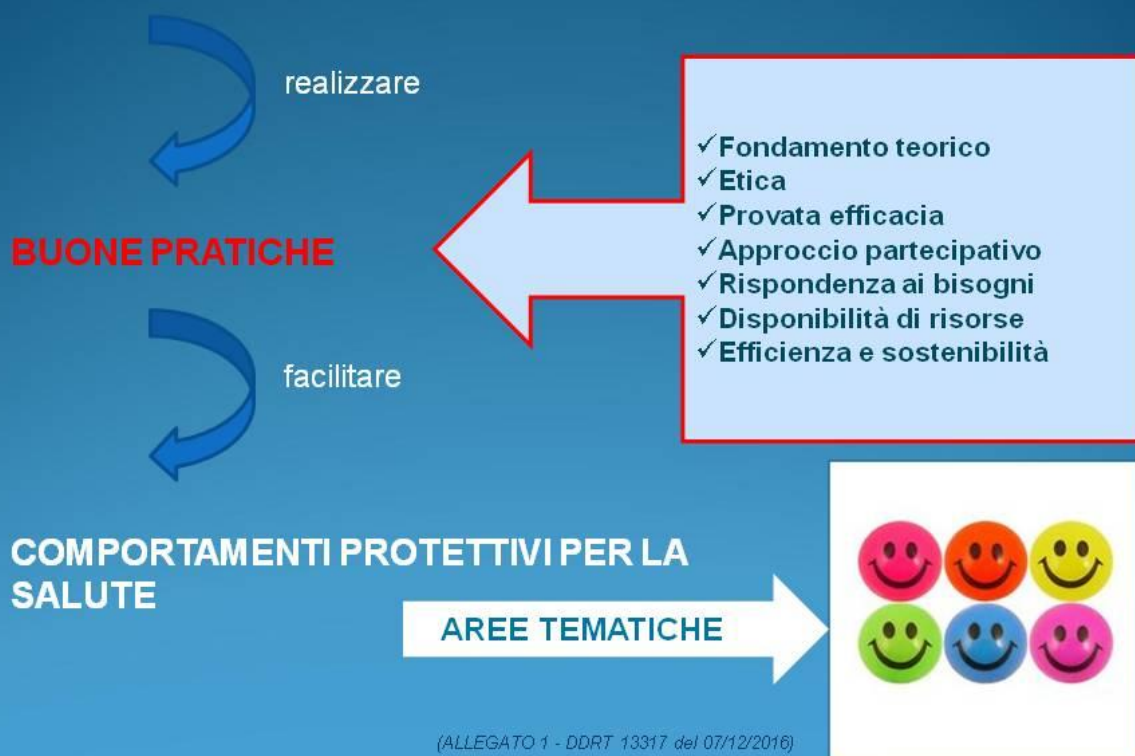
⇒ Costruire ambienti che supportino la promozione della salute

⇒ Dare forza all'azione della comunità attraverso la partecipazione

⇒ Sviluppare le abilità personali

⇒ Riorientare i servizi sanitari verso la promozione della salute e non solo sulla cura e riabilitazione

Finalità del progetto regionale WHP



Noncommunicable Diseases

4 Diseases, 4 Modifiable Shared Risk Factors

	Tobacco Use	Unhealthy diets	Physical Inactivity	Harmful Use of Alcohol
Cardio-vascular				
Diabetes				
Cancer				
Chronic Respiratory				



Noncommunicable Diseases
World Health Organization



World Health
Organization

(Da L.Coppola)



Osservatorio regionale sulle politiche di prevenzione e promozione alla salute



ARS TOSCANA
agenzia regionale di sanità

Regione Toscana



<https://www.ars.toscana.it/it/portale-dati-marsupio-cruscotto.html>

COMPETENZE RELAZIONALI

COMUNICARE
MOTIVARE
ESERCITARE LA LEADERSHIP
NEGOZIARE
EMPATIZZARE

soft skills

COMPETENZE PERSONALI

FIDUCIA IN SE STESSI
TENSIONE AL RISULTATO
OTTIMISMO
CREATIVITA'
INTRAPRENDENZA

“Le capacità che fanno capo all’intelligenza emotiva funzionano in sinergia con quelle cognitive; chi è capace di prestazioni eccellenti dispone di entrambe”.

*(D. Goleman, **Lavorare con Intelligenza Emotiva**, 1995)*

(Da F. Scianna)



Alimentazione



Contrasto al Fumo



Attività fisica



Mobilità sicura e sostenibile

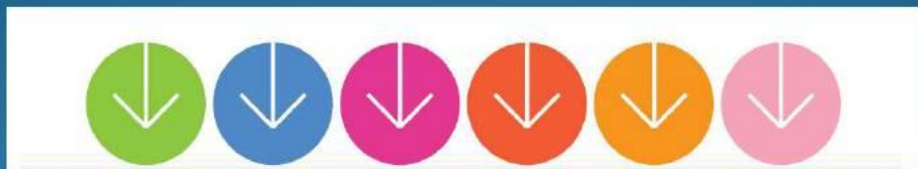


Contrasto alle Dipendenze



Benessere e conciliazione vita-lavoro





Buone pratiche
Prioritarie
Collegate
Adatte alle PMI
Permanenti
Periodiche

(ALLEGATO 1 - DDRT 13317 del 07/12/2016)



Altra iniziativa proposta dall'Azienda, validata dalla ASL territoriale con dati di impatto (n. lavoratori partecipanti), comprese le Buone Prassi di cui all'art.2 del D.Lgs 81/2008.