

Milano

Direzione Economia Urbana e Lavoro



## Centro per la cultura della prevenzione nei luoghi di lavoro e di vita Viale Gabriele D'Annunzio 15



Comune di  
Milano



Città  
metropolitana  
di Milano

Sistema Socio Sanitario



Regione  
Lombardia  
ATS Milano  
Città Metropolitana



**INAIL**

ISTITUTO NAZIONALE PER L'ASSICURAZIONE  
CONTRO GLI INFORTUNI SUL LAVORO

DIREZIONE REGIONALE  
LOMBARDIA



COMANDO PROVINCIALE  
VIGILI DEL FUOCO MILANO



Consulta Interassociativa  
Italiana per la Prevenzione



*«Compito del Garante è anche contribuire al benessere del personale,  
nei diversi aspetti dalla formazione al miglioramento  
delle condizioni materiali di lavoro,  
al contributo a risolvere quelle situazioni che possono  
essere fonte di difficoltà personali  
ed evolvere anche negativamente»*

***Garante Nazionale dei diritti delle persone detenute  
o private della libertà personale  
Relazione al Parlamento 2017, p.80***

---



# Rischio Stress Lavoro Correlato degli Operatori della Giustizia in Ambito di Esecuzione Penale Esterna

CCP, 19 settembre 2018



Comune di  
Milano



Sistema Socio Sanitario  
 Regione  
Lombardia  
ATS Milano  
Città Metropolitana



**INAIL**  
ISTITUTO NAZIONALE PER L'ASSICURAZIONE  
CONTRO GLI INfortUNI SUL LAVORO  
DIREZIONE REGIONALE  
LOMBARDIA

**CIIP**  
Consulta Interassociativa  
Italiana per la Prevenzione



## RISCHIO STRESS LAVORO CORRELATO degli OPERATORI della GIUSTIZIA in AMBITO di ESECUZIONE PENALE ESTERNA

Mercoledì 19 settembre 2018 dalle 9:00 alle 13:00  
Viale Gabriele D'Annunzio 15, Milano

Registrazione partecipanti

Saluti istituzionali: **Alessandra NALDI** *Garante dei Diritti delle persone private della libertà del Comune di Milano*

Introduzione lavori: **Severina PANARELLO** *Dirigente UIEPE - Ufficio interdistrettuale esecuzione penale esterna di Milano*

Stress lavoro correlato: **Elio GULLONE** *Operatore c/o ATS città di Milano, Dottore in tecniche della prevenzione salute e sicurezza nei luoghi di lavoro*

Proposte di gestione: **Valentina FENAROLI** *Docente a contratto presso la Facoltà di Psicologia, Università Cattolica di Milano*

Aspetti professionali e organizzativi del lavoro: **Riccardo BRUNO** *Vicepresidente del Consiglio Regionale dell'Ordine degli Assistenti Sociali della Lombardia*

Definizione e differenziazione di Mobbing, Bossing, Straining: **Caterina SCALISE** *Praticante avvocato abilitata presso il Foro di Milano*

Il difficile percorso verso il risarcimento del danno: **Paolo CAIRONI** *Camera del Lavoro Metropolitana di Milano, Ufficio vertenze*

Dibattito: **Modesto PROSPERI** *Ufficio Garante dei Diritti delle persone private di libertà del Comune di Milano*

Cosa possiamo fare per rendere meno disagiata il lavoro del personale di giustizia che opera con persone sottoposte a misure penali? Quali sono gli indicatori per una corretta valutazione dello stress lavoro-correlato? Quali sono i riferimenti e le buone prassi applicative per valutare concretamente il rischio stress e per intervenire efficacemente?

Il seminario, rivolto in particolare agli operatori degli Uffici E.P.E. e agli assistenti sociali che operano in ambito penale, vuole promuovere un momento di riflessione sul benessere fisico, psicologico e sociale del personale, illustrando come attuare misure preventive e protettive a favore dei lavoratori di queste delicate funzioni e fornendo spunti su come è possibile mitigare il disagio stress, predisporre misure migliorative e verificare nel tempo i risultati raggiunti.

Partecipazione gratuita con iscrizione obbligatoria >[clicca qui](#)<

Segreteria Organizzativa: Associazione Ambiente e Lavoro Via privata della Torre, 15 - 20127 Milano  
Tel: 02 26223120 - Fax 02 26223130 - [info@amblav.it](mailto:info@amblav.it) - [www.amblav.it](http://www.amblav.it)



# Presentazione del progetto Sottocommissione Carceri

23 aprile 2018





# Rischio Stress Lavoro Correlato degli Operatori della Giustizia in Ambito di Esecuzione Penale Esterna

CCP, 13 giugno 2018



# Alessandra NALDI

*Garante dei diritti  
delle persone private della libertà*





**Severina PANARELLO**  
*Dirigente UIEPE*

---



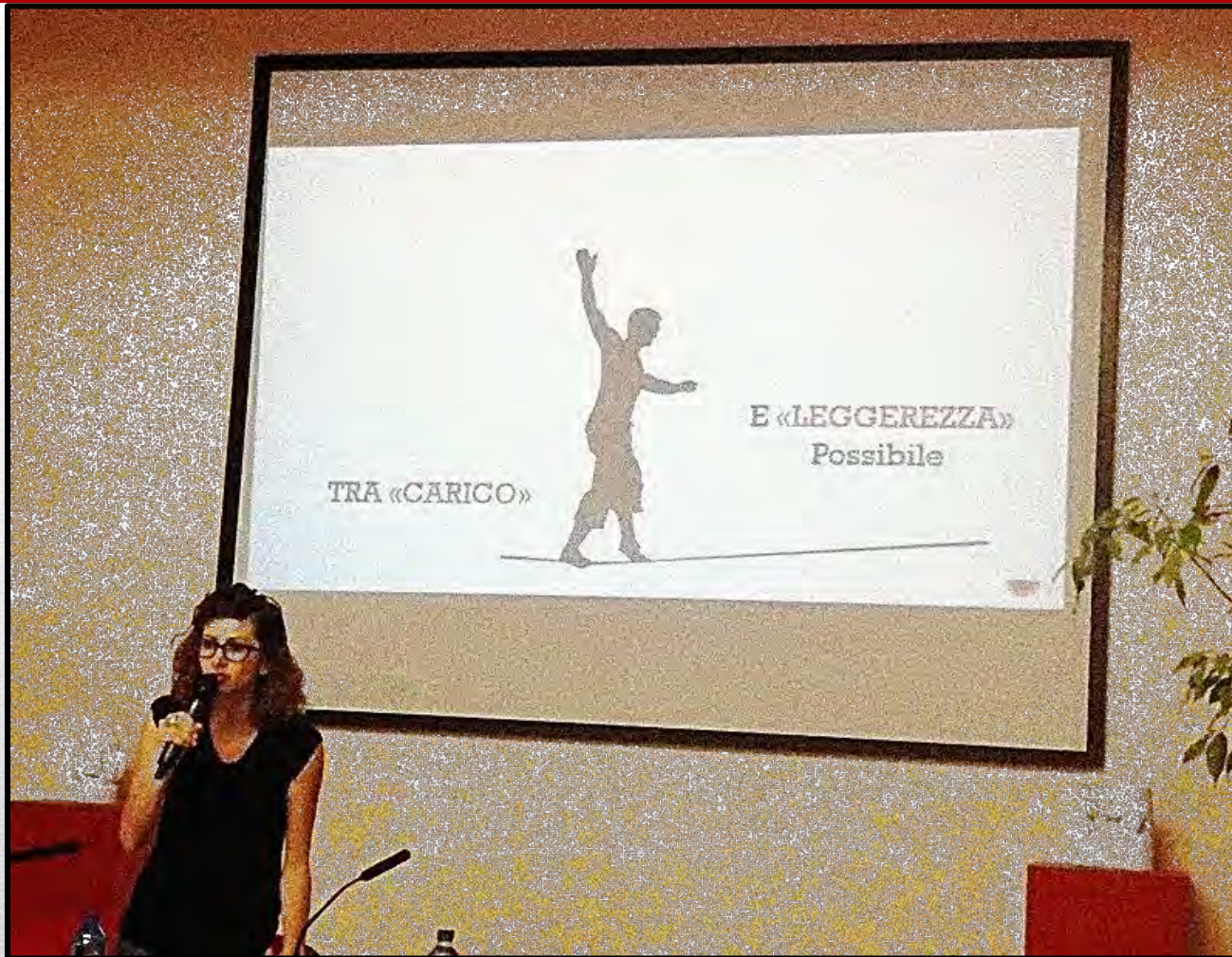
# Elio GULLONE

*Operatore A.T.S. Milano*

*Dottore in tecniche  
della prevenzione*







**Valentina FENAROLI**  
*Docente a contratto c/o Facoltà di Psicologia  
Università Cattolica del Sacro Cuore di Milano*

---





**Riccardo BRUNO**

*Vicepresidente Consiglio Regionale dell'Ordine degli  
Assistenti Sociali Regione Lombardia*





# Caterina SCALISE

*Praticante Avvocato – Foro di Milano*



# Il fenomeno del mobbing e il trattamento del danno

MOBBING E STRESS DA LAVORO CORRELATO: PERCORSO COMUNE

## DANNI NON PATRIMONIALI

- 1) DANNI ALLA SALUTE FISICA E PSICHICA ALLA VITA SOCIALE E PROFESSIONALE
- 2) DANNI MORALI E ALLA REPUTAZIONE DELL'AMMIO
- 3) DANNI COLLEGATI ALL'INQUADRAMENTO PROFESSIONALE





**Paolo CAIRONI**

*Camera del Lavoro MM*

*Ufficio vertenze*



# Stress e lavoro. Una vita da cani?



## Forse no!



# Rischio Stress Lavoro Correlato degli Operatori della Giustizia negli Istituti Penitenziari

negli Istituti Penitenziari  
degli Operatori della Giustizia  
RISCHIO STRESS LAVORO CORRELATO

CCP, 16 maggio 2018



**Susanna Cantoni**  
*Presidente Consulta Interassociativa  
Italiana Prevenzione CIIP*



**Elio GULLONE**

*Operatore A.T.S. Milano*

*Dottore in tecniche della prevenzione*

---

# Elena VEGNI

*Professore Associato e Direttore UOC, Psicologia Clinica*





# **Valentina FENAROLI**

*Docente a contratto c/o Facoltà di Psicologia  
Università Cattolica del Sacro Cuore di Milano*



# Luciano DE FILIPPIS

*Professore Associato PhD*

*Università Cattolica del Sacro Cuore di Milano*





**Gianfranco MANERA**  
*Ufficio Sicurezza Polizia Locale Milano*  
*Referente Unico D.Lgs 81/08*

# Paola GARRUTO

*Ufficio Sicurezza  
Polizia Locale Milano  
Gruppo Operatori Ponte*







# La Prevenzione del Rischio Biologico per gli Operatori penitenziari

per gli Operatori penitenziari  
La Prevenzione del Rischio Biologico

CCP, 14 marzo 2018



**Cesare LARI**  
*Direttore SC Direzione  
Medica Penitenziaria*



# Roberto RANIERI

*Referente Infettivologo*

*Istituti Penitenziari*



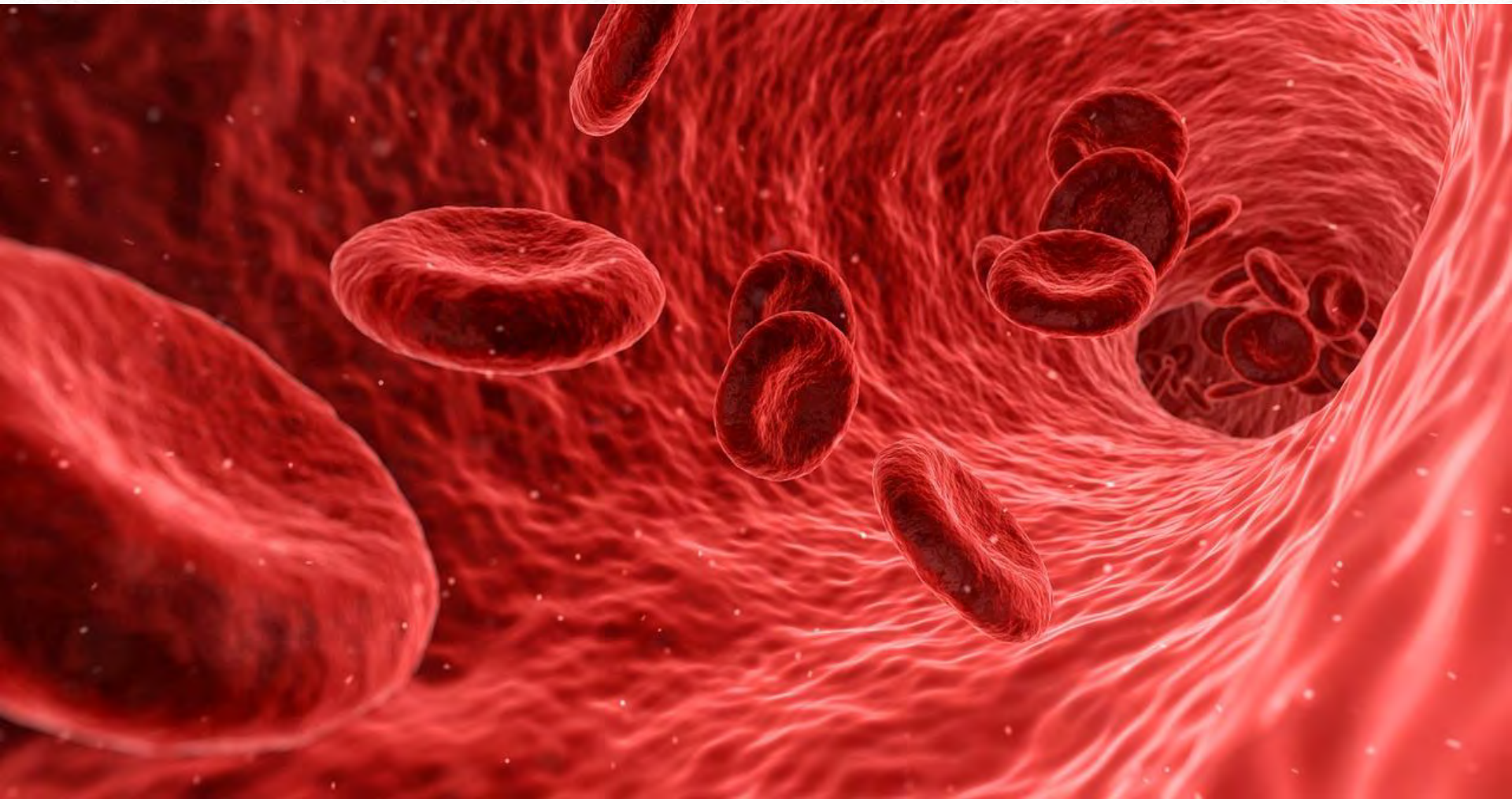


**Marco Italo D'ORSO**

*Professore Dipartimento di Medicina e Chirurgia*

*Università di Milano Bicocca*

---





**Marino FACCINI**

*Dipartimento di Igiene  
e Prevenzione Sanitaria*



## **Sabrina SENATORE**

*Dirigente UOC Medicina Preventiva nelle Comunità - Malattie infettive  
ATS della Città Metropolitana di Milano*

---

# Giorgio BOLOGNINO GALLI

*Medico del Lavoro del Servizio PSAL  
di UOS Milano Sud*



# Modesto PROSPERI

*Ufficio Garante dei Diritti  
delle persone private di libertà*



Insieme per  
prevenire e gestire

Lo stress



lavoro-correlato

