



Centro per la Cultura della Prevenzione nei luoghi di lavoro e di vita



Centro per la Cultura della Prevenzione
nei luoghi di lavoro e di vita

E BOOK CIIP SU RISCHIO CHIMICO E CANCEROGENO

WORKERS MEMORIAL DAY
Milano 29 Aprile 2019 Palazzo Reale

*A cura di Laura Bodini, Susanna Cantoni, Enrico
Cigada, Carlo Sala*



Comune di
Milano



Città
metropolitana
di Milano

Sistema Socio Sanitario
 Regione
Lombardia
ATS Milano
Città Metropolitana



INAIL
ISTITUTO NAZIONALE PER L'ASSICURAZIONE
CONTRO GLI INFORTUNI SUL LAVORO
DIREZIONE REGIONALE
LOMBARDIA

CIIP
Consulta Interassociativa
Italiana per la Prevenzione



E BOOK CIIP SU RISCHIO CHIMICO E CANCEROGENO

SCARICABILE DA SITO WWW.CIIP-CONSULTA.IT
AI LINK

Il percorso e l'indice
<https://www.ciip-consulta.it>

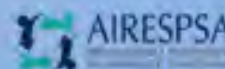
Area download



Le Associazioni CIIP



Consulta Interassociativa
Italiana per la Prevenzione



associazioni che rappresentano mondi diversi: il sistema pubblico (ASL, ARPA, Università), della ricerca in epidemiologia ed ergonomia, il mondo delle imprese con associazioni di RSPP, Medici Competenti, formatori, esperti



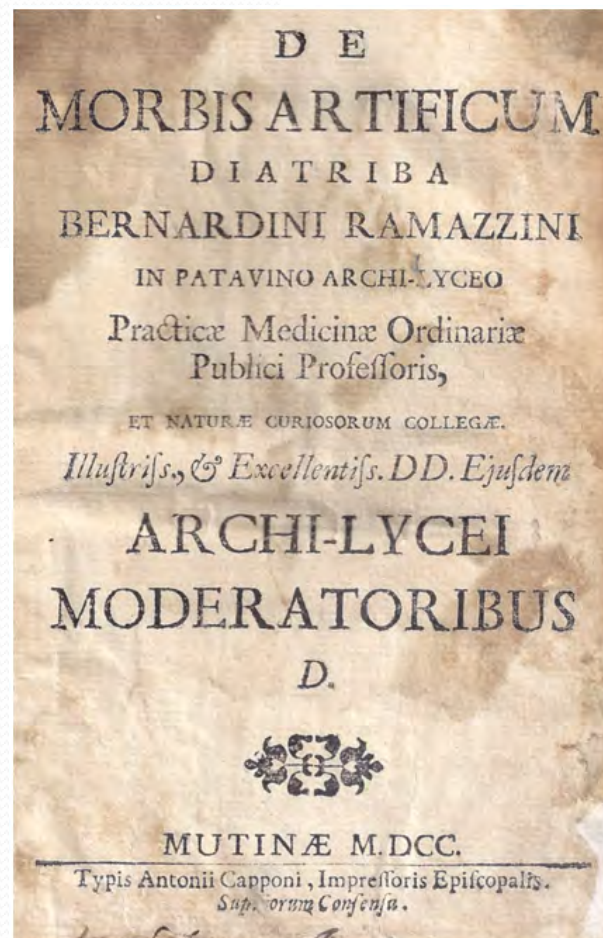
Consulta Interassociativa
Italiana per la Prevenzione



La storia

a cura di Franco Carnevale e Alberto Baldasseroni

Un percorso nel tempo delle osservazioni sul lavoro e sui mestieri



Frontespizio della prima edizione del De Morbis, Modena 1700.



La centralità della valutazione del rischio a cura di Carlo Sala per Gruppo CIIP

La ricostruzione del ciclo produttivo, la conoscenza delle materie prime, delle schede di sicurezza, delle esposizioni con monitoraggi ambientali e biologici

Ma conoscere per cambiare, risolvere e anche fare della formazione di qualità



**La centralità della formazione a cura di
Norberto Canciani per Gruppo Formazione CIIP**



***Non formalismi ma effettività e
specificità***



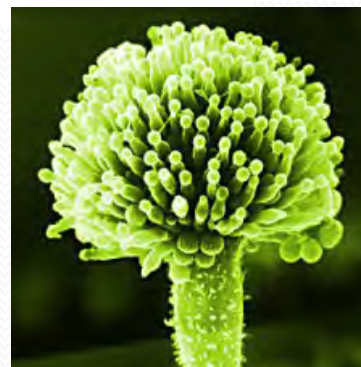
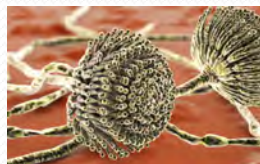
le direttive europee viste da ETUI *di Laurent Vogel*

***La lunga marcia per modificare la direttiva europea
2004/37 /CE contro i rischi da agenti cancerogeni e
mutageni***

***Oggi le direttive europee sul rischio chimico
cancerogeno vengono anche se lentamente
aggiornate sulla base delle conoscenze***

AFLATOSSINE

A cura di Fulvio Ferri



***Non solo esposizione alimentare ma
anche lavorativa !***

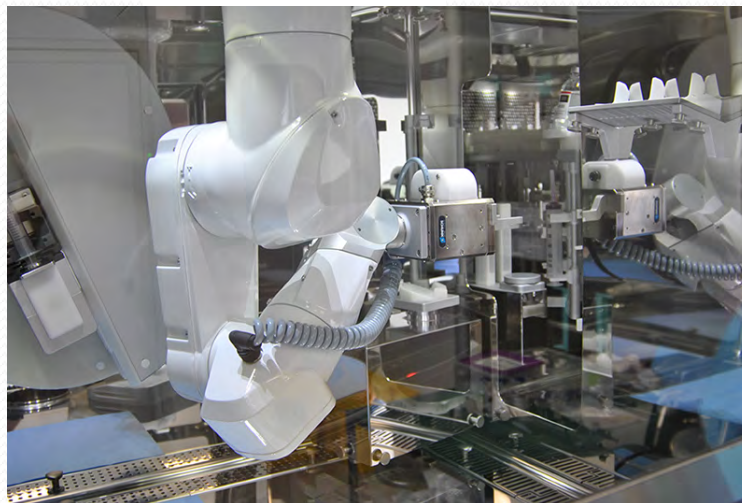
ASFALTATORI

A cura di Ettore Brunelli



*Un lavoro diffuso che vediamo anche come cittadini
e che può esporre i lavoratori a IPA (idrocarburi
policiclici aromatici)*

ANTIBLASTICI ***a cura di Carlo Sala per Gruppo CIIP***

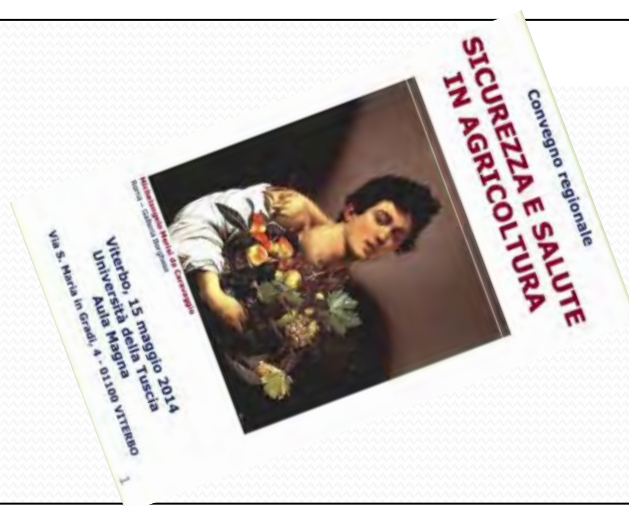


Un tema attuale per l'aumento delle forme di tumore nella popolazione, ma questa volta visto dalla parte dei lavoratori che preparano e somministrano questi farmaci



Fitofarmaci

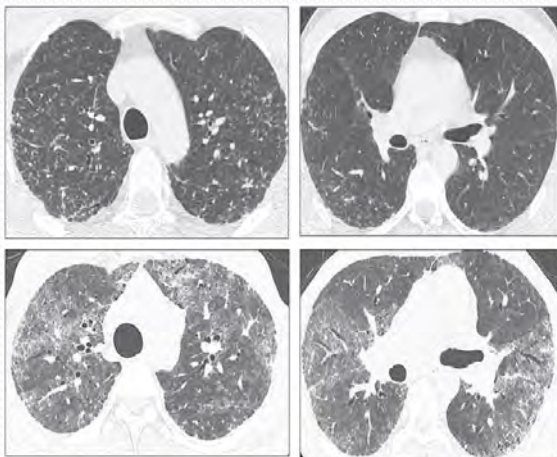
A cura di Cristina Aprea e Lucia Miligi



Un tema di grande evidenza per ambiente, alimentazione, lavoratori

Metalli duri

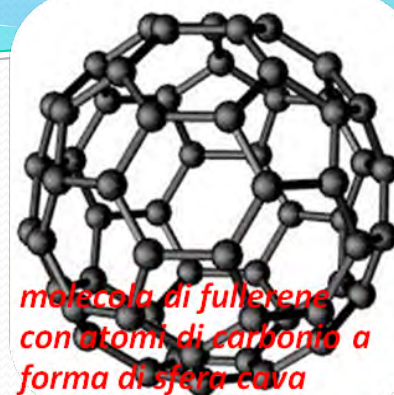
a cura di Fabrizio Ferraris



*Attenzione a questo mondo in grande
espansione per i molteplici utilizzi*

NANOMATERIALI

A cura di Saverio Pappagallo e Daniele Carpanelli



*Un tema di grande attualità per gli usi sempre
più diffusi in tutti i campi*

Silice in edilizia *a cura di Tino Magna*



*Sulla silice si sa molto, nel capitolo dell'E Book
si parla della esposizione in edilizia : scavi,
demolizioni, gallerie, metropolitane....*



Sostanze perfluoroalchiliche (PFAS) nella attuale industria tessile

a cura di Elisabetta Barbassa



*Dai coloranti cancerogeni di un tempo al tema
attuale degli PFAS*



Centro per la Cultura della Prevenzione nei luoghi di lavoro e di vita

La pittura ad olio espone ad alte concentrazioni di polveri tossiche e piombo che aumentano il rischio di cancro e malattie croniche legate all'accumulo. Il "morbo dei pittori" è stato identificato come probabile causa di morte di Van Gogh.



E Book Rischio Chimico e Cancerogeno

IL TUO LAVORO CONTA, PROTEGGITI.

Consulta Interassociativa Italiana per la Prevenzione

E BOOK CIIP RISCHIO CHIMICO E CANCEROGENO

Lo trovate su
www.ciip-consulta.it

GRAZIE DELL' ATTENZIONE