

I SISTEMI DI GESTIONE DELLA SICUREZZA SUL LAVORO IN SANITA': ESPERIENZE, CONFRONTI E PROSPETTIVE



IL SISTEMA TARENTINO CERTIFICATO OHSAS 18001

Giancarlo Murer / APSS Trento

04 OTTOBRE 2017

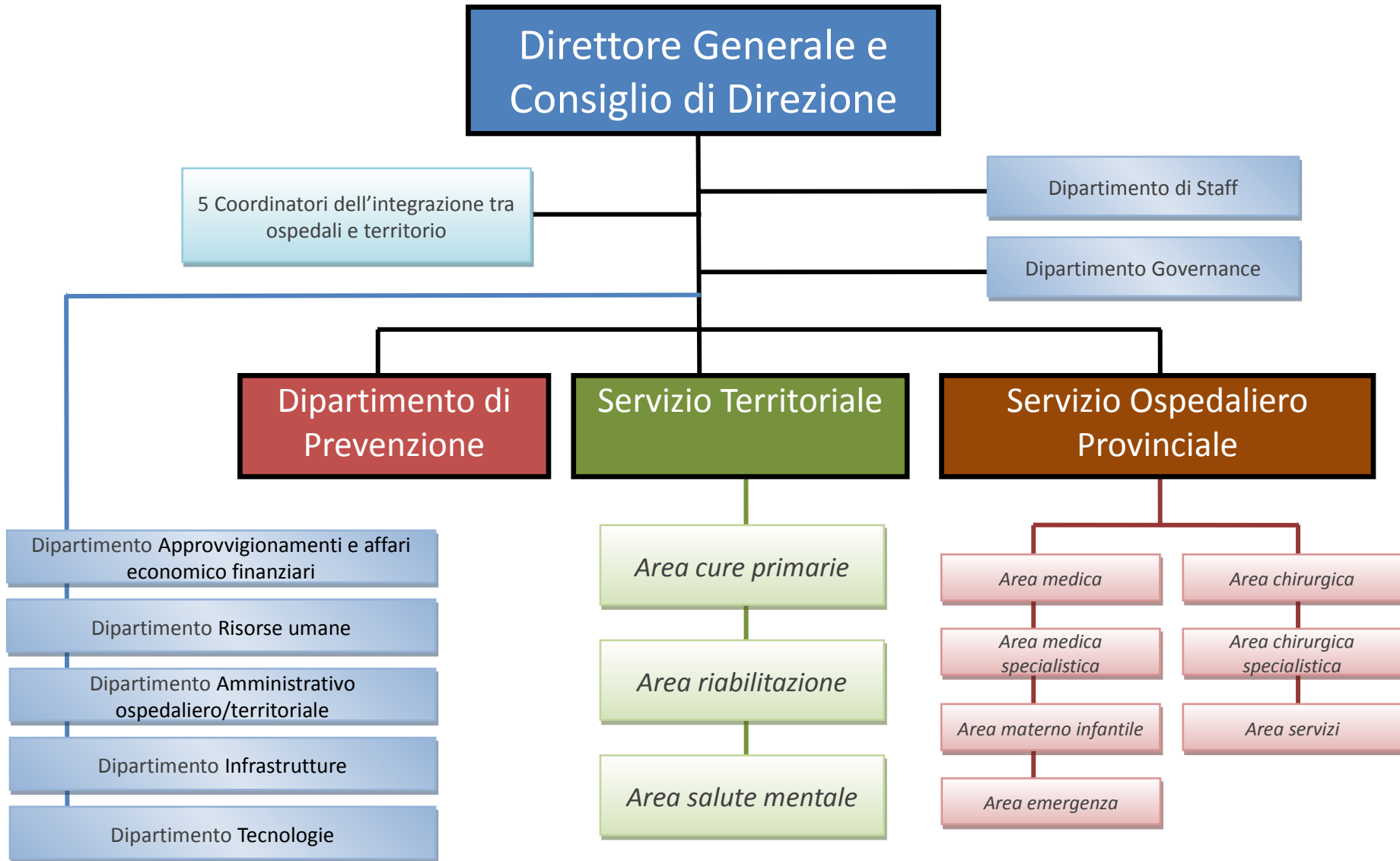
SCUOLA GRANDE SAN GIOVANNI EVANGELISTA

San Polo, 2454 - **VENEZIA**

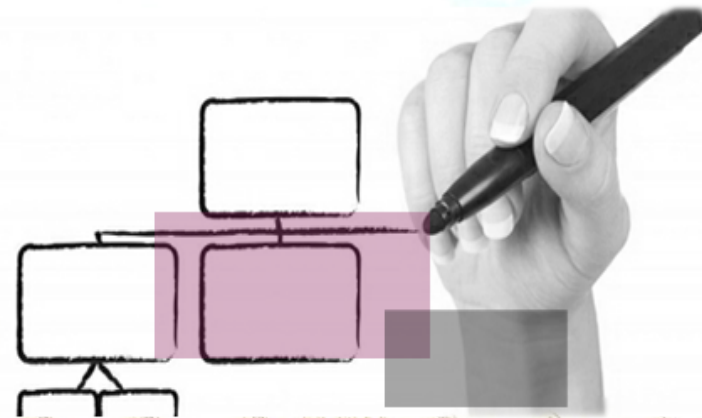


4	Articolazioni organizzative fondamentali (Direzione Generale, Dipartimento di Prevenzione, Servizio Territoriale, Servizio Ospedaliero Provinciale)
1	Servizio territoriale (comprende intero territorio provinciale)
7	Strutture ospedaliere
7	5 Dipartimenti tecnico amministrativi + 2 Dipartimenti di Staff del Consiglio di Direzione
8.267	N° dipendenti
538.223	N° assistiti
600 circa	Professionisti convenzionati (medici e pediatri di famiglia, medici di guardia medica, medici specialisti)
57	Residenze sanitarie assistenziali (RSA)

L'Organigramma aziendale



**IL SISTEMA TRENTINO
CERTIFICATO OHSAS 18001**



LA STRUTTURA ORGANIZZATIVA PER LA SICUREZZA

04 OTTOBRE 2017

SCUOLA GRANDE SAN GIOVANNI EVANGELISTA

San Polo, 2454 - **VENEZIA**

L'Organigramma della sicurezza



Direttore Generale

Coordinatori dell'integrazione tra ospedali e territorio

Consiglio di Direzione
Direttore generale
Direttore sanitario
Direttore amministrativo
Direttore per l'integrazione socio sanitaria

Dipartimento Staff

Dipartimento Approvvigionamenti e affari economico finanziari

Dipartimento Risorse umane

Dipartimento Amministrativo ospedaliero/territoriale

Dipartimento Infrastrutture

Dipartimento Tecnologie

Direttore del Dipartimento di Prevenzione

Unità operative e Servizi afferenti

Direttore del Servizio Territoriale

- *Area cure primarie*
- *Area salute mentale*
- *Area riabilitazione*

Direttore del Servizio Ospedaliero Provinciale

Direttori delle strutture ospedaliere o dei gruppi di struttura ospedaliera
Trento, Rovereto-Arco, Cles, Borgo- Cavalese, Tione

Area medica
Area medica specialistica
Area chirurgica
Area chirurgica specialistica

Area materno infantile
Area dei servizi
Area emergenza

La struttura organizzativa per la sicurezza



Livello strategico



Consiglio di Direzione

Linea operativa



Lavoratori

Linea di supporto

S.P.P.

M.C.

Servizi Tecnici e
Amministrativi

Linea consultiva





SPP

Dirigente ingegnere (RSPP)

Struttura tecnica

- Tecnici della prevenzione (8)
- Ingegnere (1)
- Amministrativi (2+1)

Struttura del Medico Competente

- Medici competenti (3)
- Medici del lavoro (3)
- Assistenti sanitari e infermieri (4)
- Tecnico della prevenzione (1)
- Amministrativi (3)

Il Sistema OHSAS in APSS



Politica per la salute e la sicurezza

Riesame della Direzione

- Conferenze dei DDL
- Riunione ex art. 35

**SISTEMA OHSAS
18001
DI APSS TRENTO**

Pianificazione

- Strategica
- Della VDR
- A seguito della VDR
- PASSL

Verifica e Controllo

- Visite agli ambienti di lavoro ex art. 25
- Audit OHSAS
- Check list di monitoraggio sicurezza
- Risposte alle segnalazioni di rischio

Attuazione e Funzionamento

**IL SISTEMA TRENTINO
CERTIFICATO OHSAS 18001**



**LA POLITICA PER LA SALUTE E LA
SICUREZZA: Principi, strategie e
obiettivi**

04 OTTOBRE 2017

SCUOLA GRANDE SAN GIOVANNI EVANGELISTA

San Polo, 2454 - **VENEZIA**



- La salute e la sicurezza sul lavoro sono un ***diritto*** e un ***dovere*** di tutto il personale
- Tutti se ne devono occupare in un ***quadro organizzativo trasparente*** (in cui ***viene definito con chiarezza chi fa che cosa***)
- Non si può ***delegare a pochi*** la sicurezza di tutti
- Non c'è ***qualità*** senza ***sicurezza***

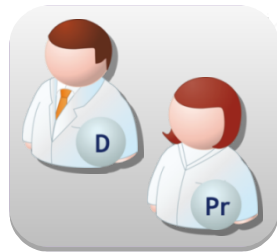
La Politica: le scelte strategiche (1/2)



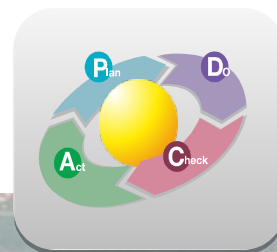
Pluralità dei datori di lavoro



Coordinamento dei DDL in sede di **Conferenza** Permanente aziendale e ospedaliera



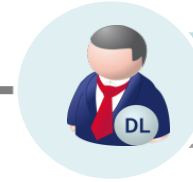
L'individuazione dei **Referenti** dei datori di lavoro per la sicurezza



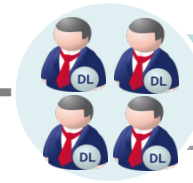
Gestione della sicurezza dei lavoratori con una **logica di sistema** (P-D-C-A)



Direttore Generale



Direttore Servizio Ospedaliero Provinciale



Direttori di Struttura Ospedaliera



Direttore Servizio Territoriale



Direttore Dipartimento Prevenzione

La Politica: le scelte strategiche (2/2)



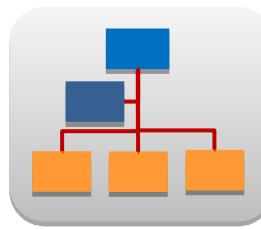
Forte **coinvolgimento**
dei lavoratori e dei RLS



Elaborazione del DVR sulla base
dell'**approccio multidisciplinare e
interdisciplinare per processi**



Programmazione annuale con
definizione di obiettivi chiari
e misurabili - **obiettivi di budget**



Definizione chiara **dell'assetto
organizzativo** per la sicurezza



Gestione **sicurezza dei lavoratori**
integrata con gestione
sicurezza dei pazienti

Aggiornamento annuale del
DVR
Check list di monitoraggio
della sicurezza

PASSL
Schede di Budget

Deliberazioni del DG
Documento DAGSL

**IL SISTEMA TRENTINO
CERTIFICATO OHSAS 18001**



LA PIANIFICAZIONE

04 OTTOBRE 2017

SCUOLA GRANDE SAN GIOVANNI EVANGELISTA

San Polo, 2454 - **VENEZIA**

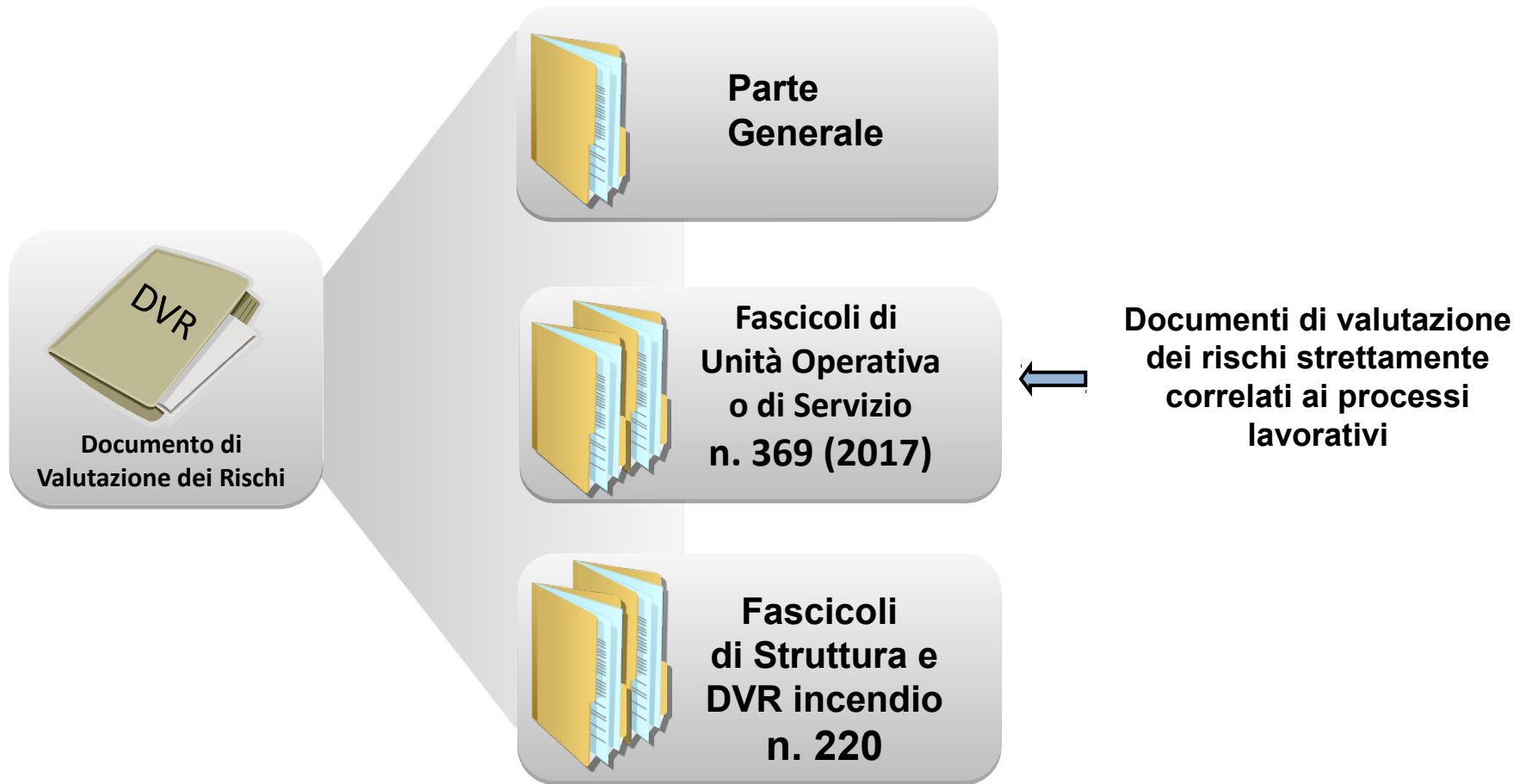


- Programmi **strategici** aziendali
(**Programma di sviluppo strategico aziendale**)
- La **programmazione** annuale e periodica della **valutazione dei rischi**
(**DVR di struttura, DVR di reparto e/o di area omogenea, DVR di approfondimento di rischi specifici**)
- Pianificazione a **valle della valutazione dei rischi**



- ***DVR di struttura*** (Fascicoli di Struttura, DVR incendio, SIGE, PEI-PEVAC)
- ***DVR di reparto o area omogenea*** (Fascicolo di U.O./Servizio o di AFO)
- ***DVR di approfondimento di rischi specifici*** (agenti biologici, chimici, MMC, CEM, ROA, CTA, radon, rumore, vibrazioni, stress lavoro-correlato,...)

Il Documento di Valutazione dei Rischi (DVR)



Rischi di tipo igienistico



Medici competenti referenti



Agenti biologici

Agenti chimici

Agenti fisici

Gas e vapori anestetici

Radiazioni ionizzanti e non ionizzanti

Movimentazione carichi

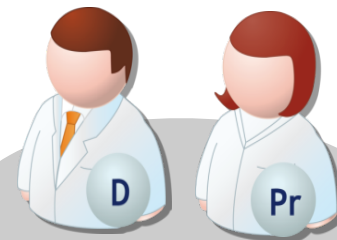
Farmaci CTA

Stress correlato al lavoro

inclusi

Rischi igienistici

(valutazione anche attraverso gruppi di lavoro multidisciplinari)



e
tecnici del SPP,
ST, SFS, SIC, ...

**IL SISTEMA TRENTINO
CERTIFICATO OHSAS 18001**



LA PIANIFICAZIONE A VALLE DELLA VALUTAZIONE DEI RISCHI

04 OTTOBRE 2017

SCUOLA GRANDE SAN GIOVANNI EVANGELISTA

San Polo, 2454 - **VENEZIA**



- Pianificazione annuale delle attività conseguenti alla valutazione dei rischi:
 - **PASSL (lavori e acquisti)**
 - **PASSL con azioni di miglioramento di tipo organizzativo**
 - Piano Acquisti di beni e servizi
 - Piano delle Attrezzature sanitarie
 - Piano Edilizia Sanitaria (adeguamento alle norme antincendio)
 - Piano della Formazione continua
 - ...
- Programmi di attività: schede di budget

**IL SISTEMA TRENTINO
CERTIFICATO OHSAS 18001**



ATTUAZIONE E FUNZIONAMENTO

04 OTTOBRE 2017

SCUOLA GRANDE SAN GIOVANNI EVANGELISTA
San Polo, 2454 - **VENEZIA**



- Aggiornamento annuale del DVR
- Approfondimenti di alcuni rischi specifici
- Sopralluoghi agli ambienti di lavoro
- Audit interni ed esterni per la sicurezza (OHSAS 18001)
- Attivazione su segnalazioni di rischio
- Simulazioni/esercitazioni antincendio
- Monitoraggi ambientali e biologici
- Sorveglianza sanitaria
- Attività di manutenzione di strutture, impianti e attrezzature
- Informazione e formazione
- Conferenze e riunioni periodiche
- ...

**IL SISTEMA TRENTINO
CERTIFICATO OHSAS 18001**



VERIFICA E CONTROLLO

04 OTTOBRE 2017

SCUOLA GRANDE SAN GIOVANNI EVANGELISTA

San Polo, 2454 - **VENEZIA**



- **Visite agli ambienti di lavoro:** eseguite dal **medico competente** e da un **tecnico del SPP**, con la presenza del **referente del DL**, di un **tecnico dei Servizi Tecnici** e degli **RLS** (invitati)
- **Un ciclo di visite/anno:** dedicato ad un **sopralluogo agli ambienti di lavoro** e ad un incontro con i **dirigenti** e i **preposti**
- Il ciclo di visite **deve essere** preceduto da **riunioni di reparto**, coordinate dai **dirigenti** (Direttori di U.O./Servizio), in cui viene discusso il **contenuto del Fascicolo di U.O./Servizio del DVR**, in modo da permettere agli operatori di essere preparati all'incontro con il MC e i tecnici del team.



42 audit interni di cui:

- **21 uu.oo./servizi sono stati oggetto di audit esterno (*verifica ottobre 2016 di RINA S.p.A.*)**
- **21 uu.oo./servizi oggetto di audit solo interno**

RILIEVO	NUMERO
<i>Non Conformità (NC)</i>	<i>0</i>
<i>Osservazioni per il miglioramento</i>	<i>40</i>



- **Chi può (deve) segnalare:**
chiunque
- **A chi va rivolta la segnalazione:**
al datore di lavoro (DL)
- **Chi interviene:**
referente del DL con il SPP
- **Cosa viene fatto:**
sopralluogo, valutazione della situazione, individuazione delle misure da mettere in atto (con eventuale coinvolgimento di altre strutture di supporto, ad es. **Servizi Tecnici**)
- **Esito procedura:**
relazione al DL e risposta al segnalatore

Le Check list di sorveglianza e monitoraggio



- Una o più per ogni ambiente di lavoro
- **3 modelli (“A”, “B”, “C”)** a seconda degli ambiti lavorativi presenti nell’ambiente di lavoro (ospedalieri, territoriali, amministrativi)
- **modello “D” (ST)**
- Rilevazione **2 volte** all’anno (**aprile, ottobre**)
- Le check list vengono raccolte dai **referenti dei DDL** per la sicurezza e inviate al **SPP**
- **Il SPP esamina il contenuto e attiva** i Servizi competenti per la soluzione dei problemi evidenziati

A

CHECK LIST DI SORVEGLIANZA E MONITORAGGIO DELLA SICUREZZA				
Scadenza (rilevazione dati): aprile 2011				
SILA DIVI - DENOMINAZIONE UNITA' OPERATIVA				
Sede: Lodi				
DATA	AMBITO LAVORATIVO	UNITA' OPERATIVA	SEDE	AMBITO SORVEGLIANZA MONITORAGGIO P.U.
20	Esistono norme in vigore o in corso di attuazione negli impianti di lavoro?			
21	Per i luoghi di lavoro dove si svolgono attività lavorative pericolose sono adottati in ogni caso i provvedimenti di sicurezza?			
22	Esistono norme di sicurezza in vigore o in corso di attuazione negli impianti di lavoro?			
23	Esistono norme di sicurezza in vigore o in corso di attuazione negli impianti di lavoro?			
24	Esistono norme di sicurezza in vigore o in corso di attuazione negli impianti di lavoro?			
25	Esistono norme di sicurezza in vigore o in corso di attuazione negli impianti di lavoro?			
26	Esistono norme di sicurezza in vigore o in corso di attuazione negli impianti di lavoro?			
27	Esistono norme di sicurezza in vigore o in corso di attuazione negli impianti di lavoro?			
28	Esistono norme di sicurezza in vigore o in corso di attuazione negli impianti di lavoro?			
29	Esistono norme di sicurezza in vigore o in corso di attuazione negli impianti di lavoro?			
30	Esistono norme di sicurezza in vigore o in corso di attuazione negli impianti di lavoro?			

Mod. C - rev. 06 - marzo 2011

B

CHECK LIST DI SORVEGLIANZA E MONITORAGGIO DELLA SICUREZZA				
Scadenza (rilevazione dati): aprile 2011				
SILA DIVI - DENOMINAZIONE UNITA' OPERATIVA				
Sede: Lodi				
DATA	AMBITO LAVORATIVO	UNITA' OPERATIVA	SEDE	AMBITO SORVEGLIANZA MONITORAGGIO P.U.
31	Esistono norme in vigore o in corso di attuazione negli impianti di lavoro?			
32	Per i luoghi di lavoro dove si svolgono attività lavorative pericolose sono adottati in ogni caso i provvedimenti di sicurezza?			
33	Esistono norme di sicurezza in vigore o in corso di attuazione negli impianti di lavoro?			
34	Esistono norme di sicurezza in vigore o in corso di attuazione negli impianti di lavoro?			
35	Esistono norme di sicurezza in vigore o in corso di attuazione negli impianti di lavoro?			
36	Esistono norme di sicurezza in vigore o in corso di attuazione negli impianti di lavoro?			
37	Esistono norme di sicurezza in vigore o in corso di attuazione negli impianti di lavoro?			
38	Esistono norme di sicurezza in vigore o in corso di attuazione negli impianti di lavoro?			
39	Esistono norme di sicurezza in vigore o in corso di attuazione negli impianti di lavoro?			
40	Esistono norme di sicurezza in vigore o in corso di attuazione negli impianti di lavoro?			

Check list di sorveglianza e monitoraggio della sicurezza

Mod. C - rev. 06 - marzo 2011

C

CHECK LIST DI SORVEGLIANZA E MONITORAGGIO DELLA SICUREZZA				
Scadenza (rilevazione dati): aprile 2011				
SILA DIVI - DENOMINAZIONE UNITA' OPERATIVA				
Sede: Lodi				
DATA	AMBITO LAVORATIVO	UNITA' OPERATIVA	SEDE	AMBITO SORVEGLIANZA MONITORAGGIO P.U.
41	Esistono norme in vigore o in corso di attuazione negli impianti di lavoro?			
42	Per i luoghi di lavoro dove si svolgono attività lavorative pericolose sono adottati in ogni caso i provvedimenti di sicurezza?			
43	Esistono norme di sicurezza in vigore o in corso di attuazione negli impianti di lavoro?			
44	Esistono norme di sicurezza in vigore o in corso di attuazione negli impianti di lavoro?			
45	Esistono norme di sicurezza in vigore o in corso di attuazione negli impianti di lavoro?			
46	Esistono norme di sicurezza in vigore o in corso di attuazione negli impianti di lavoro?			
47	Esistono norme di sicurezza in vigore o in corso di attuazione negli impianti di lavoro?			
48	Esistono norme di sicurezza in vigore o in corso di attuazione negli impianti di lavoro?			
49	Esistono norme di sicurezza in vigore o in corso di attuazione negli impianti di lavoro?			
50	Esistono norme di sicurezza in vigore o in corso di attuazione negli impianti di lavoro?			

Check list di sorveglianza e monitoraggio della sicurezza

Mod. C - rev. 06 - marzo 2011

**IL SISTEMA TRENTINO
CERTIFICATO OHSAS 18001**



dreamstime.com

RIESAME DELLA DIREZIONE

04 OTTOBRE 2017

SCUOLA GRANDE SAN GIOVANNI EVANGELISTA

San Polo, 2454 - **VENEZIA**



- Presieduta dal ***Direttore Generale***
- Presenza di ***tutti i datori di lavoro***, loro ***referenti*** per la sicurezza, ***RSPP, Medici competenti*** (compreso ***MA***), ***EQ***, altri Servizi tecnici (***ST, SIC, ...***), ***Servizio Formazione, SAGC, ...***
- Discussione e decisione su ***tematiche della sicurezza a valenza aziendale e riesame del SGS***
- Almeno ***1 volta all'anno***



- Presieduta dal ***Direttore del SOP***
- Presenza di tutti i ***direttori di struttura ospedaliera***, loro ***referenti*** per la sicurezza, ***RSPP***, Medici competenti (compreso ***MA***), ***EQ***, altri Servizi tecnici (***ST, SIC, ...***), **Servizio Formazione**, ***SAGC***, ...
- Discussione e decisione su ***tematiche della sicurezza a valenza ospedaliera*** e ***riesame del SGS*** a livello di H
- Almeno ***1 volta all'anno***

Riunioni periodiche ex art. 35



Mod. schema
riunione art. 35
rev. 2017

- I **datori di lavoro** incontrano i rappresentanti dei lavoratori per la sicurezza (**RLS**)
- Le riunioni si svolgono **una volta all'anno** (solitamente in febbraio-marzo) secondo uno **schema di riunione** approvato in sede di Conferenza permanente dei datori di lavoro
- Viene presentata **da ciascuno DL** una **relazione di sintesi sull'andamento del SGS** nel corso dell'anno precedente, comprensiva dei dati sulla sorveglianza sanitaria e sugli **infortuni**
- Gli **RLS** pongono **quesiti e richieste** ai datori di lavoro dando voce alle esigenze dei lavoratori in materia di sicurezza sul lavoro

Azienda Provinciale  per i Servizi Sanitari
Provincia Autonoma di Trento

Riunione periodica
tra Datore di lavoro e Rappresentanti dei Lavoratori per la Sicurezza
art. 35 D. Lgs. 81/2008

Relazione riassuntiva dell'attività per la sicurezza relativa all'anno 2016
in applicazione del D. Lgs. 81/2008

- punto della situazione -
Trento, aprile 2017

Datore di lavoro:

- | | |
|--|---|
| <input type="checkbox"/> Direttore Generale | <input type="checkbox"/> Servizio Ospedaliero Provinciale |
| <input type="checkbox"/> Dipartimento di Prevenzione | |
| <input type="checkbox"/> Servizio Territoriale | <input type="checkbox"/> Ospedale di Trento |
| <input type="checkbox"/> Ambito Centro Nord | <input type="checkbox"/> Ospedale di Rovereto |
| <input type="checkbox"/> Ambito Centro Sud | <input type="checkbox"/> Ospedale di Arco |
| <input type="checkbox"/> Ambito Est | <input type="checkbox"/> Ospedale di Cles |
| <input type="checkbox"/> Ambito Ovest | <input type="checkbox"/> Ospedale di Cavalese |
| | <input type="checkbox"/> Ospedale di Borgo |
| | <input type="checkbox"/> Ospedale di Tione |

1. Aggiornamento del Documento di Valutazione dei Rischi

Specificare se sono state fatte valutazioni particolari e quali, nonché il grado di coinvolgimento dei lavoratori nella valutazione dei rischi.

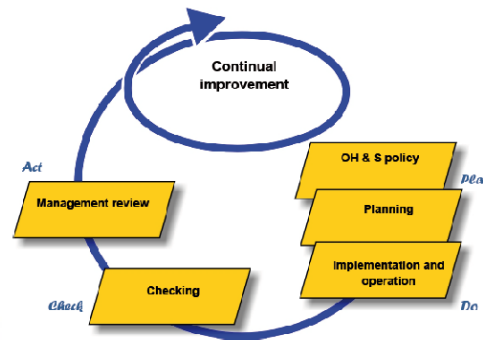
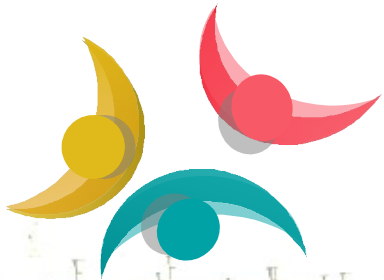
2. Nuove misure di prevenzione e protezione adottate

Indicare quali nuove misure sono state adottate o introdotte, in occasione di aggiornamento del DVR o di approfondimento di valutazioni specifiche.



Sede legale: via Degasperis, 79 - 38123 Trento - P. IVA e C.F. 01429410226 internet: www.apss.tn.it posta certificata: apss@pec.apss.tn.it

IL SISTEMA TRENTINO CERTIFICATO OHSAS 18001



I PERCORSI VOLONTARI PER IL MIGLIORAMENTO CONTINUO

04 OTTOBRE 2017

SCUOLA GRANDE SAN GIOVANNI EVANGELISTA

San Polo, 2454 - **VENEZIA**

Le tappe della costruzione del sistema coerente con la norma OHSAS 18001



**IL SISTEMA TRENTINO
CERTIFICATO OHSAS 18001**



ALCUNI INDICATORI DI FUNZIONAMENTO DEL SISTEMA

04 OTTOBRE 2017

SCUOLA GRANDE SAN GIOVANNI EVANGELISTA

San Polo, 2454 - **VENEZIA**

Dati degli infortuni



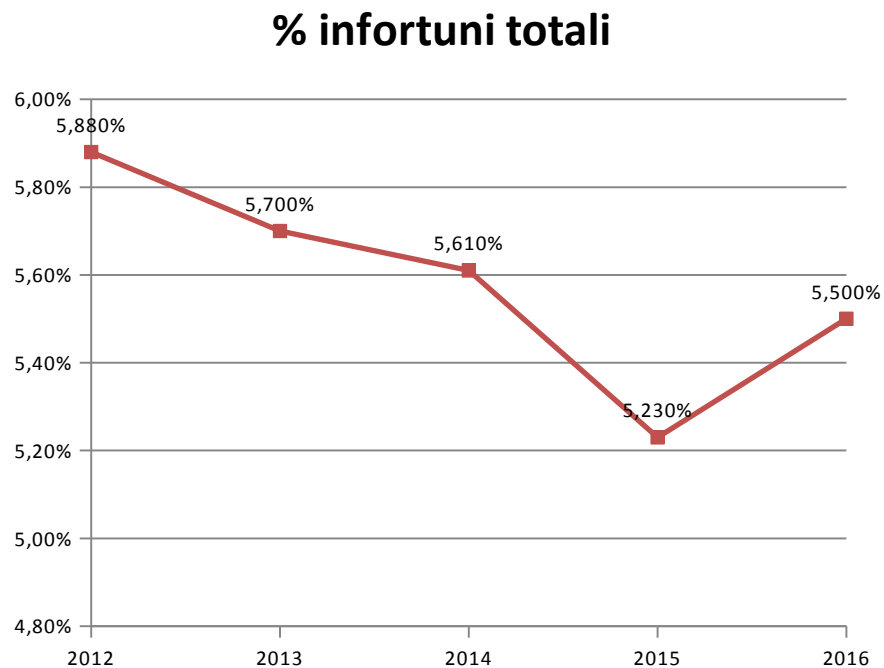
L'indicatore misura il grado di incidenza degli infortuni registrati in APSS in percentuale sul totale dei dipendenti nell'anno di riferimento. E' una misura indiretta del livello di sicurezza degli ambienti di lavoro aziendali. L'indicatore può essere calcolato con riferimento al totale degli infortuni (compresi tagli e punture accidentali a rischio biologico, che non comportano però assenza dal lavoro) o solo a quelli invalidanti (con giorni di assenza dal lavoro).

anno	rischio biologico (esposizione a materiale biologico potenzialmente infetto)	conseguenti a incidente stradale o infortuni in itinere	traumatismi di varia natura (cadute, distorsioni, lesioni da sforzo per movimentazione di carichi, ecc.)	ferite da taglio e da punta	aggressione da agito aggressivo	altro o non specificato (ustioni, ecc.)	totale
2012	205	75	119	59	13	13	484
2013	231	61	135	20	12	6	465
2014	209	58	147	24	16	4	457
2015	187	60	125	28	17	7	424
2016	192	54	149	26	22	10	453

Dati degli infortuni (totali)



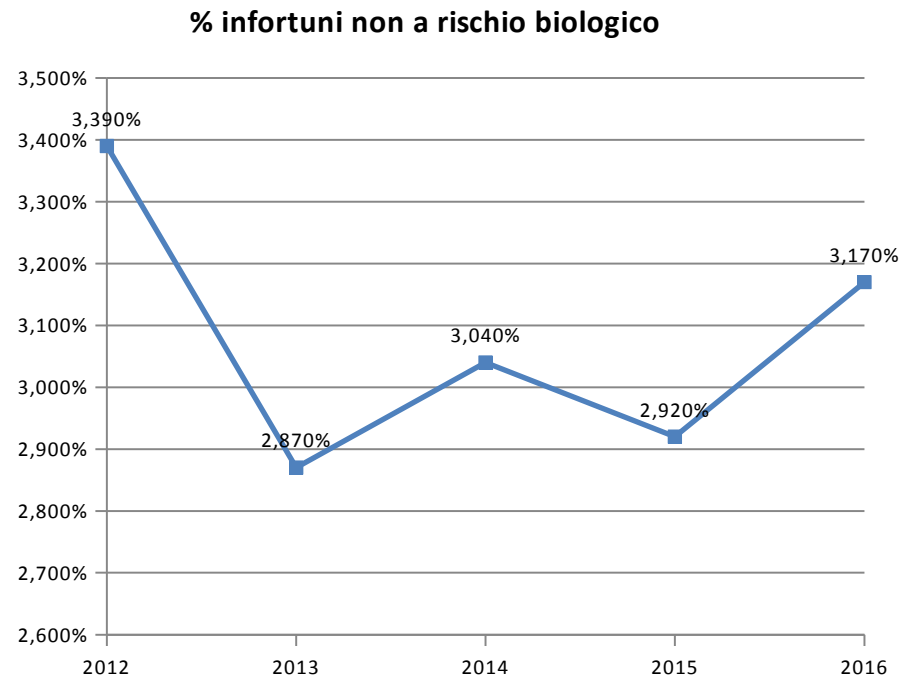
	n. totale dipend.ti	n. totale infortuni	%
2012	8.231	484	5,88%
2013	8.157	465	5,70%
2014	8.147	457	5,61%
2015	8.105	424	5,23%
2016	8.230	453	5,50%



Infortuni invalidanti (con assenza dal lavoro)



	n. totale dipend.ti	n. totale infortuni	%
2012	8.231	279	3,39%
2013	8.157	234	2,87%
2014	8.147	248	3,04%
2015	8.105	237	2,92%
2016	8.230	261	3,17%

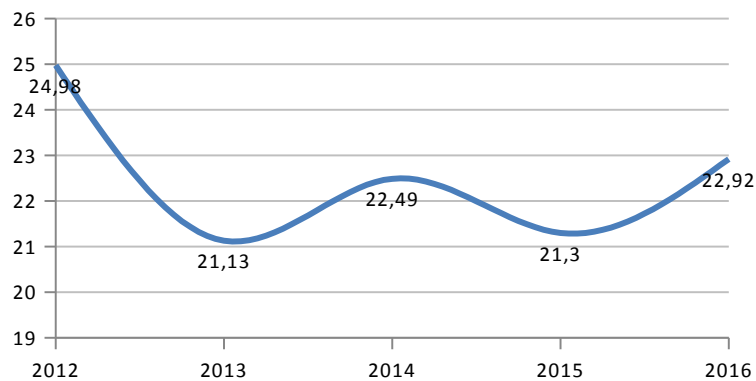


Indici di frequenza e di gravità degli infortuni

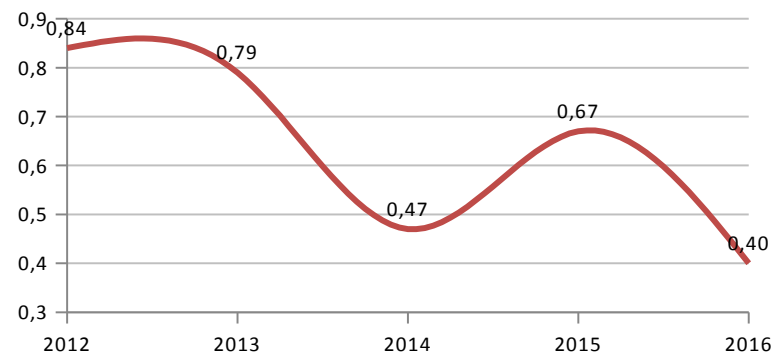


datore di lavoro	2012			2013			2014			2015			2016		
	n° infortuni	indice di frequenza	indice di gravità	n° infortuni	indice di frequenza	indice di gravità	n° infortuni	indice di frequenza	indice di gravità	n° infortuni	indice di frequenza	indice di gravità	n° infortuni	indice di frequenza	indice di gravità
DIPARTIMENTO DI PREVENZIONE	4	13,75	0,42	4	10,41	0,23	5	21,02	0,45	3	22,32	0,70	1	2,93	0,10
DIRETTORE GENERALE	12	29,93	0,53	9	20,83	0,48	18	24,27	0,47	19	23,71	0,39	18	20,62	0,43
DISTRETTO CENTRO-NORD	11	27,80	0,50	19	21,92	0,41	9	23,99	0,39	19	19,89	0,31	12	19,83	0,53
DISTRETTO EST	10	12,90	0,25	16	10,79	0,13	10	14,01	0,14	14	8,58	0,22	17	23,39	0,51
OSPEDALE DI TRENTO	124	16,61	0,35	86	32,49	0,70	100	15,46	0,32	93	32,10	0,71	112	25,81	0,32
SOP + ALTRI OSPEDALI	102	18,42	0,12	79	12,30	0,30	86	24,88	0,50	77	14,46	0,04	87	23,87	0,43
DISTRETTO CENTRO - SUD	11	22,19	0,19	7	54,60	0,69	14	22,42	0,15	8	14,34	0,10	11	19,31	0,68
DISTRETTO OVEST	5	14,52	0,26	14	22,93	0,92	6	14,34	0,69	4	19,82	0,40	3	10,46	0,43
TOTALI APSS	279	24,98	0,84	234	21,13	0,79	248	22,49	0,47	237	21,30	0,67	261	22,92	0,40

Indice di frequenza



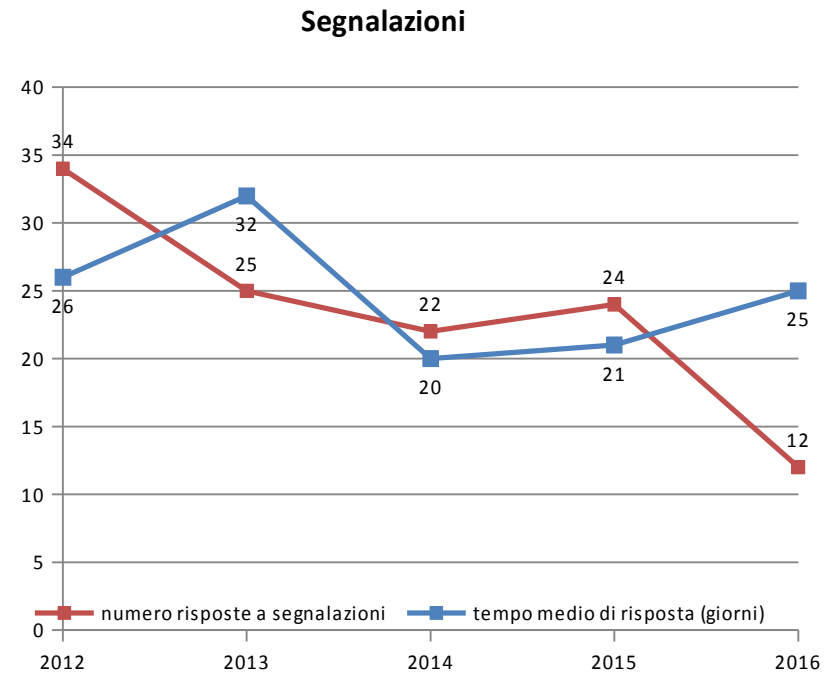
Indice di gravità



Segnalazioni di situazioni di rischio



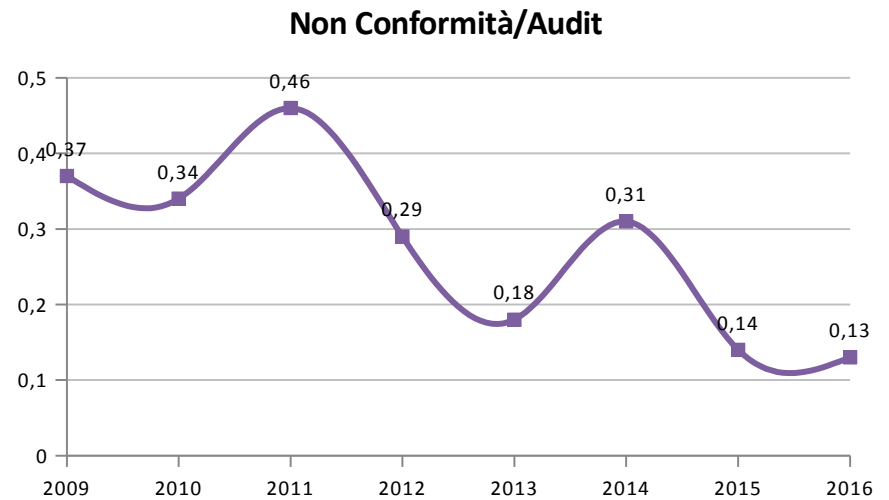
Anno	num. risposte a segnalazioni	tempo medio di risposta (giorni)
2012	34	26
2013	25	32
2014	22	20
2015	24	21
2016	12	25



Audit OHSAS e non conformità



	n° audit	n° non conformità	NC/AUDIT
2009	60	22	0,37
2010	32	11	0,34
2011	28	13	0,46
2012	42	12	0,29
2013	85	15	0,18
2014	65	20	0,31
2015	49	7	0,14
2016	42	5	0,12

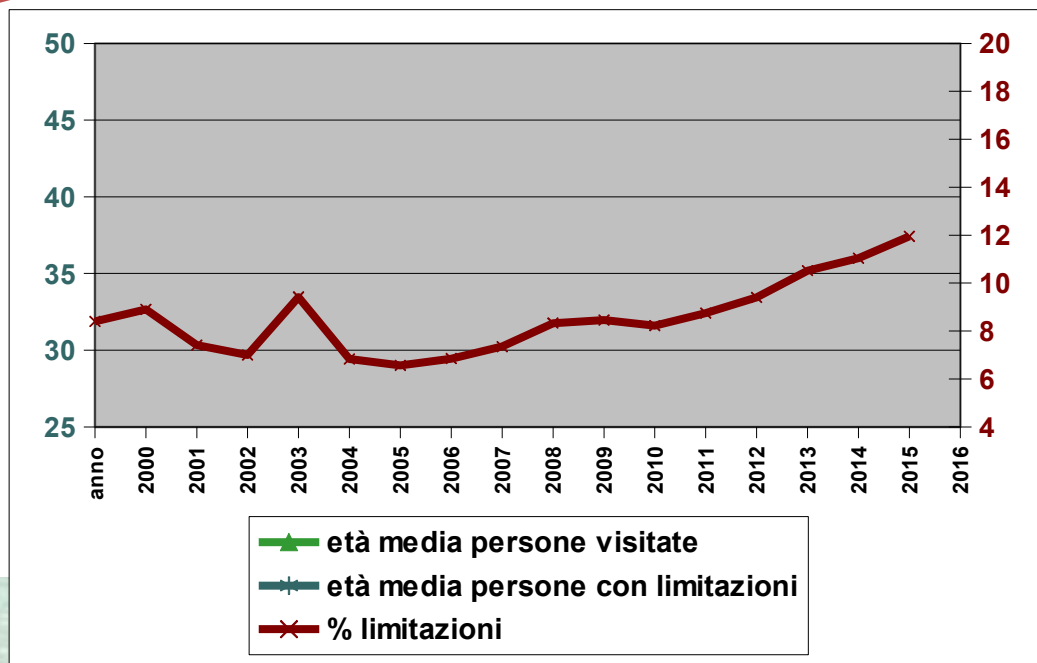


Sorveglianza sanitaria: limitazioni



anno	tot. dipendenti	n. persone visitate	n. persone con limitazioni	percentuale (limitati:visitati)
2008	7.784	3.022	213	7,05%
2009	7.866	2.924	242	8,28%
2010	7.972	3.005	251	8,35%
2011	8.042	2.948	242	8,21%
2012	8.231	3.186	279	8,75%
2013	8.157	3.103	292	9,4%
2014	8.147	3.252	342	10,5%
2015	8.105	3.369	372	11,04%
2016	8.230	3.439	409	11,95%

Numero di lavoratori con limitazioni tra quelli visitati nell'anno



Alcuni risultati



- **Tutte le strutture e tutti i processi di lavoro** sono stati valutati (per quest'ultimi l'**aggiornamento** della valutazione è **annuale**)
- Sono state individuate, programmate e attuate numerose misure di miglioramento, che ci portano a dire oggi che i **rischi lavorativi** sono **“adeguatamente gestiti”**
- **Indici di frequenza e di gravità degli infortuni inferiori alla media nazionale** (Dati BDS INAIL Sanità e Servizi Sociali)
- L'impostazione del sistema fin da subito con un **forte coinvolgimento** del personale ha aumentato il **“benessere organizzativo percepito”**
- **Giudizio positivo del personale sul sistema aziendale di gestione della sicurezza** (nei **questionari di soddisfazione del personale** il sistema sicurezza dei lavoratori ottiene sempre il **livello di gradimento più elevato**)
- **Sconto dal 7 al 23% sui premi assicurativi INAIL** (dal 2005 al 2016 circa **2.500.000,00 euro** di risparmi)
- **Riduzione dei premi assicurativi in generale (RC, Danni ai beni e Infortuni)**, grazie ad un sistema certificato che permette di ottemperare con più facilità agli obblighi di legge.



- Non essere **autoreferenziali**
- Migliorare il **monitoraggio** degli aspetti di sicurezza sull'intera azienda
- Avere un ente di certificazione esterno che individua i **punti critici** su cui intervenire, aiutando l'organizzazione a mettere in atto le corrette **azioni di miglioramento**
- Avere uno strumento in più per **diffondere la cultura della sicurezza** in azienda e la consapevolezza nei lavoratori
- Testimoniare **l'impegno dell'Alta Direzione** sulle questioni legate alla salute e sicurezza
- **Risparmiare sui premi assicurativi INAIL** (circa 250.000 euro l'anno): presentazione modello OT24
- ...

**IL SISTEMA TRENTINO
CERTIFICATO OHSAS 18001**



GRAZIE PER L'ATTENZIONE

Giancarlo Murer/ APSS Trento

04 OTTOBRE 2017

SCUOLA GRANDE SAN GIOVANNI EVANGELISTA
San Polo, 2454 - **VENEZIA**