

AGRICOLTURA IN SALUTE
PREVENZIONE E SORVEGLIANZA SANITARIA
UN BINOMIO IRRINUNCIABILE

Aula Crociera Alta, Università degli Studi di Milano
Milano, via Festa del Perdono 7

Martedì
2 Ottobre
2018
ore 09:00

EPI RISCHI

**SOFTWARE PER LA LETTURA DEI DATI
DELL'ALLEGATO 3B - ARTICOLO 40 D.Lgs 81/08**

Progetto per l'utilizzo dei dati e lo sviluppo condiviso del software

a cura di Giovanni Falasca

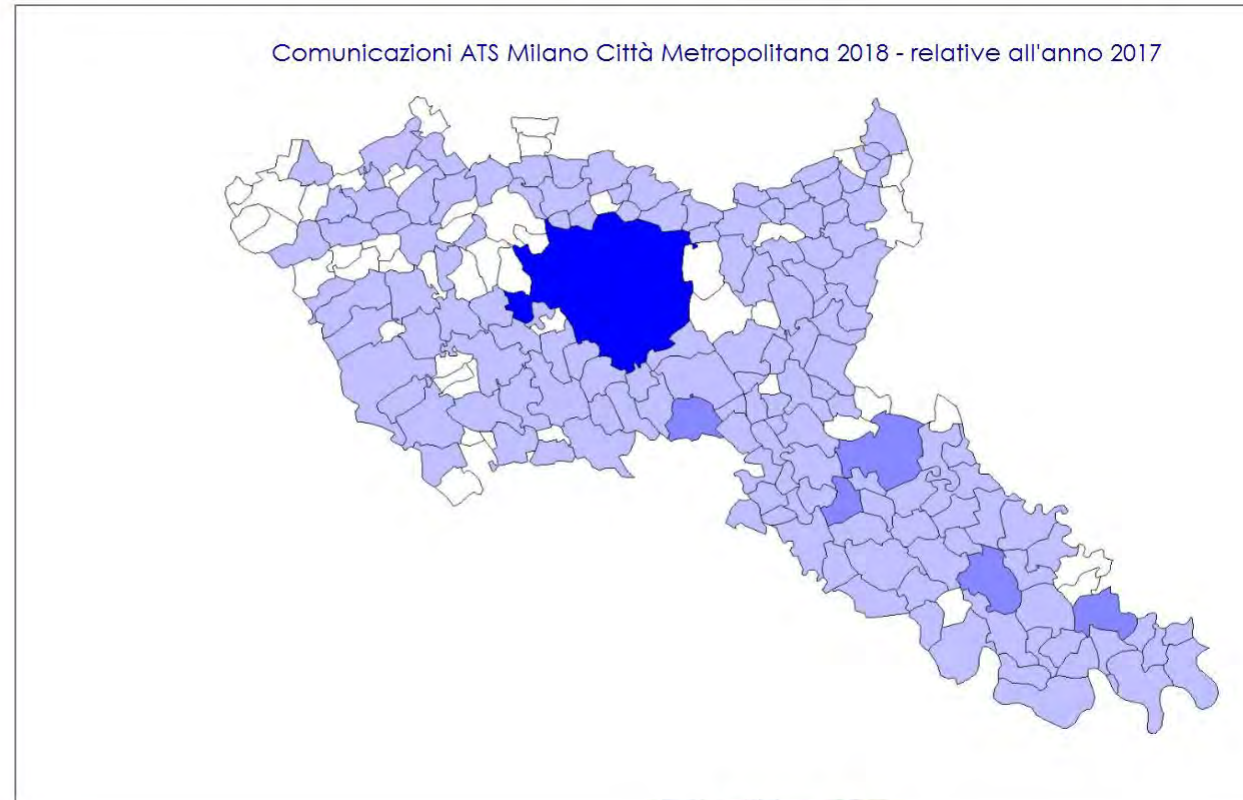
EPI RISCHI E' UN APPLICATIVO PER L'ANALISI DEI DATI DEI MEDICI COMPETENTI CON EPI INFO

comunicazioni di cui all'allegato 3b - articolo 40 D.Lgs. 81/08



ANALISI DELLE COMUNICAZIONI DEI MEDICI COMPETENTI DI CUI ALL'ALLEGATO 3B D.LGS 81/2008

Aziende
Aziende e occupati
Aziende Inail - Flussi Informativi
Aziende senza comunicazioni
Soggetti a sorveglianza
Adempimenti
Rischi
Mappa comuni e unità produttive
Mappe di rischio
Movimentazione manuale carichi
Sovraccarico biomeccanico arti superiori
Rischi posturali
Agenti chimici
Agenti cancerogeni
Agenti mutageni
Amianto
Silice
Agenti biologici
Videoterminali
Vibrazioni corpo
Vibrazioni mano braccio
Rumore
Campi elettromagnetici
Radiazioni ottiche
Radiazioni ultraviolette
Microclima
Infrasuoni Ultrasuoni
Atmosfere iperbariche
Lavoro notturno
Altri rischi
Malattie professionali
Numero e tipologia
Mp su FLussi Informativi
Medici
Comunicazioni per medico
Carichi di lavoro
Focus Agricoltura
Comunicazioni
Rischi



Software freeware di epidemiologia e statistica
prodotto dai CDC di Atlanta GA USA
Edizione Italiana a cura di P. Falasca, P. Errico, G. Falasca



Premessa

I dati dell'allegato 3b sono fruibili in due modalità diverse:

- Online con statistiche predefinite
- Offline scaricando i dati completi di dettaglio

I dati dati online sono aggregati e anonimi, pubblicati nel tempo da Inail e da diverse regioni. Di seguito la copertina dell'opuscolo pubblicato dalla DC PREV con i dati nazionali anonimi, di cui si riporta il link per consultarlo.

Premessa

L'opuscolo contiene tutte le tabelle consultabili online a livello Italiano. Le stesse tabelle generali possono essere declinate per ogni singola regione.

https://www.inail.it/cs/internet/docs/ucm_183625.pdf

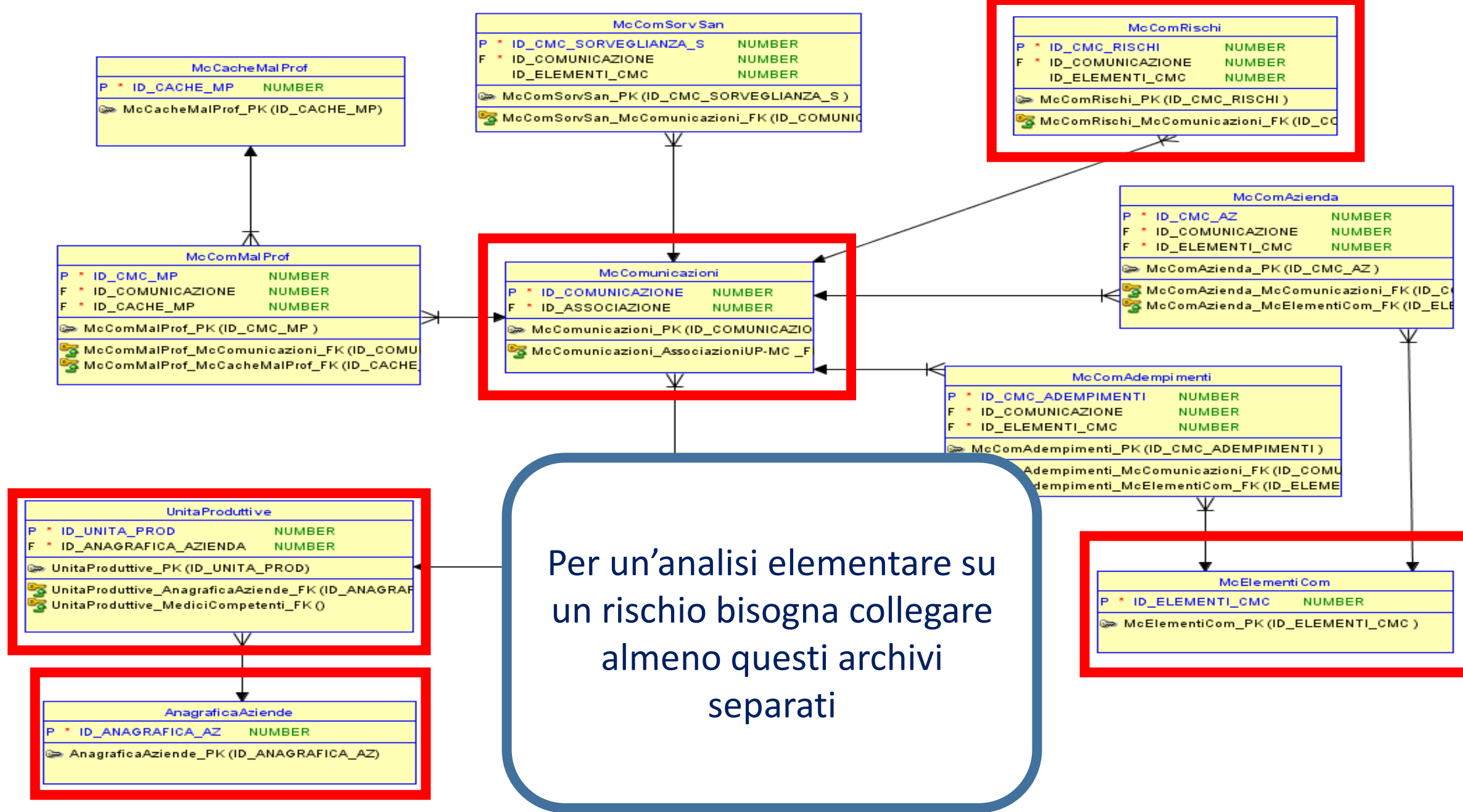


I Dati offline

I dati completi delle comunicazioni dei medici competenti, contenenti i nomi dei medici, delle aziende e tutte le informazioni contenute in ogni singola comunicazione di cui all'allegato 3b, **non sono disponibili online.**

Tutte le informazioni si trovano in un set di 12 file in formato testo CSV (comma separated values), uno per ciascun territorio, che possono essere scaricati esclusivamente dalle persone autorizzate dei servizi di prevenzione delle ASL.

I 12 file hanno la struttura complessa di una base di dati relazionale, con collegamenti (relazioni) fra le tabelle



IL SOFTWARE PER LEGGERE I DATI DI DETTAGLIO

Per i dati offline scaricabili forniti in formato testo CSV è **necessario disporre di un software per poterli leggere**. Si propone quindi di utilizzare **Epi Info**, software freeware di epidemiologia e statistica prodotto dai CDC di Atlanta (USA), ampiamente conosciuto e utilizzato nel mondo della sanità. Inoltre Epi Info è ancora oggi utilizzato da Inail per leggere e analizzare i dati offline dei Flussi Informativi.

OBIETTIVI A BREVE TERMINE

1. Copertura delle aziende

- a. Monitoraggio delle aziende che NON trasmettono comunicazioni
- b. Monitoraggio dei medici che NON trasmettono comunicazioni

2. Qualità dei dati

- a. Confronto dei rischi per ATECO fra le varie aziende
- b. Corretta valutazione del numero dei sorvegliati nel caso di più medici competenti per la stessa azienda.

3. Mappe dettagliate dei rischi per comune

- a. Mappe generali per ciascuna tipologia di rischio
- b. Mappe dei rischi per comparto produttivo

IL COLLEGAMENTO A FLUSSI INFORMATIVI

permette di migliorare le
informazioni su:

- **ATECO**
- **Addetti**
- **Aziende senza comunicazioni**
- **Storia infortunistica**



EPI-RISCHI - UN WORK IN PROGRESS

EpiRischi non è un software preconfezionato semplicemente da imparare a utilizzare. A partire da un nucleo di partenza, costituito da analisi standard basate sugli obiettivi esposti, il contributo di ogni ASL arricchirà il software con nuove analisi e funzionalità che saranno poi condivise con tutti.

Si prevede infatti una distribuzione **gratuita** del software con licenza freeware, insieme a Epi Info e alla sua traduzione italiana, anch'essi in forma libera e gratuita.

Il ciclo in progress del software dovrebbe essere alimentato dalle attività di formazione che rivestono un ruolo decisivo nel progetto: **mentre si impara si sviluppa contemporaneamente il software.**



Epi Rischì

SOFTWARE A SVILUPPO CONDIVISO





ANALISI DELLE COMUNICAZIONI DEI MEDICI COMPETENTI DI CUI ALL'ALLEGATO 3B D.LGS 81/2008

Aziende

- Aziende e occupati
- Aziende Inail - Flussi Informativi
- Aziende senza comunicazioni
- Soggetti a sorveglianza
- Adempimenti
- Rischi
- Mappa comuni e unità produttive

Mappe di rischio

- Movimentazione manuale carichi
- Sovraccarico biomeccanico arti superiori
- Rischi posturali
- Agenti chimici
- Agenti cancerogeni
- Agenti mutageni
- Amianto
- Silice
- Agenti biologici
- Videoterminali
- Vibrazioni corpo
- Vibrazioni mano braccio
- Rumore
- Campi elettromagnetici
- Radiazioni ottiche
- Radiazioni ultraviolette
- Microclima
- Infrasuoni Ultrasuoni
- Atmosfere iperbariche
- Lavoro notturno
- Altri rischi

Malattie professionali

- Numero e tipologia
- Mp su FLussi Informativi

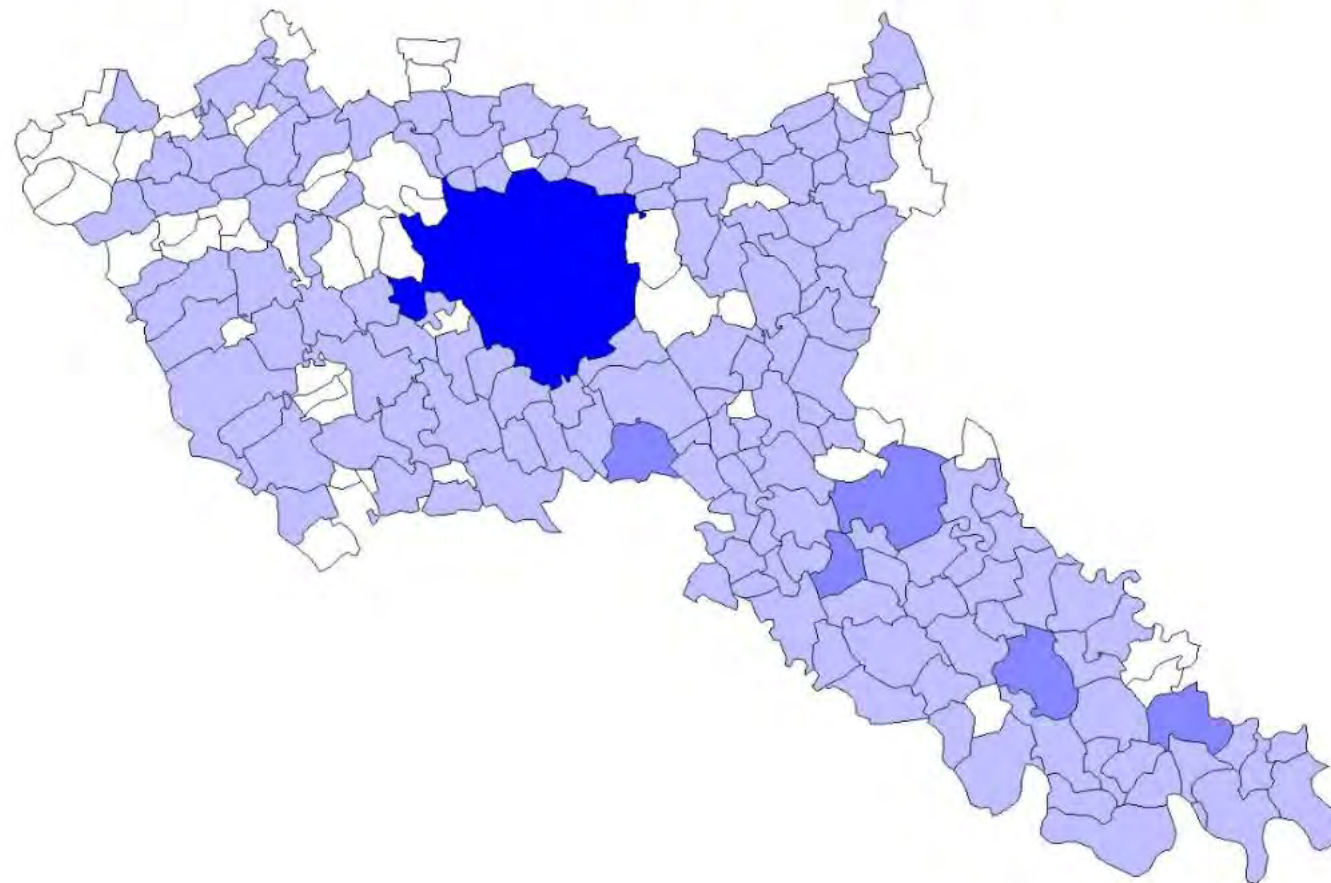
Medici

- Comunicazioni per medico
- Carichi di lavoro

Focus Agricoltura

- Comunicazioni
- Rischi

Comunicazioni ATS Milano Città Metropolitana 2018 - relative all'anno 2017



1	Anno di riferimento della Comunicazione		INFORMAZIONI FORNITE DAL DATORE DI LAVORO AL MEDICO COMPETENTE							
DATI IDENTIFICATIVI DELL'AZIENDA										
2	Ragione Sociale o Codice Conto (nel caso di natanti)									
3	Partita IVA della Ragione Sociale/codice fiscale									
4	Codice Fiscale della Ragione Sociale									
5	Indirizzo Sede Legale (via e numero civico)									
6	Denominazione unità produttiva									
7	Indirizzo Unità produttiva (via e numero civico)									
8	Codice attività economica (ATECO) /Codice categoria naviglio nel caso di natanti									
NUMERO LAVORATORI OCCUPATI										
9	N. totale lavoratori occupati al 30/6		Maschi			Femmine				
10	N. totale lavoratori occupati al 31/12									
	Media annuale lavoratori occupati									
INFORMAZIONI FORNITE DAL MEDICO COMPETENTE										
DATI IDENTIFICATIVI DEL MEDICO COMPETENTE										
11	Cognome e nome del Medico Competente									
12	Codice Fiscale del Medico Competente									
13	e-mail del Medico Competente									
PROBABILI/POSSIBILI MALATTIE PROFESSIONALI SEGNALATE ex art. 139 DPR 1124/65										
14	N. M segnalate		Maschi			Femmine				
15	Tipologia M segnalate (codifica DM 11.12.09)									
DATI RELATIVI ALLA SORVEGLIANZA SANITARIA										
NUMERO LAVORATORI OCCUPATI										
16	n. totale lavoratori soggetti a sorveglianza sanitaria		Maschi			Femmine				
17	n. totale lavoratori visitati con formulazione del giudizio di idoneità nell'anno di riferimento									
18	n. lavoratori idonei									
19	n. lavoratori con idoneità parziali (temporanee e permanenti con prescrizioni e/o limitazioni)									
20	n. lavoratori temporaneamente inidonei									
21	n. lavoratori permanentemente inidonei									
ESPOSIZIONE A RISCHI LAVORATIVI DEI LAVORATORI										
RISCHI LAVORATIVI			lavoratori soggetti a sorveglianza sanitaria		lavoratori sottoposti a sorveglianza sanitaria nell'anno di riferimento					
					lavoratori visitati		lavoratori con idoneità parziali alla mansione specifica		lavoratori con inidoneità alla mansione specifica	
			Maschi	Femmine	Maschi	Femmine	Maschi	Femmine	Maschi	Femmine
22	MOVIMENTAZIONE MANUALE DEI CARICHI									
23	SOVRACCARICO BIOMECCANICO ARTI SUPERIORI									
24	RISCHI POSTURALI									
25	AGENTI CHIMICI									
26	AG. CANCEROGENI									
27	AG. MUTAGENI									
28	AMIANTO									
29	SILICE									
30	AGENTI BIOLOGICI									
31	VIDEOTERMINALI									
32	VIBRAZIONI CORPO INTERO									
33	VIBRAZIONI MANO BRACCIO									
34	RUMORE									
35	CAMPI ELETTROMAGNETICI									
36	RADIAZIONI OTTICHE ARTIFICIALI									
37	RADIAZIONI ULTRAVIOLETTE NATURALI									
38	MICROCLIMA SEVERO									
39	INFRASUONI /ULTRASUONI									
40	ATMOSFERE IPERBARICHE									
41	LAVORO NOTTURNO >80gg/anno									
42	ALTRI RISCHI EVIDENZIATI DA V.R.									
Adempimenti ai sensi dell'art. 41 co 4 - D.Lgs.81/08 per alcol e tossicodipendenza										
			n. lav. controllati nell'anno con di test di screening		n. lavoratori inviati presso SERT o Centro Alcolologico		n. casi di dipendenza confermati dal Centro Specialistico (anche se riferinti a controlli richiesti nell'anno precedente)			
			Maschi	Femmine	Maschi	Femmine	Maschi		Femmine	
43	ACCERTAMENTI assunzione ALCOL									
44	ACCERTAMENTI assunzione SOSTANZE STUPEFACENTI									

Anagrafica aziende e unità produttiva

Occupati

Anagrafica Medico

Malattie professionali

Sorveglianza, visite, idoneità e non idoneità

Rischi:
Sorvegliati, visitati

Accertamenti per alcol e sostanze stupefacenti





ANALISI DELLE COMUNICAZIONI DEI MEDICI COMPETENTI

Aziende

Aziende e occupati

- Aziende Inail - Flussi Informativi
- Aziende senza comunicazioni
- Soggetti a sorveglianza
- Adempimenti
- Rischio
- Mappa comuni e unità produttive

Mappe di rischio

- Movimentazione manuale carichi
- Sovraccarico biomeccanico arti superiori
- Rischio posturale
- Agenti chimici
- Agenti cancerogeni
- Agenti mutageni
- Amianto
- Silice
- Agenti biologici
- Videoterminali
- Vibrazioni corpo
- Vibrazioni mano braccio
- Rumore
- Campi elettromagnetici
- Radiazioni ottiche
- Radiazioni ultraviolette
- Microclima
- Infrasuoni Ultrasuoni
- Atmosfere iperbariche
- Lavoro notturno
- Altri rischi

Malattie professionali

- Numero e tipologia
- Mp su FLussi Informativi

Medici

- Comunicazioni per medico
- Carichi di lavoro

Maschera attuale: C:\Articolo40\ATS_MI_2018\MediciCompetenti.mdb:Lab_Communicazioni

Numero dei record: 39660 Data: 29/09/2018 11:04:06

1. Unità produttive e occupati PER ATECO - Industria

FREQ A10d_GruppiAteco2007

1.a Unità produttive PER ATECO

A10d_GruppiAteco2007	Frequenza	Percentuale	Percentuale cumulativa
Missing	2527	6,4%	6,4%
A Agricoltura, silvicoltura e pesca	68	0,2%	6,5%
A01-02 Agricoltura e silvicoltura	382	1,0%	7,5%
A03 Pesca e acquacoltura	2	0,0%	7,5%
B Estrazione di minerali da cave e miniere	15	0,0%	7,5%
B Estrazione di minerali	29	0,1%	7,6%
C Attività manifatturiere	3410	8,6%	16,2%
C10-11-12 Industrie alimentari, industria	167	0,4%	16,6%
C13 Industrie tessili	89	0,2%	16,9%
C14 Confezione di articoli di abbigliamento;	67	0,2%	17,0%
C15 Fabbricazione di articoli in pelle e simili	88	0,2%	17,3%
C16 Industria del legno e dei prodotti in	99	0,2%	17,5%
C17 Fabbricazione di carta e di prodotti di	73	0,2%	17,7%
C18 Stampa e riproduzione di supporti	216	0,5%	18,2%
C19 Fabbricazione di coke e prodotti	5	0,0%	18,2%
C20 Fabbricazione di prodotti chimici	221	0,6%	18,8%
C21 Fabbricazione di prodotti farmaceutici	61	0,2%	19,0%
C22 Fabbricazione di articoli in gomma e	232	0,6%	19,5%
C23 Fabbricazione di altri prodotti della	144	0,4%	19,9%
C24 Metallurgia	94	0,2%	20,1%
C25 Fabbricazione di prodotti in metallo	1151	2,9%	23,0%
C26 Fabbricazione di computer e prodotti di	156	0,4%	23,4%
C27 Fabbricazione di apparecchiature	217	0,5%	24,0%
C28-33 Fabbricazione di macchinari ed	571	1,4%	25,4%
C29-30 Fabbricazione di autoveicoli,	43	0,1%	25,5%
C31 Fabbricazione di mobili	82	0,2%	25,7%
C32 Altre industrie manifatturiere	109	0,3%	26,0%
D Fornitura di energia elettrica, gas,	69	0,2%	26,2%
D Fornitura di energia	58	0,1%	26,3%
E Fornitura di acqua; reti fognarie, attività'	90	0,2%	26,6%
E Fornitura di acqua	87	0,2%	26,8%
F Costruzioni	1833	4,6%	31,4%
F41 Costruzione di edifici	598	1,5%	32,9%





ANALISI DELLE COMUNICAZIONI DEI MEDICI COMPETENTI I

Aziende

- Aziende e occupati
- Aziende Inail - Flussi Informativi
- Aziende senza comunicazioni
- Soggetti a sorveglianza
- Adempimenti
- Rischi
- Mappa comuni e unità produttive

Mappe di rischio

- Movimentazione manuale carichi
- Sovraccarico biomeccanico arti superiori
- Rischi posturali
- Agenti chimici
- Agenti cancerogeni
- Agenti mutageni
- Amianto
- Silice
- Agenti biologici
- Videoterminali
- Vibrazioni corpo
- Vibrazioni mano braccio
- Rumore
- Campi elettromagnetici
- Radiazioni ottiche
- Radiazioni ultraviolette
- Microclima
- Infrasuoni Ultrasuoni
- Atmosfere iperbariche
- Lavoro notturno
- Altri rischi

Maschera attuale: C:\Articolo40\ATS_MI_2018\Aziende2016.mdb:Aziende
Selezione: A24_ASLPAT = "06" OR A24_ASLPAT = "08" OR A24_ASLPAT = "09" OR A24_ASLPAT = "10"
Numero dei record: 251368 Data: 29/09/2018 11:14:46

2. Aziende del territorio (fonte Flussi Informativi)

freq A10d_GruppiAteco2007

2.a Numero di aziende per gruppi ATECO

A10d_GruppiAteco2007	Frequenza	Percentuale	Percentuale cumulativa
A Agricoltura, silvicoltura e pesca	721	0,3%	0,3%
B Estrazione di minerali	74	0,0%	0,3%
C Attività manifatturiere	30987	12,3%	12,6%
D Fornitura di energia	364	0,1%	12,8%
E Fornitura di acqua	474	0,2%	13,0%
F Costruzioni	38860	15,5%	28,4%
G Commercio	42829	17,0%	45,5%
H Trasporto e magazzinaggio	14144	5,6%	51,1%
I Alloggio e ristorazione	15691	6,2%	57,3%
J Informazione e comunicazione	9388	3,7%	61,1%
K Finanza e assicurazioni	3765	1,5%	62,6%
L Attività immobiliari	12177	4,8%	67,4%
M Professioni	21211	8,4%	75,9%
N Noleggio, agenzie di viaggio	13943	5,5%	81,4%
O Amministrazione pubblica	607	0,2%	81,6%
P Istruzione	3714	1,5%	83,1%
Q Sanità	5011	2,0%	85,1%
R Arte, sport, intrattenimento	2534	1,0%	86,1%
S Altre attività di servizi	15841	6,3%	92,4%
T Attività di famiglie	615	0,2%	92,7%
U Organizzazioni	67	0,0%	92,7%
X Non determinato	18351	7,3%	100,0%
Totale	251368	100,0%	100,0%



Aziende

- Aziende e occupati
- Aziende Inail - Flussi Informativi
- Aziende senza comunicazioni**
- Soggetti a sorveglianza
- Adempimenti
- Rischi
- Mappe comuni e unità produttive

Mappe di rischio

- Movimentazione manuale carichi
- Sovraccarico biomeccanico arti superiori
- Rischi posturali
- Agenti chimici
- Agenti cancerogeni
- Agenti mutageni
- Amianto
- Silice
- Agenti biologici
- Videoterminali
- Vibrazioni corpo
- Vibrazioni mano braccio
- Rumore
- Campi elettromagnetici
- Radiazioni ottiche
- Radiazioni ultraviolette
- Microclima
- Infrasuoni Ultrasuoni
- Atmosfere iperbariche
- Lavoro notturno
- Altri rischi

Malattie professionali

- Numero e tipologia
- Mp su Flussi Informativi

Medici

- Comunicazioni per medico
- Carichi di lavoro

Maschera attuale: C:\Articolo40\ATS_MI_2018\Aziende2016.mdb:Aziende
 Collegata: LNK_1
 Selezione: A24_ASLPAT = "06" OR A24_ASLPAT = "08" OR A24_ASLPAT = "09" OR A24_ASLPAT = "10"
 Numero dei record: 261290 Data: 29/09/2018 11:23:59

3 - Aziende SENZA COMUNICAZIONI e comunicazioni senza aziende Inail

FREQ VENN

3.1. Numero di unità produttive che si incrociano con le Aziende Inail

VENN	Frequenza	Percentuale	Percentuale cumulativa
Presente in entrambi gli archivi	51761	19,8%	19,8%
Presente solo in Inail	209529	80,2%	100,0%
Totale	261290	100,0%	100,0%

Maschera attuale: C:\Articolo40\ATS_MI_2018\Aziende2016.mdb:Aziende
 Collegata: LNK_1
 Selezione: (A24_ASLPAT = "06" OR A24_ASLPAT = "08" OR A24_ASLPAT = "09" OR A24_ASLPAT = "10") AND (VENN = "Presente solo in Inail")
 Numero dei record: 209529 Data: 29/09/2018 11:24:22

3 - Aziende SENZA COMUNICAZIONI e comunicazioni senza aziende Inail

FREQ A28_ClassiAddetti

3.2. Numero di unità produttive che NON si incrociano con le Aziende Inail per classe addetti

A28_ClassiAddetti	Frequenza	Percentuale	Percentuale cumulativa
Missing	8632	4,1%	4,1%
0. Zero	5385	2,6%	6,7%
a. da 0,1 a 1	118223	56,4%	63,1%
b. da 1,1 a 3	51804	24,7%	87,8%
c. da 3,1 a 10	19412	9,3%	97,1%
d. da 10,1 a 15	2498	1,2%	98,3%
e. da 15,1 a 20	1056	0,5%	98,8%
f. da 20,1 a 30	931	0,4%	99,2%
g. da 30,1 a 100	1240	0,6%	99,8%
h. da 100,1 a 200	205	0,1%	99,9%





Aziende

- Aziende e occupati
- Aziende Inail - Flussi Informativi
- Azienda senza comunicazioni
- Soggetti a sorveglianza
- Adempimenti
- Rischi
- Mappa comuni e unità produttive

Mappe di rischio

- Movimentazione manuale carichi
- Sovraccarico biomeccanico arti superiori
- Rischi posturali
- Agenti chimici
- Agenti cancerogeni
- Agenti mutageni
- Amianto
- Silice
- Agenti biologici
- Videoterminali
- Vibrazioni corpo
- Vibrazioni mano braccio
- Rumore
- Campi elettromagnetici
- Radiazioni ottiche
- Radiazioni ultraviolette
- Microclima
- Infrasuoni Ultrasuoni
- Atmosfere iperbariche
- Lavoro notturno
- Altri rischi

Malattie professionali

- Numero e tipologia
- Mp su FLussi Informativi

Medici

- Comunicazioni per medico
- Carichi di lavoro

Maschera attuale: : Sorvegliati
 Numero dei record: 70 Data: 29/09/2018 11:45:26

4. SOGGETTI A SORVEGLIANZA PER ATECO - Industria

List A10d_gruppiAteco2007 Comunicazioni Maschi Femmine Totale

(16) Totale lavoratori sorvegliati

A10d_GruppiAteco2007	Comunicazioni	Maschi	Femmine	Totale
Missing	2527	46225	38939	85164
A Agricoltura, silvicoltura e pesca	68	1159	558	1717
A01-02 Agricoltura e silvicoltura	382	1760	380	2140
A03 Pesca e acquacoltura	2	4	0	4
B Estrazione di minerali da cave e miniere	15	98	6	104
B Estrazione di minerali	29	7047	3776	10823
C Attività manifatturiere	3410	101621	87247	188868
C10-11-12 Industrie alimentari, industria	167	6615	3503	10118
C13 Industrie tessili	89	863	754	1617
C14 Confezione di articoli di abbigliamento;	67	289	799	1088
C15 Fabbricazione di articoli in pelle e simili	88	1450	1516	2966
C16 Industria del legno e dei prodotti in	99	573	87	660
C17 Fabbricazione di carta e di prodotti di	73	1753	588	2341
C18 Stampa e riproduzione di supporti	216	2096	705	2801
C19 Fabbricazione di coke e prodotti	5	285	74	359
C20 Fabbricazione di prodotti chimici	221	5382	2991	8373
C21 Fabbricazione di prodotti farmaceutici	61	3585	3305	6890
C22 Fabbricazione di articoli in gomma e	232	3496	1009	4505
C23 Fabbricazione di altri prodotti della	144	1978	342	2320
C24 Metallurgia	94	2353	380	2733
C25 Fabbricazione di prodotti in metallo	1151	11716	2242	13958
C26 Fabbricazione di computer e prodotti di	156	3407	1679	5086
C27 Fabbricazione di apparecchiature	217	3145	1285	4430
C28-33 Fabbricazione di macchinari ed	571	22684	3190	25874
C29-30 Fabbricazione di autoveicoli,	43	1634	904	2538
C31 Fabbricazione di mobili	82	505	111	616
C32 Altre industrie manifatturiere	109	578	389	967
D Fornitura di energia elettrica, gas,	69	6238	1903	8141
D Fornitura di energia	58	1352	1015	2367
E Fornitura di acqua; reti fognarie, attivita'	90	1941	473	2414
E Fornitura di acqua	87	1520	333	1853
F Costruzioni	1833	22217	3842	26059
F41 Costruzione di edifici	598	4319	532	4851
F42 Ingegneria civile	39	784	147	911





Aziende

- Aziende e occupati
- Aziende Inail - Flussi Informativi
- Aziende senza comunicazioni
- Soggetti a sorveglianza
- **Adempimenti**
- Rischi
- Mappa comuni e unità produttive

Mappe di rischio

- Movimentazione manuale carichi
- Sovraccarico biomeccanico arti superiori
- Rischi posturali
- Agenti chimici
- Agenti cancerogeni
- Agenti mutageni
- Amianto
- Silice
- Agenti biologici
- Videoterminali
- Vibrazioni corpo
- Vibrazioni mano braccio
- Rumore
- Campi elettromagnetici
- Radiazioni ottiche
- Radiazioni ultraviolette
- Microclima
- Infrasuoni Ultrasuoni
- Atmosfere iperbariche
- Lavoro notturno
- Altri rischi

Malattie professionali

- Numero e tipologia
- Mp su FLussi Informativi

Medici

- Comunicazioni per medico
- Carichi di lavoro

Maschera attuale: :ALCOL
 Numero dei record: 70 Data: 29/09/2018 11:46:08

5. Soggetti sottoposti a adempimenti speciali (droghe e alcool) PER ATECO - Industria

LIST A10d_GruppiAteco2007 Comunicazioni Screening_Maschi Screening_Femmine Screening_Totali Positivi_Maschi Positivi_Femmine Positivi_Totali Conferme_Maschi Conferme_Femmine Conferme_Totali COLUMNSIZE=99

(43) Accertamenti assunzione Alcol

A10d_GruppiAteco2007	Comunicazioni	Screening_Maschi	Screening_Femmine	Screening_Totali	Positivi_Maschi	Positivi_Femmine	Positivi_Totali	Conferme_Maschi	Conferme_Femmine	Conferme_Totali
Missing	2527	6520	934	7454	26	0	26	2	0	2
A Agricoltura, silvicoltura e pesca	68	279	1	280	0	0	0	0	0	0
A01-02 Agricoltura e silvicoltura	382	270	5	275	1	0	1	0	0	0
A03 Pesca e acquacoltura	2	0	0	0	0	0	0	0	0	0
B Estrazione di minerali da cave e miniere	15	130	0	130	0	0	0	0	0	0
B Estrazione di minerali	29	131	1	132	0	0	0	0	0	0
C Attività manifatturiere	3410	17173	356	17529	67	0	67	19	0	19
C10-11-12 Industrie alimentari, industria	167	1110	20	1130	1	0	1	0	0	0
C13 Industrie tessili	89	436	9	445	3	0	3	0	0	0
C14 Confezione di articoli di abbigliamento;	67	45	0	45	0	0	0	0	0	0
C15 Fabbricazione di articoli in pelle e simili	88	92	0	92	0	0	0	0	0	0
C16 Industria del legno e dei prodotti in	99	241	1	242	0	0	0	0	0	0
C17 Fabbricazione di carta e di prodotti di	73	771	2	773	14	0	14	0	0	0
C18 Stampa e riproduzione di supporti	216	442	8	450	0	0	0	0	0	0
C19 Fabbricazione di coke e prodotti	5	39	0	39	0	0	0	0	0	0
C20 Fabbricazione di prodotti chimici	221	2614	53	2667	3	0	3	0	0	0
C21 Fabbricazione di prodotti farmaceutici	61	758	14	772	1	0	1	0	0	0
C22 Fabbricazione di articoli in gomma e	232	1584	36	1620	0	0	0	0	0	0
C23 Fabbricazione di altri prodotti della	144	1344	19	1363	0	0	0	0	0	0
C24 Metallurgia	94	953	4	957	1	0	1	0	0	0
C25 Fabbricazione di prodotti in metallo	1151	4268	26	4294	4	0	4	0	0	0
C26 Fabbricazione di computer e prodotti di	156	474	29	503	0	0	0	0	0	0
C27 Fabbricazione di apparecchiature	217	865	14	879	1	0	1	0	0	0
C28-33 Fabbricazione di macchinari ed	571	5040	66	5106	6	0	6	1	0	1
C29-30 Fabbricazione di autoveicoli,	43	304	18	322	0	0	0	0	0	0
C31 Fabbricazione di mobili	82	129	2	131	0	0	0	0	0	0
C32 Altre industrie manifatturiere	109	39	3	42	0	0	0	0	0	0
D Fornitura di energia elettrica, gas,	69	973	6	979	5	0	5	3	0	3
D Fornitura di energia	58	67	10	77	0	0	0	0	0	0
E Fornitura di acqua; reti fognarie, attivita'	90	1551	37	1588	8	0	8	0	0	0
E Fornitura di acqua	87	829	2	831	2	0	2	0	0	0
F Costruzioni	1833	5559	93	5652	10	0	10	0	0	0
F41 Costruzione di edifici	598	1435	2	1437	0	0	0	0	0	0
F42 Ingegneria civile	39	246	0	246	0	0	0	0	0	0





ANALISI DELLE COMUNICAZIONI DEI MEDICI COMPETENTI DI

Aziende

- Aziende e occupati
- Aziende Inail - Flussi Informativi
- Aziende senza comunicazioni
- Soggetti a sorveglianza
- Adempimenti
- Rischi
- Mappe comuni e unita produttive

Mappe di rischio

- Movimentazione manuale carichi
- Sovraccarico biomeccanico arti superiori
- Rischi posturali
- Agenti chimici
- Agenti cancerogeni
- Agenti mutageni
- Amianto
- Silice
- Agenti biologici
- Videoterminali
- Vibrazioni corpo
- Vibrazioni mano braccio
- Rumore
- Campi elettromagnetici
- Radiazioni ottiche
- Radiazioni ultraviolette
- Microclima
- Infrasuoni Ultrasuoni
- Atmosfere iperbariche
- Lavoro notturno

Maschera attuale: :LabRischiSorvInd
Numero dei record: 21 Data: 29/09/2018 12:02:27

6. RISCHI PER ATECO - Industria

LIST * COLUMN SIZE=99

6.1. SORVEGLIATI, VISITATI, TOTALE

DESCRIZIONE	Totale Sorvegliati	Totale Visitati	Sorvegliati_F	Visitati_F	Sorvegliati_M	Visitati_M
Agenti biologici	165047	105998	74086	41589	90961	64409
Agenti cancerogeni	4501	3916	1636	1319	2865	2597
Agenti chimici	184813	113829	57935	26808	126878	87021
Agenti mutageni	668	508	256	176	412	332
Altri rischi evidenziati da V.R.	570648	193698	220372	51049	350276	142649
Amianto	1147	1085	79	115	1068	970
Atmosfere iperbariche	250	287	127	159	123	128
Campi Elettromagnetici	4016	2476	604	506	3412	1970
Infrasuoni/Ultrasuoni	255	168	94	55	161	113
Lavoro notturno > 80gg/anno	62521	32537	12106	6864	50415	25673
Microclima severo	261537	50604	54968	8373	206569	42231
Movimentazione manuale dei carichi	569606	250775	177754	64954	391852	185821
Radiazioni ottiche artificiali	10890	7667	1606	1095	9284	6592
Radiazioni ultraviolette naturali	4358	4053	141	176	4217	3877
Rischi Posturali	201071	119685	81836	41620	119235	78065
Rumore	122500	96941	11918	9149	110582	87792
Silice	443	376	4	40	439	336
Sovraccarico biomeccanico arti superiori	258034	90759	124986	27637	133048	63122
Vibrazioni corpo intero	43361	36368	2493	1831	40868	34537
Vibrazioni mano braccio	38268	30962	2105	1632	36163	29330
Videoterminali	623861	202400	312179	96808	311682	105592



Aziende

- Aziende e occupati
- Aziende Inail - Flussi Informativi
- Aziende senza comunicazioni
- Soggetti a sorveglianza
- Adempimenti
- Rischi
- Mappa comuni e unità produttive

Mappe di rischio

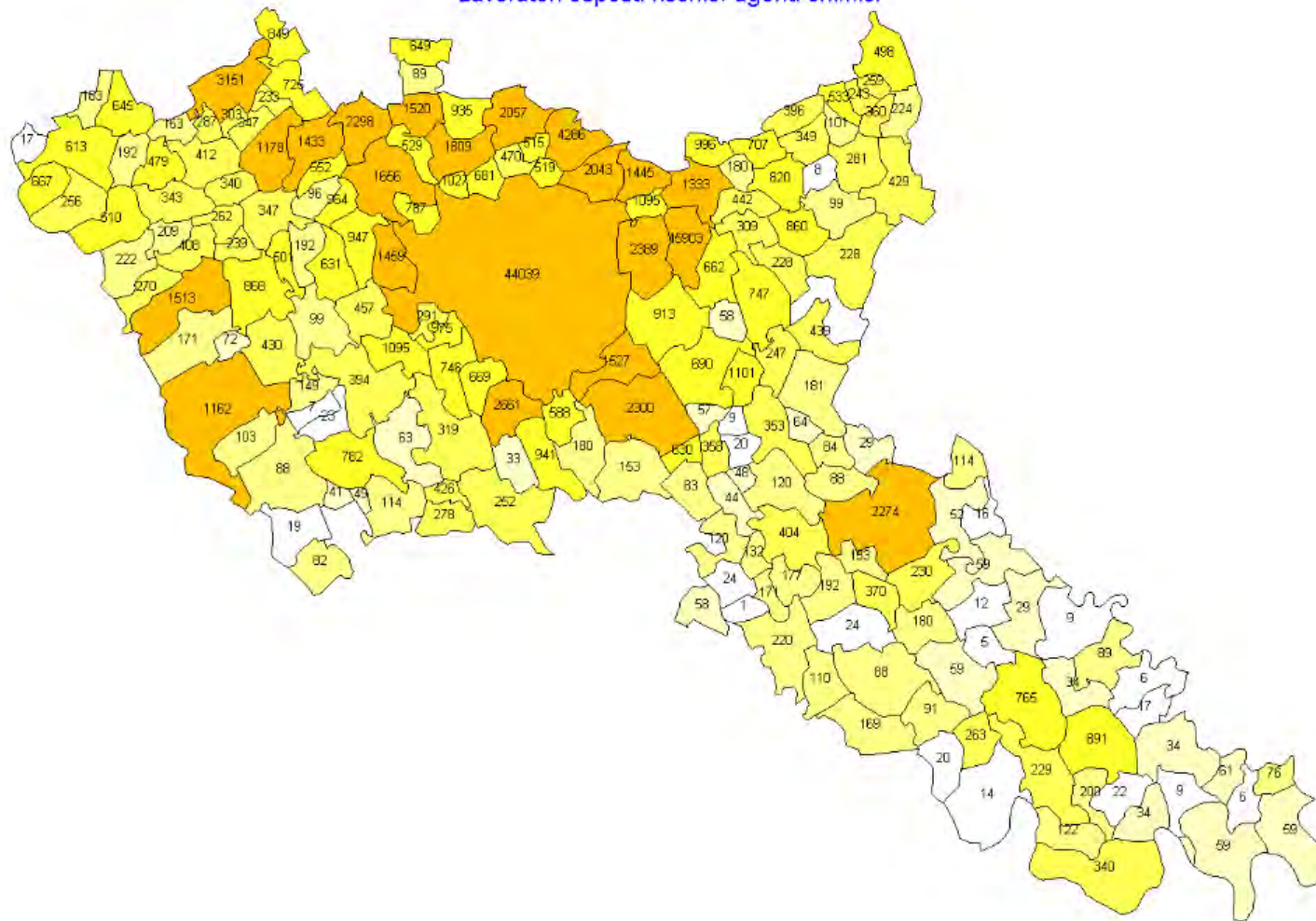
- Movimentazione manuale carichi
- Sovraccarico biomeccanico arti superiori
- Rischi posturali
- Agenti chimici**
- Agenti cancerogeni
- Agenti mutageni
- Amianto
- Silice
- Agenti biologici
- Videoterminali
- Vibrazioni corpo
- Vibrazioni mano braccio
- Rumore
- Campi elettromagnetici
- Radiazioni ottiche
- Radiazioni ultraviolette
- Microclima
- Infrasuoni Ultrasuoni
- Atmosfere iperbariche
- Lavoro notturno
- Altri rischi

Malattie professionali

- Numero e tipologia
- Mp su FLussi Informativi

Medici

Lavoratori esposti rischio: agenti chimici



Legenda - SUM_TOT_SORV

White	Mancante o escluso
Lightest Yellow	1,00 - 29,00
Light Yellow	29,01 - 75,00
Yellow	75,01 - 149,00
Orange	149,01 - 228,00
Dark Orange	228,01 - 340,00
Red-Orange	340,01 - 479,00
Red	479,01 - 746,00
Dark Red	746,01 - 1.162,00
Black	1.162,01 +



ANALISI DELLE COMUNICAZIONI DEI MEDICI COMPETENTI DI CL

Aziende

- Aziende e occupati
- Aziende Inail - Flussi Informativi
- Aziende senza comunicazioni
- Soggetti a sorveglianza
- Adempimenti
- Rischi
- Mappa comuni e unità produttive

Mappe di rischio

- Movimentazione manuale carichi
- Sovraccarico biomeccanico arti superiori
- Rischi posturali
- **Agenti chimici**
- Agenti cancerogeni
- Agenti mutageni
- Amianto
- Silice
- Agenti biologici
- Videoterminali
- Vibrazioni corpo
- Vibrazioni mano braccio
- Rumore
- Campi elettromagnetici
- Radiazioni ottiche
- Radiazioni ultraviolette
- Microclima
- Infrasuoni Ultrasuoni
- Atmosfere iperbariche
- Lavoro notturno
- Altri rischi

Malattie professionali

- Numero e tipologia
- Mp su FLussi Informativi

Medici

- Comunicazioni per medico
- Carichi di lavoro

8.g Numero sorvegliati per ATECO per il rischio: Agenti chimici

DESCRIZIONE	Agenti chimici	TOTALE
A10d_GruppiAteco2007		
Missing	8512	8512
A Agricoltura, silvicoltura e pesca	620	620
A01-02 Agricoltura e silvicoltura	463	463
B Estrazione di minerali da cave e miniere	38	38
B Estrazione di minerali	77	77
C Attività manifatturiere	23484	23484
C10-11-12 Industrie alimentari, industria	1277	1277
C13 Industrie tessili	437	437
C14 Confezione di articoli di abbigliamento;	26	26
C15 Fabbricazione di articoli in pelle e simili	992	992
C16 Industria del legno e dei prodotti in	245	245
C17 Fabbricazione di carta e di prodotti di	647	647
C18 Stampa e riproduzione di supporti	1202	1202
C19 Fabbricazione di coke e prodotti	176	176
C20 Fabbricazione di prodotti chimici	3288	3288
C21 Fabbricazione di prodotti farmaceutici	1914	1914
C22 Fabbricazione di articoli in gomma e	2401	2401
C23 Fabbricazione di altri prodotti della	792	792
C24 Metallurgia	1309	1309
C25 Fabbricazione di prodotti in metallo	6283	6283
C26 Fabbricazione di computer e prodotti di	736	736
C27 Fabbricazione di apparecchiature	899	899
C28-33 Fabbricazione di macchinari ed	3798	3798
C29-30 Fabbricazione di autoveicoli,	571	571
C31 Fabbricazione di mobili	138	138
C32 Altre industrie manifatturiere	240	240
D Fornitura di energia elettrica, gas,	213	213
D Fornitura di energia	63	63
E Fornitura di acqua; reti fognarie, attività'	768	768
E Fornitura di acqua	689	689
F Costruzioni	6327	6327
F41 Costruzione di edifici	1704	1704
F42 Ingegneria civile	314	314
F43 Lavori di costruzione specializzati	6145	6145
G Commercio	4819	4819
G45 Commercio all'ingrosso e al dettaglio e	2609	2609
G46 Commercio all'ingrosso (escluso quello	2425	2425
G47 Commercio al dettaglio (escluso quello	46831	46831
H Trasporto e magazzinaggio	2014	2014
H49 Trasporto terrestre e trasporto	1644	1644
H51 Trasporto aereo	24	24
H52 Magazzinaggio e attività' di supporto ai	407	407



Epi Rischì

FOCUS AGRICOLTURA



Aziende

- Aziende e occupati
- Aziende Inail - Flussi Informativi
- Aziende senza comunicazioni
- Soggetti a sorveglianza
- Adempimenti
- Rischi
- Mappa comuni e unità produttive

Mappe di rischio

- Movimentazione manuale carichi
- Sovraccarico biomeccanico arti superiori
- Rischi posturali
- Agenti chimici
- Agenti cancerogeni
- Agenti mutageni
- Amianto
- Silice
- Agenti biologici
- Videoterminali
- Vibrazioni corpo
- Vibrazioni mano braccio
- Rumore
- Campi elettromagnetici
- Radiazioni ottiche
- Radiazioni ultraviolette
- Microclima
- Infrasuoni Ultrasuoni
- Atmosfere iperbariche
- Lavoro notturno
- Altri rischi

Malattie professionali

- Numero e tipologia
- Mp su FLussi Informativi

Medici

- Comunicazioni per medico
- Carichi di lavoro

Focus Agricoltura

- Comunicazioni
- Rischi

Maschera attuale: C:\Articolo40\ATS_MI_2018\MediciCompetenti.mdb:Lab_Comunicazioni
 Selezione: SUBSTRING(A10_Ateco2007 , 1 , 4) = "A 01" OR SUBSTRING(A10_Ateco2007 , 1 , 4) = "A 02"
 Numero dei record: 450 Data: 30/09/2018 19:22:34

1. OCCUPATI PER ATECO - Agricoltura

FREQ A10d_Ateco2007 WEIGHTVAR=OccupatiMedi

1.a TOTALE OCCUPATI PER ATECO

A10d_Ateco2007	Frequenza	Percentuale	Percentuale cumulativa
A 01 COLTIVAZIONI AGRICOLE E PRODUZIONE DI PRODOTTI ANIMALI, CACCIA E SERVIZI CONNESSI ...	22	0,4%	0,4%
A 011 COLTIVAZIONE DI COLTURE AGRICOLE NON PERMANENTI	228	4,4%	4,9%
A 01111 Coltivazione di cereali (escluso il riso)	204	4,0%	8,8%
A 011110 Coltivazione di cereali (escluso il riso)	2	0,0%	8,9%
A 01112 Coltivazione di semi oleosi	1	0,0%	8,9%
A 01114 Coltivazioni miste di cereali, legumi da granella e semi oleosi ...	2062	40,0%	48,9%
A 0112 Coltivazione di riso	15	0,3%	49,2%
A 0113 Coltivazione di ortaggi e meloni, radici e tuberi	62	1,2%	50,4%
A 01131 Coltivazione di ortaggi (inclusi i meloni) in foglia, a fusto, a frutto, in radici, bulbi ...	160	3,1%	53,5%
A 01132 Coltivazione di ortaggi (inclusi i meloni) in foglia, a fusto, a frutto, in radici, bulbi ...	144	2,8%	56,3%
A 0119 Floricoltura e coltivazione di altre colture non permanenti	15	0,3%	56,6%
A 01191 Coltivazione di fiori in piena aria	53	1,0%	57,6%
A 01192 Coltivazione di fiori in colture protette	12	0,2%	57,9%
A 01199 Coltivazione di piante da foraggio e di altre colture non permanenti ...	7	0,1%	58,0%
A 0121 Coltivazione di uva	10	0,2%	58,2%
A 01260 Coltivazione di frutti oleosi	5	0,1%	58,3%
A 013 RIPRODUZIONE DELLE PIANTE	334	6,5%	64,8%
A 014 ALLEVAMENTO DI ANIMALI	6	0,1%	64,9%
A 0141 Allevamento di bovini da latte	193	3,7%	68,6%
A 014100 Allevamento di bovini e bufale da latte, produzione di latte crudo ...	8	0,2%	68,8%
A 0143 Allevamento di cavalli e altri equini	13	0,3%	69,0%
A 0145 Allevamento di ovini e caprini	8	0,2%	69,2%
A 0146 Allevamento di suini	56	1,1%	70,3%
A 0147 Allevamento di pollame	8	0,2%	70,4%
A 0149 Allevamento di altri animali	3	0,1%	70,5%
A 01499 Allevamento di altri animali nca	48	0,9%	71,4%
A 015 COLTIVAZIONI AGRICOLE ASSOCIATE ALL'ALLEVAMENTO DI ANIMALI: ATTIVITÀ MISTA ...	389	7,6%	79,0%
A 015000 Coltivazioni agricole associate all'allevamento di animali: attività mista ...	20	0,4%	79,4%
A 016 ATTIVITÀ DI SUPPORTO ALL'AGRICOLTURA E ATTIVITÀ SUCCESSIVE ALLA RACCOLTA ...	316	6,1%	85,5%
A 0161 Attività di supporto alla produzione vegetale	230	4,5%	90,0%
A 016100 Attività di supporto alla produzione vegetale	5	0,1%	90,1%
A 016209 Altre attività di supporto alla produzione animale (esclusi i servizi veterinari) ...	40	0,8%	90,8%
A 021 SILVICOLTURA ED ALTRE ATTIVITÀ FORESTALI	5	0,1%	90,9%

Aziende

- Aziende e occupati
- Aziende Inail - Flussi Informativi
- Aziende senza comunicazioni
- Soggetti a sorveglianza
- Adempimenti
- Rischi
- Mappa comuni e unità produttive

Mappe di rischio

- Movimentazione manuale carichi
- Sovraccarico biomeccanico arti superiori
- Rischi posturali
- Agenti chimici
- Agenti cancerogeni
- Agenti mutageni
- Amianto
- Silice
- Agenti biologici
- Videoterminali
- Vibrazioni corpo
- Vibrazioni mano braccio
- Rumore
- Campi elettromagnetici
- Radiazioni ottiche
- Radiazioni ultraviolette
- Microclima
- Infrasuoni Ultrasuoni
- Atmosfere iperbariche
- Lavoro notturno
- Altri rischi

Malattie professionali

- Numero e tipologia
- Mp su FLussi Informativi

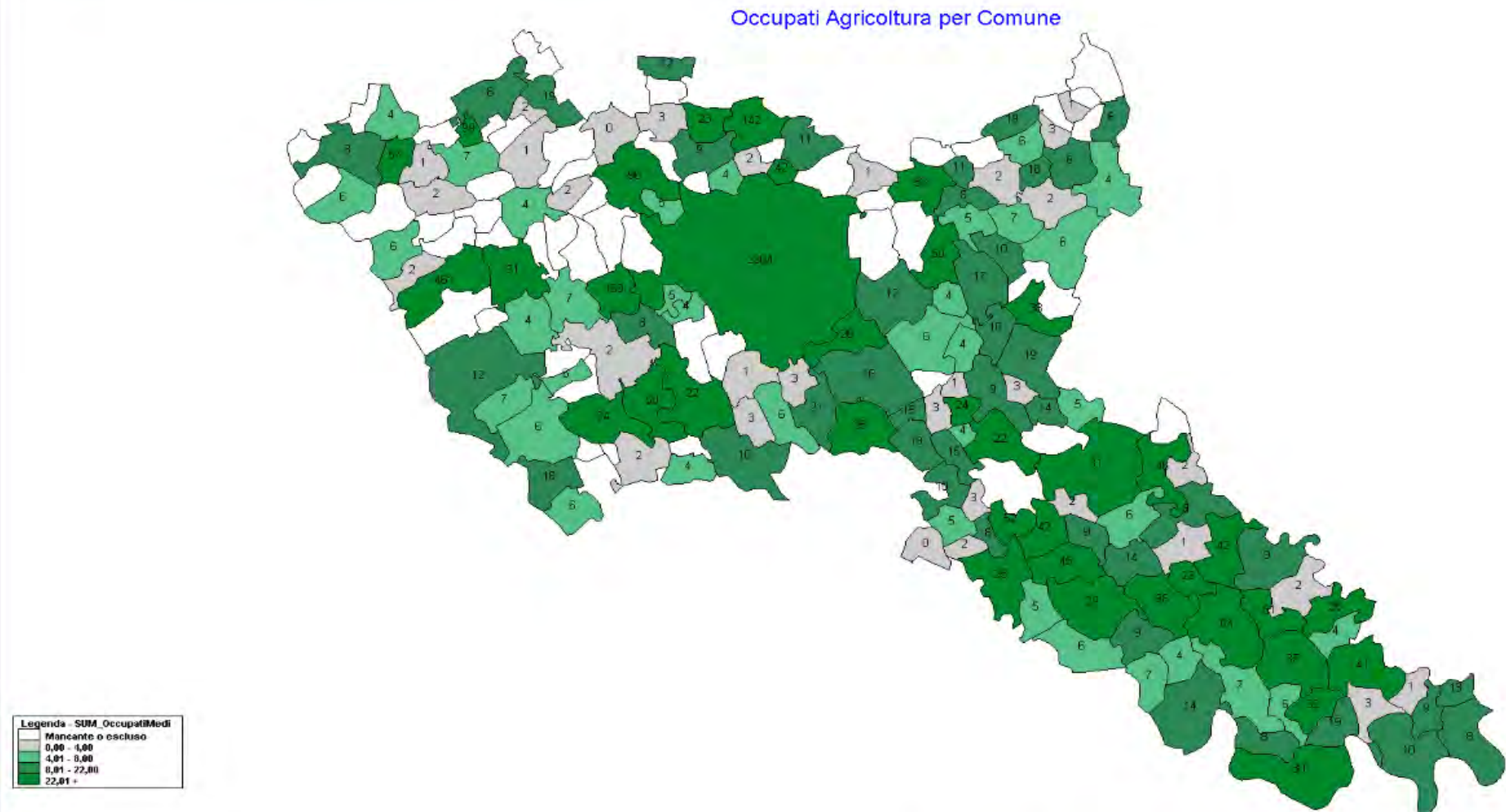
Medici

- Comunicazioni per medico
- Carichi di lavoro

Focus Agricoltura

- Comunicazioni
- Rischi

3.b Numero di lavoratori subordinati per unità produttiva



Aziende

- Aziende e occupati
- Aziende Inail - Flussi Informativi
- Aziende senza comunicazioni
- Soggetti a sorveglianza
- Adempimenti
- Rischi
- Mappa comuni e unità produttive

Mappe di rischio

- Movimentazione manuale carichi
- Sovraccarico biomeccanico arti superiori
- Rischi posturali
- Agenti chimici
- Agenti cancerogeni
- Agenti mutageni
- Amianto
- Silice
- Agenti biologici
- Videoterminali
- Vibrazioni corpo
- Vibrazioni mano braccio
- Rumore
- Campi elettromagnetici
- Radiazioni ottiche
- Radiazioni ultraviolette
- Microclima
- Infrasuoni Ultrasuoni
- Atmosfere iperbariche
- Lavoro notturno
- Altri rischi

Malattie professionali

- Numero e tipologia
- Mp su FLussi Informativi

Medici

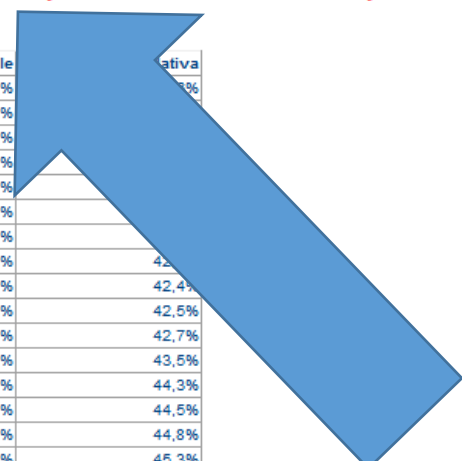
- Comunicazioni per medico
- Carichi di lavoro

3. Numero di unità produttive - Agricoltura

FREQ A10d_Ateco2007 WEIGHTVAR=A27_NumeroDipendentiPat COLUMN SIZE = 99

3.3. Numero di unità produttive che NON si incrociano con le Aziende Inail per ATECO e numero dipendenti

A10d_Ateco2007	Frequenza	Percentuale	Attiva
A 01 COLTIVAZIONI AGRICOLE E PRODUZIONE DI PRODOTTI ANIMALI, CACCIA E SERVIZI CONNESSI ...	17,35	1,8%	42,5%
A 011 COLTIVAZIONE DI COLTURE AGRICOLE NON PERMANENTI	135,66	12,9%	42,5%
A 01111 Coltivazione di cereali (escluso il riso)	248,48	23,6%	42,5%
A 011110 Coltivazione di cereali (escluso il riso)	3,75	0,4%	42,5%
A 011114 Coltivazioni miste di cereali, legumi da granella e semi oleosi ...	23,28	2,2%	42,5%
A 01120 Coltivazione di riso	8,01	0,8%	42,5%
A 0113 Coltivazione di ortaggi e meloni, radici e tuberi	5,72	0,5%	42,5%
A 01131 Coltivazione di ortaggi (inclusi i meloni) in foglia, a fusto, a frutto, in radici, bulbi ...	1,82	0,2%	42,5%
A 01191 Coltivazione di fiori in piena aria	2,88	0,3%	42,4%
A 01192 Coltivazione di fiori in colture protette	1,13	0,1%	42,5%
A 01199 Coltivazione di piante da foraggio e di altre colture non permanenti ...	2,02	0,2%	42,7%
A 012 COLTIVAZIONE DI COLTURE PERMANENTI	7,74	0,7%	43,5%
A 0121 Coltivazione di uva	9,15	0,9%	44,3%
A 01210 Coltivazione di uva	2,02	0,2%	44,5%
A 01220 Coltivazione di frutta di origine tropicale e subtropicale	2,54	0,2%	44,8%
A 0123 Coltivazione di agrumi	6,13	0,6%	45,3%
A 01240 Coltivazione di pomacee e frutta a nocciolo	2,18	0,2%	45,6%
A 0126 Coltivazione di frutti oleosi	2,43	0,2%	45,8%
A 01260 Coltivazione di frutti oleosi	0,47	0,0%	45,8%
A 013 RIPRODUZIONE DELLE PIANTE	0,37	0,0%	45,9%
A 014 ALLEVAMENTO DI ANIMALI	2,67	0,3%	46,1%
A 0141 Allevamento di bovini da latte	0,35	0,0%	46,1%
A 0143 Allevamento di cavalli e altri equini	4,54	0,4%	46,6%
A 0146 Allevamento di suini	10,73	1,0%	47,6%
A 0147 Allevamento di pollame	3,65	0,3%	47,9%
A 0149 Allevamento di altri animali	0,61	0,1%	48,0%
A 01493 Apicoltura	8,28	0,8%	48,8%
A 01499 Allevamento di altri animali nca	1,92	0,2%	49,0%
A 015 COLTIVAZIONI AGRICOLE ASSOCIATE ALL'ALLEVAMENTO DI ANIMALI: ATTIVITÀ MISTA ...	41,68	4,0%	52,9%
A 01500 Coltivazioni agricole associate all'allevamento di animali: attività mista ...	1,14	0,1%	53,0%
A 016 ATTIVITÀ DI SUPPORTO ALL'AGRICOLTURA E ATTIVITÀ SUCCESSIVE ALLA RACCOLTA ...	442,82	42,0%	95,1%
A 0161 Attività di supporto alla produzione vegetale	28,06	2,7%	97,7%
A 01610 Attività di supporto alla produzione vegetale	0,44	0,0%	97,8%
A 016209 Altre attività di supporto alla produzione animale (esclusi i servizi veterinari) ...	9,10	0,9%	98,6%
A 017000 Caccia, cattura di animali e servizi connessi	1,08	0,1%	98,7%
A 021 SILVICOLTURA ED ALTRE ATTIVITÀ FORESTALI	0,11	0,0%	98,8%
A 02100 Silvicoltura e altre attività forestali	9,32	0,9%	99,6%
A 022 UTILIZZO DI AREE FORESTALI	1,64	0,2%	99,8%
A 02200 Recupero di prodotti selvatici per consumo	0,00	0,0%	99,8%





Aziende

- Aziende e occupati
- Aziende Inail - Flussi Informativi
- Aziende senza comunicazioni
- Soggetti a sorveglianza
- Adempimenti
- Rischi
- Mappa comuni e unità produttive

Mappe di rischio

- Movimentazione manuale carichi
- Sovraccarico biomeccanico arti superiori
- Rischi posturali
- Agenti chimici
- Agenti cancerogeni
- Agenti mutageni
- Amianto
- Silice
- Agenti biologici
- Videoterminali
- Vibrazioni corpo
- Vibrazioni mano braccio
- Rumore
- Campi elettromagnetici
- Radiazioni ottiche
- Radiazioni ultraviolette
- Microclima
- Infrasuoni Ultrasuoni
- Atmosfere iperbariche
- Lavoro notturno

Maschera attuale: :LabRischioSorvInd

Numero dei record: 21 Data: 30/09/2018 19:30:55

3. RISCHI PER ATECO - Agricoltura

LIST * COLUMN SIZE=99

3.1. SORVEGLIATI, VISITATI, TOTALE

DESCRIZIONE	Totale Sorvegliati	Totale Visitati	Sorvegliati_F	Visitati_F	Sorvegliati_M	Visitati_M
Agenti biologici	2023	1597	254	189	1769	1408
Agenti cancerogeni	8	8	0	0	8	8
Agenti chimici	1083	651	101	61	982	590
Agenti mutageni	0	0	0	0	0	0
Altri rischi evidenziati da V.R.	1545	1054	217	131	1328	923
Amianto	0	0	0	0	0	0
Atmosfere iperbariche	0	0	0	0	0	0
Campi Elettromagnetici	0	0	0	0	0	0
Infrasuoni/Ultrasuoni	0	0	0	0	0	0
Lavoro notturno > 80gg/anno	58	55	1	1	57	54
Microclima severo	1027	995	86	81	941	914
Movimentazione manuale dei carichi	2781	2229	416	300	2365	1929
Radiazioni ottiche artificiali	0	0	0	0	0	0
Radiazioni ultraviolette naturali	637	629	17	16	620	613
Rischi Posturali	1027	591	209	112	818	479
Rumore	1164	1069	18	17	1146	1052
Silice	0	0	0	0	0	0
Sovraccarico biomeccanico arti superiori	872	876	88	85	784	791
Vibrazioni corpo intero	774	744	6	6	768	738
Vibrazioni mano braccio	462	435	6	5	456	430
Videoterminali	809	321	440	186	369	135

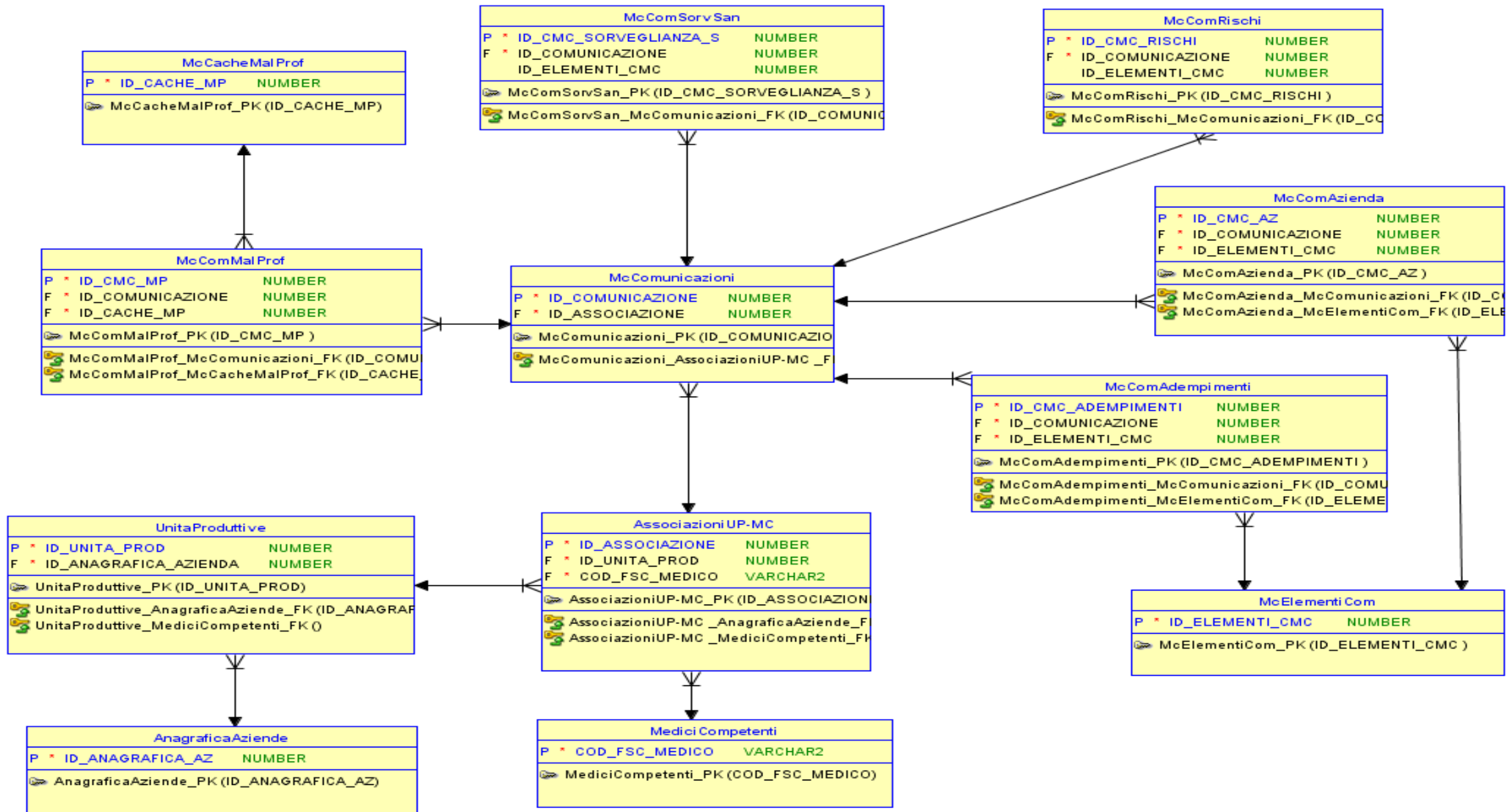


Altri rischi



L'ANALISI DEI DATI DI DETTAGLIO: LISTE DI AZIENDE





1	Anno di riferimento della Comunicazione		INFORMAZIONI FORNITE DAL DATORE DI LAVORO AL MEDICO COMPETENTE					
DATI IDENTIFICATIVI DELL'AZIENDA								
2	Ragione Sociale o Codice Conto (nel caso di natanti)							
3	Partita IVA della Ragione Sociale/codice fiscale							
4	Codice Fiscale della Ragione Sociale							
5	Indirizzo Sede Legale (via e numero civico)							
6	Denominazione unità produttiva							
7	Indirizzo Unità produttiva (via e numero civico)							
8	Codice attività economica (ATECO) /Codice categoria naviglio nel caso di natanti							
NUMERO LAVORATORI OCCUPATI								
9	N. totale lavoratori occupati al 30/6		Maschi			Femmine		
10	N. totale lavoratori occupati al 31/12							
	Media annuale lavoratori occupati							
INFORMAZIONI FORNITE DAL MEDICO COMPETENTE								
DATI IDENTIFICATIVI DEL MEDICO COMPETENTE								
11	Cognome e nome del Medico Competente							
12	Codice Fiscale del Medico Competente							
13	e-mail del Medico Competente							
PROBABILI/POSSIBILI MALATTIE PROFESSIONALI SEGNALATE ex art. 139 DPR 1124/65								
14	N. M segnalate		Maschi			Femmine		
15	Tipologia M segnalate (codifica DM 11.12.09)							
DATI RELATIVI ALLA SORVEGLIANZA SANITARIA								
16	n. totale lavoratori soggetti a sorveglianza sanitaria		Maschi			Femmine		
17	n. totale lavoratori visitati con formulazione del giudizio di idoneità nell'anno di riferimento							
18	n. lavoratori idonei							
19	n. lavoratori con idoneità parziali (temporanee e permanenti con prescrizioni e/o limitazioni)							
20	n. lavoratori temporaneamente inidonei							
21	n. lavoratori permanentemente inidonei							
ESPOSIZIONE A RISCHI LAVORATIVI DEI LAVORATORI								
RISCHI LAVORATIVI			lavoratori soggetti a sorveglianza sanitaria		lavoratori sottoposti a sorveglianza sanitaria nell'anno di riferimento			
					lavoratori visitati		lavoratori con idoneità parziali alla mansione specifica	
			Maschi	Femmine	Maschi	Femmine	Maschi	Femmine
22	MOVIMENTAZIONE MANUALE DEI CARICHI							
23	SOVRACCARICO BIOMECCANICO ARTI SUPERIORI							
24	RISCHI POSTURALI							
25	AGENTI CHIMICI							
26	AG. CANCEROGENI							
27	AG. MUTAGENI							
28	AMIANTO							
29	SILICE							
30	AGENTI BIOLOGICI							
31	VIDEOTERMINALI							
32	VIBRAZIONI CORPO INTERO							
33	VIBRAZIONI MANO BRACCIO							
34	RUMORE							
35	CAMPI ELETTROMAGNETICI							
36	RADIAZIONI OTTICHE ARTIFICIALI							
37	RADIAZIONI ULTRAVIOLETTE NATURALI							
38	MICROCLIMA SEVERO							
39	INFRASUONI /ULTRASUONI							
40	ATMOSFERE IPERBARICHE							
41	LAVORO NOTTURNO >80gg/anno							
42	ALTRI RISCHI EVIDENZIATI DA V.R.							
Adempimenti ai sensi dell'art. 41 co 4 - D.Lgs.81/08 per alcol e tossicodipendenza								
			n. lav. controllati nell'anno con di test di screening		n. lavoratori inviati presso SERT o Centro Alcologico		n. casi di dipendenza confermati dal Centro Specialistico (anche se riferinti a controlli richiesti nell'anno precedente)	
			Maschi	Femmine	Maschi	Femmine	Maschi	Femmine
43	ACCERTAMENTI assunzione ALCOL							
44	ACCERTAMENTI assunzione SOSTANZE STUPEFACENTI							

Anagrafica aziende e unità produttiva

Occupati

Anagrafica Medico

Malattie professionali

Sorveglianza, visite, idoneità e non idoneità

Rischi:
Sorvegliati, visitati

Accertamenti per alcol e sostanze





Epi Info

DISPLAY TABLES 'C:\Articolo40\ATS_MI_2018\MediciCompetentiUtenti.mdb'

Table Name	Epi Type	Link	No. Fields	Primary Key	Description
Lab_Comicazioni			82		
Lab_Mp			11		
Lab_Rischi			91		
MediciCompetenti			4		
Programs	Program		6		

Anagrafica aziende e unità produttiva

Occupati

Sorveglianza, visite, idoneità e non idoneità

Accertamenti per alcol e sostanze

Malattie professionali

Rischi:
Sorvegliati, visitati

Anagrafica Medico

Primo esempio:

Selezionato un rischio, si crea una lista di aziende con almeno un lavoratore esposto

Analysis

Esci

Comandi di Analisi

- Dati
 - Apri (Importa)
 - Collega
 - Salva (Esporta)
 - Unisci
 - Cancella File/Tabella
 - Cancella record
 - Ripristina record
- Variabili
 - Definisci
 - Definisci Gruppo
 - Elimina
 - Assegna
 - Ricodifica
 - Mostra informazioni
- Seleziona/Condizioni/Ordina
 - Selezione
 - Annulla selezione
 - Condizioni (If)
 - Ordina
 - Annulla ordinamento
- Statistiche
 - Lista
 - Frequenze
 - Tablelle
 - Analisi appaiate
 - Medie
 - Aggregazione dati
 - Grafici
 - Mappe
- Statistiche avanzate
 - Regressione Lineare
 - Regressione Logistica
 - Sopravvivenza di Kaplan-Meier
 - Rischi proporzionali di Cox
 - Frequenze campioni complessi
 - Tablelle campioni complessi
 - Medie campioni complessi
- Risultati
 - Titolo
 - Inserisci testo
 - Invia i risultati ad un file
 - Chiudi invio
 - Stampa
 - Report
 - Gestione risultati
- Comandi definiti dall'utente
 - Definisci comando
 - Comando utente
 - ...

Aiuto

Risultati dell'analisi

Precedente Successivo Ultimo Storia Apri Segnalibro Stampa Ingrandisci

LIST A02_CodiceFiscale RAGIONE_SOCIALE COMUNE_UP A10d_Ateco2007 TOT_SORV COLUMNSIZE=99

A02_CodiceFiscale	RAGIONE_SOCIALE	COMUNE_UP	A10d_Ateco2007	TOT_SORV
86004850151	CONSORZIO PARCO LOMBARDO DELLA VALLE DEL TICINO	MAGENTA	A 024000 Servizi di supporto per la silvicoltura	404
09427940961	ISOLAGRANDE SRL SOCIETA' AGRICOLA	MILANO	A 01132 Coltivazione di ortaggi (inclusi i meloni) in foglia, a fusto, a frutto, in radici, bulbi ...	134
10501230154	RAPPO SRL	CUSAGO	A 016 ATTIVITÀ DI SUPPORTO ALL'AGRICOLTURA E ATTIVITÀ SUCCESSIVE ALLA RACCOLTA ...	80
09179070157	COOPERATIVA SOCIALE DUEPUNTIACAP0 SCRL	PADERNO DUGNANO	A 016 ATTIVITÀ DI SUPPORTO ALL'AGRICOLTURA E ATTIVITÀ SUCCESSIVE ALLA RACCOLTA ...	65
04578520969	OPERA IN FIORE COOP. SOC. A RL ONLUS	MILANO	A 011 COLTIVAZIONE DI COLTURE AGRICOLE NON PERMANENTI	32
03055820967	TIEMME SRL	BUSCATE	A 022 UTILIZZO DI AREE FORESTALI	31
11902730156	LUCRA 96 S.R.L.	VILLANOVA DEL SILLARO	A 0146 Allevamento di suini	26
01299960037	GIARDINERIA S.R.L.	MAGENTA	A 013 RIPRODUZIONE DELLE PIANTE	23
Missing	TONINELLI FRATELLI SOCIETA' AGRICOLA	PIEVE FISSIRAGA	A 01111 Coltivazione di cereali (escluso il riso)	22
Missing	ORTOVERDE SRL	TERRANOVA DEI PASSERINI	A 01131 Coltivazione di ortaggi (inclusi i meloni) in foglia, a fusto, a frutto, in radici, bulbi ...	22
10637000158	SOZOO SOCIETA' COOPERATIVA	MILANO	A 016209 Altre attività di supporto alla produzione animale (esclusi i servizi veterinari) ...	20
03347820965	VERBENA COOPERATIVA SOCIALE O.N.L.U.S.	CASALMAIOCCO	A 0113 Coltivazione di ortaggi e meloni, radici e tuberi	20
12822510157	TECNOAGRICOLA SNC DI CICERI MIRKO E GAETANO	CORTE PALASIO	A 0161 Attività di supporto alla produzione vegetale	17
12822510157	TECNOAGRICOLA SNC DI CICERI MIRKO E GAETANO	CORTE PALASIO	A 0161 Attività di supporto alla produzione vegetale	17
GRZGPP53C08I827J	LA TORRAZZA AGRITURISMO DI GRAZIOLI GIUSEPPE	CAMBIAGO	A 011 COLTIVAZIONE DI COLTURE AGRICOLE NON PERMANENTI	17
05053430152	COOPERATIVA DEL SOLE SRL	CORBETTA	A 0161 Attività di supporto alla produzione vegetale	13
CRTGRL58A02C986E	AZIENDA AGRICOLA ED AGRITURISTICA CORTI GABRIELE	BESATE	A 01111 Coltivazione di cereali (escluso il riso)	13
03544160967	SERVIZIO & QUALITA' SRL	BORGO SAN GIOVANNI	A 0161 Attività di supporto alla produzione vegetale	13
03544160967	SERVIZIO & QUALITA' SRL	BORGO SAN GIOVANNI	A 0161 Attività di supporto alla produzione vegetale	13
08586410964	SOCIETA' AGRICOLA FRANCIOSI MASSIMO E CARLO S.S.	OSSAGO LODIGIANO	A 015 COLTIVAZIONI AGRICOLE ASSOCIATE ALL'ALLEVAMENTO DI ANIMALI: ATTIVITÀ MISTA ...	12
BNLLCU71P09F2050	FRATELLI BONOLDI DI BONOLDI LUCA	CINISELLO BALSAMO	A 016 ATTIVITÀ DI SUPPORTO ALL'AGRICOLTURA E ATTIVITÀ SUCCESSIVE ALLA RACCOLTA ...	11
GRPLGU88A04G535T	GRUPPI LUIGI	SAN ROCCO AL PORTO	A 01114 Coltivazioni miste di cereali, legumi da granella e semi oleosi ...	11
07227210155	VITALI F LLI SNC	MELEGNANO	A 0161 Attività di supporto alla produzione vegetale	11
12869030150	ZOLLO SRL	MILANO	A 016 ATTIVITÀ DI SUPPORTO ALL'AGRICOLTURA E ATTIVITÀ SUCCESSIVE ALLA RACCOLTA ...	9
07307690961	JOHAL SOCIETA' COOPERATIVA	LODI	A 016 ATTIVITÀ DI SUPPORTO ALL'AGRICOLTURA E ATTIVITÀ SUCCESSIVE ALLA RACCOLTA ...	9
07835150157	HAMBIENTAL SNC	VAPRIO D'ADDA	A 016 ATTIVITÀ DI SUPPORTO ALL'AGRICOLTURA E ATTIVITÀ SUCCESSIVE ALLA RACCOLTA ...	9

Program Editor - Analisi

File Modifica Maschera Caratteri Esegui Aiuto

Nuovo Apri Salva Stampa Esegui Esegui solo questo comando

```

READ 'E:\Articolo40\ATS_MI_2018\MediciCompetenti.mdb':Lab_Rischi
SELECT SUBSTRING(A10_Ateco2007,1,4)="A 01" OR SUBSTRING(A10_Ateco2007,1,4)="A 02"
SELECT DESCRIZIONE="Altri rischi evidenziati da V.R."
SELECT TOT_SORV>0
SORT TOT_SORV DESCENDING
LIST A02_CodiceFiscale RAGIONE_SOCIALE COMUNE_UP A10d_Ateco2007 TOT_SORV COLUMNSIZE=99
  
```

Apri l'archivio rischi

Seleziona l'agricoltura

Seleziona il rischio da analizzare

Seleziona sorvegliati > 0

Lista delle aziende visualizzate in finestra risultati

Secondo esempio:

Elenco delle aziende, con almeno un addetto risultante da Impres@, senza comunicazioni

Esci

Precedente
 Successivo
 Ultimo
 Storia
 Apri
 Segnalibro
 Stampa
 Ingrandisci

- ▢ Variabili
 - Definisci
 - Definisci Gruppo
 - Elimina
 - Assegna
 - Ricodifica
 - Mostra informazioni
- ▢ Seleziona/Condizioni/Ordina
 - Seleziona
 - Annulla selezione
 - Condizioni (If)
 - Ordina
 - Annulla ordinamento
- ▢ Statistiche
 - Lista
 - Frequenze
 - Tabelle
 - Analisi appaiate
 - Medie
 - Aggregazione dati
 - Grafici
 - Mappe
- ▢ Statistiche avanzate
 - Regressione Lineare
 - Regressione Logistica
 - Sopravvivenza di Kaplan-Meier
 - Rischi proporzionali di Cox
 - Frequenze campioni complessi
 - Tabelle campioni complessi
 - Medie campioni complessi
- ▢ Risultati
 - Titolo
 - Inserisci testo
 - Invia i risultati ad un file
 - Chiudi invio
 - Stampa
 - Report
 - Gestione risultati
- ▢ Comandi definiti dall'utente
 - Definisci comando
 - Comando utente
 - Esegui programma salvato
 - Esegui file
- ▢ Interazione utente
 - Dialogo
 - Segnale acustico
 - Aiuto
 - Chiudi programma
- ▢ Opzioni
 - Configurazione parametri

Cod_fiscale	Denominazione	A10d_Ateco2007	COMUNE_UP	Num addetti subordinati
04116430150	SOCIETA AGRICOLA SAN FELICE S.P.A. O IN FORMA ABBREVIATA AGREL SOCIETA AGRICOLA S.P.A.	A 0121 Coltivazione di uva	Missing	91
CRRLNZ63M17F205H	CERRI LORENZO	A 0141 Allevamento di bovini da latte	Missing	9
04441290964	SOCIETA AGRICOLA AGAVE S.R.L.	A 0113 Coltivazione di ortaggi e meloni, radici e tuberi	Missing	9
11363140150	COOPERATIVA SOCIALE AMICIZIA E LAVORO S.C.R.L.	A 016 ATTIVITÀ DI SUPPORTO ALL'AGRICOLTURA E ATTIVITÀ SUCCESSIVE ALLA RACCOLTA ...	Missing	9
01358520466	AZIENDA AGRICOLA SANTO STEFANO - SOCIETA A RESPONSABILITA LIMITATA	A 012 COLTIVAZIONE DI COLTURE PERMANENTI	Missing	9
06232740966	AZIENDA AGRICOLA TENUTA DEI SETTE CIELI S.R.L.	A 0121 Coltivazione di uva	Missing	9
MTTFNC37L64C351V	MOTTA FRANCESCA	A 01114 Coltivazioni miste di cereali, legumi da granella e semi oleosi ...	Missing	9
11367060156	SOCIETA AGRICOLA SABBIONA DI CISERANI IRENEO E FRANCESCO S.S.	A 015 COLTIVAZIONI AGRICOLE ASSOCIATE ALL'ALLEVAMENTO DI ANIMALI: ATTIVITÀ MISTA ...	Missing	9
12763090151	WHITE HORSE SERVICE SOCIETA COOPERATIVA IN LIQUIDAZIONE	A 016 ATTIVITÀ DI SUPPORTO ALL'AGRICOLTURA E ATTIVITÀ SUCCESSIVE ALLA RACCOLTA ...	Missing	9
04572830968	AGRILAT SOCIETA AGRICOLA S.S.	A 0141 Allevamento di bovini da latte	Missing	9
MDELGU45A31F205N	AZIENDA AGRICOLA CA CASINO DI MEDA LUIGI	A 012 COLTIVAZIONE DI COLTURE PERMANENTI	Missing	9
RCCNCG39P06F205S	RICCARDI ENRICO	A 0121 Coltivazione di uva	Missing	9
11068590154	NODARI GIARDINI S.A.S. DI NODARI MARCO E LUCA	A 011 COLTIVAZIONE DI COLTURE AGRICOLE NON PERMANENTI	Missing	9
09331500968	CASCINA DEDE SOCIETA AGRICOLA - S.S.	A 01111 Coltivazione di cereali (escluso il riso)	Missing	9
06493260969	LUGA Q H SOCIETA AGRICOLA A RESPONSABILITA LIMITATA	A 0143 Allevamento di cavalli e altri equini	Missing	9
CCCFNC45E29E389V	LA GINESTRA DI COCCILOLO FRANCESCO	A 016 ATTIVITÀ DI SUPPORTO ALL'AGRICOLTURA E ATTIVITÀ SUCCESSIVE ALLA RACCOLTA ...	Missing	9
09035600965	SOCIETA AGRICOLA BONFIGLIO S.R.L.	A 0126 Coltivazione di frutti oleosi	Missing	9
03503860961	CASCINA BULLONA SOCIETA AGRICOLA S.S.	A 01111 Coltivazione di cereali (escluso il riso)	Missing	9
09331500968	CASCINA DEDE SOCIETA AGRICOLA - S.S.	A 015 COLTIVAZIONI AGRICOLE ASSOCIATE ALL'ALLEVAMENTO DI ANIMALI: ATTIVITÀ MISTA ...	Missing	9
LBNGBT35P17A794O	ALBANI PARALUMI DI ALBANI RAG. GIANBATTISTA	A 01111 Coltivazione di cereali (escluso il riso)	Missing	9
04572830968	AGRILAT SOCIETA AGRICOLA S.S.	A 0141 Allevamento di bovini da latte	Missing	9
03858680154	RINALDI F.LLI SOCIETA AGRICOLA	A 015 COLTIVAZIONI AGRICOLE ASSOCIATE ALL'ALLEVAMENTO DI ANIMALI: ATTIVITÀ MISTA ...	Missing	9
04849970159	ALIPOL S.A.S. DI RIBOLDI GIUSEPPE E C.IN FALLIMENTO	A 0147 Allevamento di pollame	Missing	9
01595640168	PRATOALTO S.A.S. SOCIETA AGRICOLA DI GUIDO COMINELLI E C.	A 0141 Allevamento di bovini da latte	Missing	9

```

Program Editor - Analisi
File Modifica Maschera Caratteri Esegui Aiuto
Nuovo Apri Salva Stampa Esegui Esegui solo questo comando
READ 'E:\Articolo40\ATS_MI_2018\Impresa.mdb':Ditte
SELECT PROVINCIA="MI" OR PROVINCIA="LO"

SELECT SUBSTRING(A10_Ateco2007,1,4)="A 01" OR SUBSTRING(A10_Ateco2007,1,4)="A 02"

RELATE 'E:\Articolo40\ATS_MI_2018\MediciCompetenti.mdb':Lab_Communicazioni Cod_fiscale :: COD_FSC_AZIENDA ALL

SELECT COD_FSC_AZIENDA=(.) AND NOT Cod_fiscale =(.)

SELECT TXTTONUM(Num_addetti_subordinati)>1

SORT Num_addetti_subordinati DESCENDING

LIST Cod_fiscale Denominazione A10d_Ateco2007 Comune_UP Num_addetti_subordinati COLUMNSIZE=99
  
```

Aprire l'archivio Impres@ ATS MI

Seleziona l'agricoltura

Collega Comunicazioni All. 3b

Seleziona aziende senza comunicazioni con addetti >1

Lista delle aziende visualizzate in finestra risultati

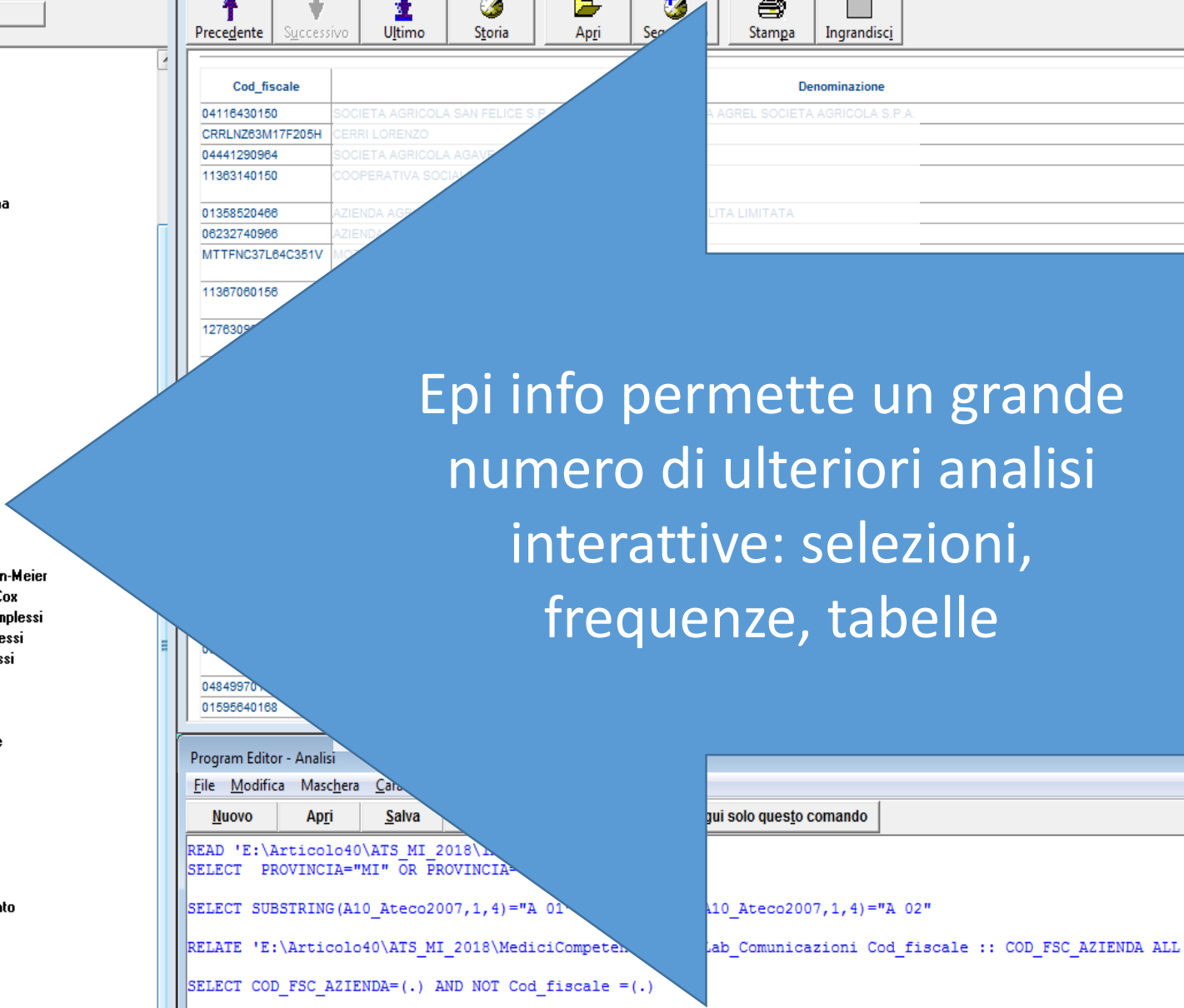
Aiuto

Esci

Precedente Successivo Ultimo Storia Apri Stampa Ingrandisci

- ▢ Variabili
 - Definisci
 - Definisci Gruppo
 - Elimina
 - Assegna
 - Ricodifica
 - Mostra informazioni
- ▢ Seleziona/Condizioni/Ordina
 - Seleziona
 - Annulla selezione
 - Condizioni (If)
 - Ordina
 - Annulla ordinamento
- ▢ Statistiche
 - Lista
 - Frequenze
 - Tabelle
 - Analisi appaiate
 - Medie
 - Aggregazione dati
 - Grafici
 - Mappe
- ▢ Statistiche avanzate
 - Regressione Lineare
 - Regressione Logistica
 - Sopravvivenza di Kaplan-Meier
 - Rischi proporzionali di Cox
 - Frequenze campioni complessi
 - Tabelle campioni complessi
 - Medie campioni complessi
- ▢ Risultati
 - Titolo
 - Inserisci testo
 - Invia i risultati ad un file
 - Chiudi invio
 - Stampa
 - Report
 - Gestione risultati
- ▢ Comandi definiti dall'utente
 - Definisci comando
 - Comando utente
 - Esegui programma salvato
 - Esegui file
- ▢ Interazione utente
 - Dialogo
 - Segnale acustico
 - Aiuto
 - Chiudi programma
- ▢ Opzioni
 - Configurazione parametri

Cod_fiscale	Denominazione	A10d_Ateco2007	COMUNE_UP	Num addetti subordinati
04116430150	SOCIETA AGRICOLA SAN FELICE S.P.A.	A 0121 Coltivazione di uva	Missing	91
CRRLNZ63M17F205H	CERRI LORENZO	A 0141 Allevamento di bovini da latte	Missing	9
04441290964	SOCIETA AGRICOLA AGAVE	A 0113 Coltivazione di ortaggi e meloni, radici e tuberi	Missing	9
11363140150	COOPERATIVA SOCIA	A 016 ATTIVITÀ DI SUPPORTO ALL'AGRICOLTURA E ATTIVITÀ SUCCESSIVE ALLA RACCOLTA ...	Missing	9
01358520466	AZIENDA AGRICOLA ...	A 012 COLTIVAZIONE DI COLTURE PERMANENTI	Missing	9
06232740966	AZIENDA ...	A 0121 Coltivazione di uva	Missing	9
MTTFNC37L64C351V	MC ...	A 01114 Coltivazioni miste di cereali, legumi da granella e semi oleosi ...	Missing	9
11367060156		A 015 COLTIVAZIONI AGRICOLE ASSOCIATE ALL'ALLEVAMENTO DI ANIMALI: ATTIVITÀ MISTA ...	Missing	9
1276309...		A 016 ATTIVITÀ DI SUPPORTO ALL'AGRICOLTURA E ATTIVITÀ SUCCESSIVE ALLA RACCOLTA ...	Missing	9
		A 0141 Allevamento di bovini da latte	Missing	9
		A 012 COLTIVAZIONE DI COLTURE PERMANENTI	Missing	9
		A 0121 Coltivazione di uva	Missing	9
		A 011 COLTIVAZIONE DI COLTURE AGRICOLE NON PERMANENTI	Missing	9
		A 01111 Coltivazione di cereali (escluso il riso)	Missing	9
		A 0143 Allevamento di cavalli e altri equini	Missing	9
		A 016 ATTIVITÀ DI SUPPORTO ALL'AGRICOLTURA E ATTIVITÀ SUCCESSIVE ALLA RACCOLTA ...	Missing	9
		A 0126 Coltivazione di frutti oleosi	Missing	9
		A 01111 Coltivazione di cereali (escluso il riso)	Missing	9
		A 015 COLTIVAZIONI AGRICOLE ASSOCIATE ALL'ALLEVAMENTO DI ANIMALI: ATTIVITÀ MISTA ...	Missing	9
		A 01111 Coltivazione di cereali (escluso il riso)	Missing	9
		A 0141 Allevamento di bovini da latte	Missing	9
		A 015 COLTIVAZIONI AGRICOLE ASSOCIATE ALL'ALLEVAMENTO DI ANIMALI: ATTIVITÀ MISTA ...	Missing	9
		A 0147 Allevamento di pollame	Missing	9
		A 0141 Allevamento di bovini da latte	Missing	9



Epi info permette un grande numero di ulteriori analisi interattive: selezioni, frequenze, tabelle

Program Editor - Analisi

File Modifica Maschera Carica
 Nuovo Apri Salva

```

READ 'E:\Articolo40\ATS MI 2018\
SELECT PROVINCIA="MI" OR PROVINCIA=

SELECT SUBSTRING(A10_Ateco2007,1,4)="A 01" OR SUBSTRING(A10_Ateco2007,1,4)="A 02"

RELATE 'E:\Articolo40\ATS_MI_2018\MediciCompeten... Lab_Communicazioni Cod_fiscale :: COD_FSC_AZIENDA ALL

SELECT COD_FSC_AZIENDA=(.) AND NOT Cod_fiscale =(.)

SELECT TXTTONUM(Num_addetti_subordinati)>1

SORT Num_addetti_subordinati DESCENDING

LIST Cod_fiscale Denominazione A10d_Ateco2007 Comune_UP Num_addetti_subordinati COLUMNSIZE=99
  
```

Aiuto

L'utilizzo di Epi Info pone alcune
difficoltà iniziali

La ricompensa è però il pieno possesso
dei dati e il massimo grado di libertà di
analisi

Grazie per l'attenzione

