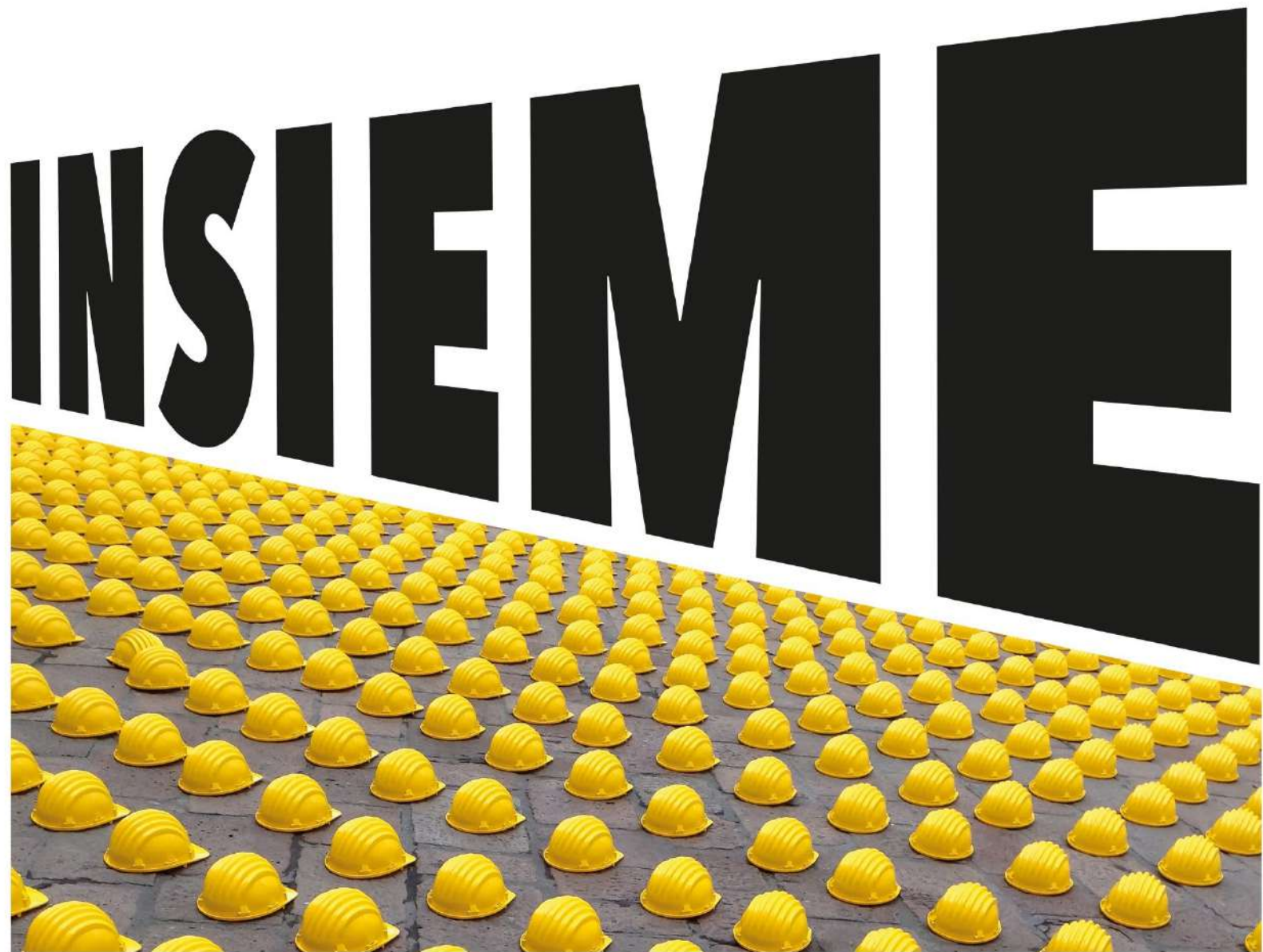


SETTIMANA EUROPEA  
PER LA **SICUREZZA E**  
**LA SALUTE SUL LAVORO**

Il valore del flusso  
"Allegato 3B" per una  
Sorveglianza sanitaria  
efficace

*Battista Magna - Gruppo Sorveglianza  
Sanitaria - CIIP*



**PER UN LAVORO SANO E SICURO**

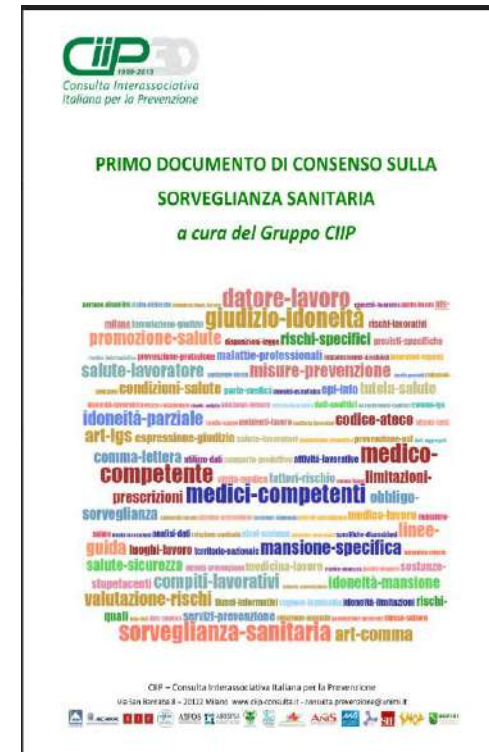
# Alcune riflessioni sull'allegato 3 B

Sintesi di un documento redatto da alcuni medici del lavoro

## A cosa deve servire un sistema informativo sui dati dell'All. 3b per le ASL e i Medici competenti

[https://www.ciip-consulta.it/images/eventlist/Eventi2024/240708-SorvSan/sintesi%20Allegato%203B\\_13\\_maggio.pdf](https://www.ciip-consulta.it/images/eventlist/Eventi2024/240708-SorvSan/sintesi%20Allegato%203B_13_maggio.pdf)

[https://www.ciip-consulta.it/index.php?option=com\\_phocadownload&view=file&id=46:sorveglianza-sanitaria-eb&Itemid=609](https://www.ciip-consulta.it/index.php?option=com_phocadownload&view=file&id=46:sorveglianza-sanitaria-eb&Itemid=609)



# Alcuni esempi

[https://www.ciip-consulta.it/index.php?option=com\\_content&view=article&id=1630:2024-le-regioni-e-l-allegato-3b&catid=338&Itemid=623](https://www.ciip-consulta.it/index.php?option=com_content&view=article&id=1630:2024-le-regioni-e-l-allegato-3b&catid=338&Itemid=623)

## 2024 - Le Regioni e la Sorveglianza sanitaria - l'allegato 3B

📄 | 📄 | Visite: 134

In questa pagina raccogliamo documenti sul tema della **sorveglianza sanitaria** ed in particolare su come sono gestiti nelle diverse regioni i dati dell'allegato 3B.

### 01-PIEMONTE

⇒ Regione Piemonte - *Attività dei medici competenti anno 2022* - 25/03/2024

### 03-LOMBARDIA

⇒ Regione Lombardia - *Analisi dei dati trasmessi anni 2019-2021*  
⇒ ATS Milano - *Analisi dei dati trasmessi anno 2022*  
⇒ ATS Bergamo - *Analisi dei dati trasmessi anno 2022* - 3/2024

### 05-VENETO

⇒ Vivo Bene Veneto - *Analisi dei dati trasmessi anno 2021* - 12/2022

### 07-LIGURIA

⇒ Regione Liguria - *Analisi dei dati trasmessi anno 2022* - 1/2024

### 08-EMILIA ROMAGNA

⇒ O Re IL - *Analisi dei primi dati anno 2024 disponibili sul sito Oreil* - 06/2024

### 09-TOSCANA

⇒ UFS Cerimp - *Le comunicazioni dei medici competenti anno 2022* - 12/2023

Il 18 giugno 2024, la Regione Toscana ha illustrato un cruscotto del tutto analogo, contenente i dati comunicati nel 2023 dai medici competenti. Il lancio è avvenuto durante la presentazione de "L'Osservatorio CeRIMP sugli infortuni e le malattie professionali", cioè del più ampio sistema informativo per la prevenzione nei luoghi di lavoro della Regione Toscana, reperibile all'indirizzo [www.cerimp.it](http://www.cerimp.it) e all'interno del quale si trova il cruscotto.

### 11-MARCHE

⇒ Regione Marche - *Analisi dei dati inviati anno 2023* - 2/2024

### 16-PUGLIA

⇒ ASL Bari - *Report annuale comunicazioni ex art.40, all.3B anno 2022*  
*Appendice approfondimento PP7 e PP8 - PRP 2021-2025*

### 19-SICILIA

⇒ ASP Ragusa - *SIAP un sistema informativo aziendale SPRESAL*  
*Allegato 3B anno 2022*

## Caratteristiche dell'allegato 3 B

- contiene informazioni relative ai rischi lavorativi
- raccoglie indirettamente informazioni sulle condizioni di salute (idoneità per rischio) e sui danni (malattie professionali)

**Comunicazioni articolo 40 allegato 3B anno 2023 Sorveglianza sanitaria 2022**

TERRITORIO	Descrizione rischio	Lavoratori soggetti a sorveglianza sanitaria - F	Lavoratori soggetti a sorveglianza sanitaria - M	Totale lavoratori soggetti	Lavoratori visitati - F	Lavoratori visitati - M	Totale lavoratori visitati	Lavoratori con idoneità parziali - F	Lavoratori con idoneità parziali - M	Totale lavoratori con idoneità parziali	Lavoratori con inidoneità - F	Lavoratori con inidoneità - M	Totale lavoratori con inidoneità
TERRITORIO	Movimentazione manuale dei carichi	2.337.580	4.630.167	<b>6.967.747</b>	1.143.698	3.282.346	<b>4.426.044</b>	158.501	463.091	<b>621.592</b>	4.018	6.874	<b>10.892</b>
	Sovraccarico biomeccanico arti superiori	964.506	1.800.050	<b>2.764.556</b>	595.207	1.387.833	<b>1.983.040</b>	67.641	163.826	<b>231.467</b>	1.612	2.601	<b>4.213</b>
	Agenti chimici	924.630	2.516.828	<b>3.441.458</b>	525.683	1.950.043	<b>2.475.726</b>	54.738	275.770	<b>330.508</b>	1.184	2.813	<b>3.997</b>
	Amianto	1.227	21.691	<b>22.918</b>	414	16.008	<b>16.422</b>	49	2.862	<b>2.911</b>	1	20	<b>21</b>
	Agenti biologici	1.536.753	1.887.767	<b>3.424.520</b>	751.776	1.311.610	<b>2.063.386</b>	74.051	196.758	<b>270.809</b>	2.417	3.401	<b>5.818</b>
	Videoterminali	2.234.289	2.574.675	<b>4.808.964</b>	756.000	874.397	<b>1.630.397</b>	119.131	119.532	<b>238.663</b>	630	603	<b>1.233</b>
	Vibrazioni corpo intero	72.939	1.192.855	<b>1.265.794</b>	44.952	947.130	<b>992.082</b>	6.215	121.529	<b>127.744</b>	268	1.955	<b>2.223</b>
	Vibrazioni mano braccio	97.138	1.196.777	<b>1.293.915</b>	65.042	978.830	<b>1.043.872</b>	8.153	143.044	<b>151.197</b>	220	1.623	<b>1.843</b>
	Rumore	336.123	2.739.174	<b>3.075.297</b>	246.076	2.220.193	<b>2.466.269</b>	41.386	517.601	<b>558.987</b>	539	3.670	<b>4.209</b>
	Radiazioni ottiche artificiali	29.768	200.689	<b>230.457</b>	19.148	161.124	<b>180.272</b>	2.264	26.279	<b>28.543</b>	66	294	<b>360</b>
	Radiazioni ultraviolette naturali	32.832	226.860	<b>259.692</b>	21.830	181.240	<b>203.070</b>	3.118	26.647	<b>29.765</b>	53	550	<b>603</b>
	Microclima severo	326.576	1.207.807	<b>1.534.383</b>	204.413	908.116	<b>1.112.529</b>	19.739	119.837	<b>139.576</b>	896	2.593	<b>3.489</b>
	Atmosfere iperbariche	1.098	2.711	<b>3.809</b>	725	1.979	<b>2.704</b>	56	292	<b>348</b>	2	3	<b>5</b>
	Lavoro notturno >80gg/anno	553.683	972.703	<b>1.526.386</b>	220.802	532.856	<b>753.658</b>	25.405	61.942	<b>87.347</b>	762	1.399	<b>2.161</b>
	Altri rischi evidenziati da V.R.	1.413.309	3.212.369	<b>4.625.678</b>	702.193	2.226.407	<b>2.928.600</b>	85.892	317.733	<b>403.625</b>	2.543	5.862	<b>8.405</b>
	Rischi Posturali	1.924.804	3.251.130	<b>5.175.934</b>	1.076.118	2.265.303	<b>3.341.421</b>	108.020	250.108	<b>358.128</b>	2.362	4.274	<b>6.636</b>
	Agenti cancerogeni	24.136	131.826	<b>155.962</b>	16.770	109.540	<b>126.310</b>	1.977	16.089	<b>18.066</b>	41	141	<b>182</b>
	Agenti mutageni	6.597	29.052	<b>35.649</b>	4.222	22.930	<b>27.152</b>	565	2.638	<b>3.203</b>	13	21	<b>34</b>
	Campi Elettromagnetici	45.707	144.088	<b>189.795</b>	22.400	101.567	<b>123.967</b>	2.500	17.182	<b>19.682</b>	79	165	<b>244</b>
	Infrasuoni/Ultrasuoni	1.136	2.578	<b>3.714</b>	739	1.587	<b>2.326</b>	86	175	<b>261</b>	4	0	<b>4</b>
Silice	2.063	36.476	<b>38.539</b>	1.895	30.742	<b>32.637</b>	358	7.334	<b>7.692</b>	9	58	<b>67</b>	

## Caratteristiche dell'allegato 3 B

- è gestito da una figura professionale altamente specializzata quale è il medico competente
- le informazioni sono piuttosto recenti

# Perché strumento utile

- Fonte informativa dei rischi presenti nella singola azienda
- Verifica della congruenza tra valutazione dei rischi e programma di sorveglianza sanitaria
- Creazione di liste di aziende per progettare ed avviare piani mirati di prevenzione

SETTIMANA EUROPEA PER LA **SICUREZZA E LA SALUTE SUL LAVORO**

Verifica della copertura da parte delle aziende di un determinato territorio per quanto riguarda la sorveglianza sanitaria

**INSIEME** PER UN  
**LAVORO**  
**SANO E**  
**SICURO**

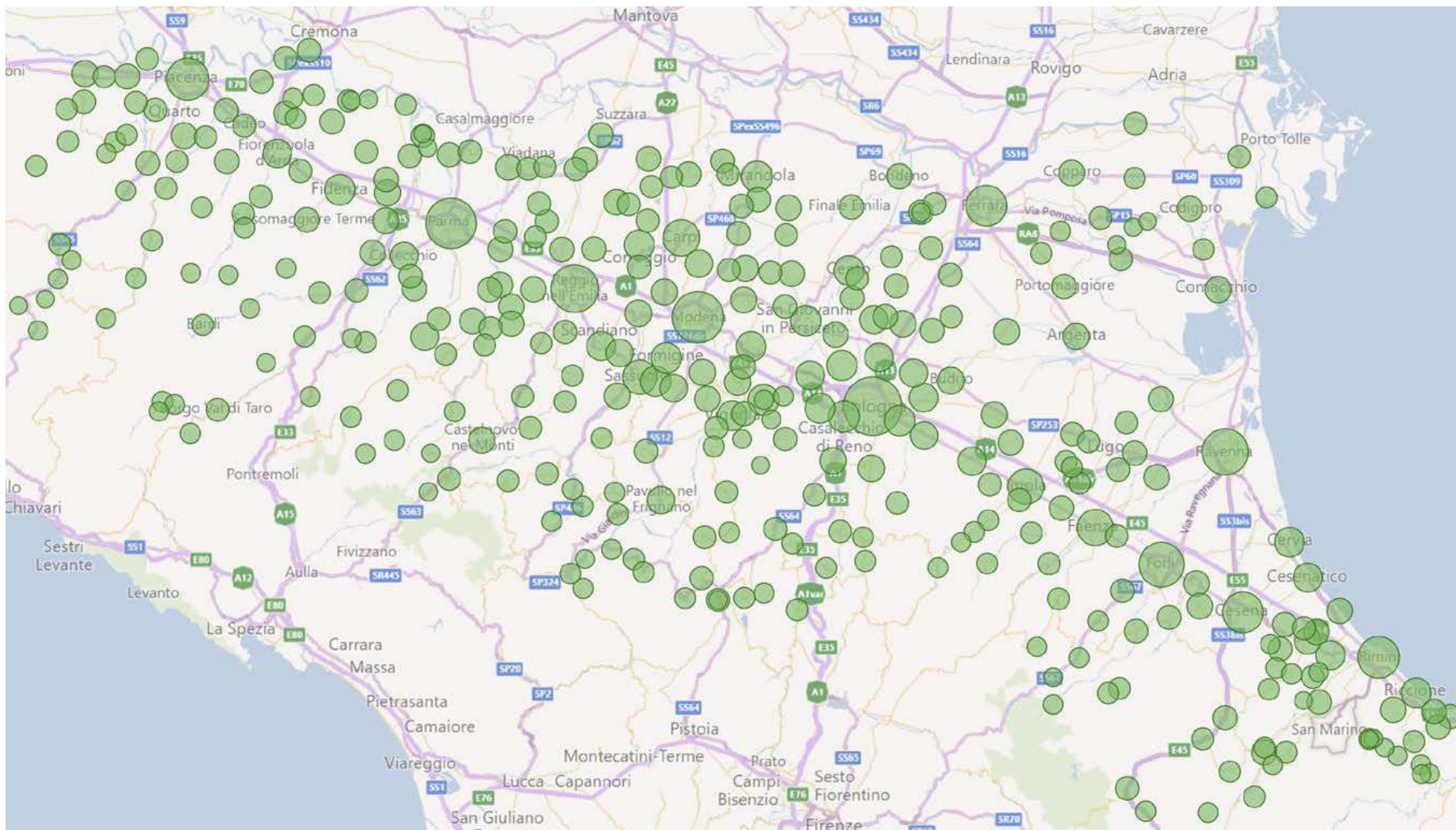


Figura 6 – Mappa dei comuni dell’Emilia-Romagna per numero di comunicazioni inviate



# Perché strumento utile

- Costituisce una base per la relazione annuale seguendo uno schema omogeneo a livello nazionale
- Utile per la preparazione della riunione annuale ex articolo 35
- Utile per un confronto tra aziende del medesimo comparto o settore
- Utile nella preparazione di incontri tra ASL e medici competenti
- Si potrebbe pensare di utilizzare l'allegato 3 B anche nella valutazione del nesso causale negli accertamenti assicurativi delle malattie professionali

# Miglioramento del sistema



- Maggior attenzione all'attribuzione del settore o comparto
- Chiarire meglio il dato sulle malattie professionali
- Approfondire la classificazione dei rischi lavorativi: in particolare per il gruppo «Altri rischi evidenziati da V.R.»
- Collaborazione tra i diversi soggetti aziendali nella compilazione dell'allegato 3 B
- Collegamento tra allegato 3 A e allegato 3 B
- Restituzione dei dati a tutti anche attraverso cruscotti o open data
- Momenti formativi sia per operatori ASL sia per medici competenti
- Inserimento dell'allegato 3 B nei sistemi informativi