

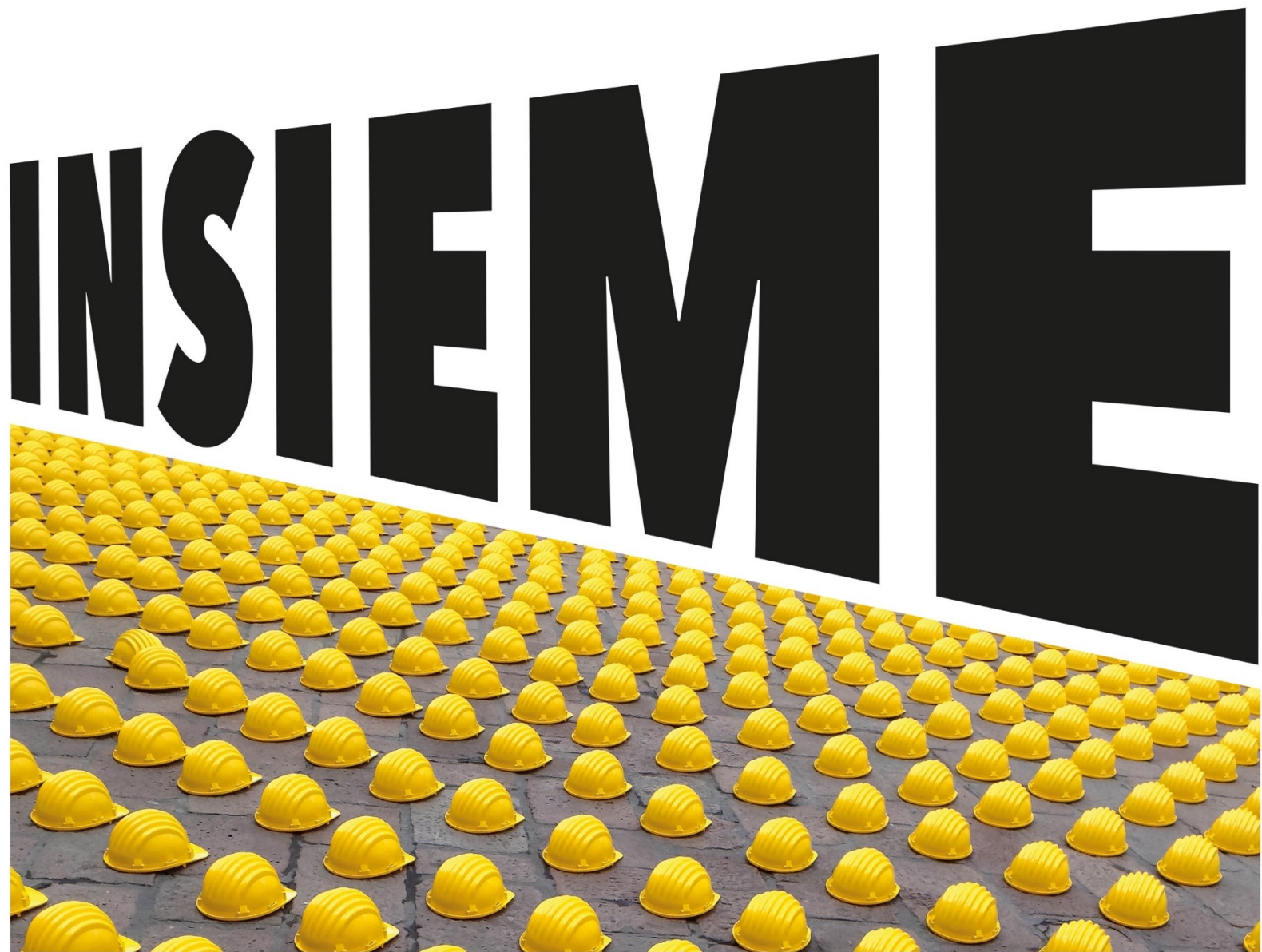
**REGIONE LOMBARDIA**  
PER LA SETTIMANA  
EUROPEA PER LA  
**SICUREZZA E LA**  
**SALUTE SUL LAVORO**

---

**ITWH:**  
SISTEMA GESTIONALE PER  
IL BENESSERE  
E LA PROMOZIONE DEL  
TOTAL WORKER HEALTH®  
NEI LUOGHI DI LAVORO

**Michele Carugno**  
Fondazione IRCCS Ca' Granda  
Ospedale Maggiore Policlinico  
e Università degli Studi di Milano

---



**PER UN LAVORO SICURO**



**Ministero della Salute**

**DIREZIONE GENERALE DELLA PREVENZIONE SANITARIA**

**PIANO NAZIONALE PER GLI INVESTIMENTI COMPLEMENTARI  
AL PIANO NAZIONALE DI RIPRESA E RESILIENZA (PNC)**

**Investimento E.1 “SALUTE, AMBIENTE, BIODIVERSITÀ E CLIMA”**

**1.4: Promozione e finanziamento di ricerca applicata con approcci multidisciplinari in  
specifiche aree di intervento salute-ambiente-biodiversità-clima**

**AVVISO PUBBLICO PER LA PRESENTAZIONE E SELEZIONE  
DI PROGETTI DI RICERCA APPLICATA  
“SALUTE – AMBIENTE - BIODIVERSITÀ- CLIMA”**



AREA A

programmi prioritari per il sistema sanitario (8 progetti):

1. Prevenzione e riduzione dei rischi per la salute legati all'inquinamento dell'aria interna;
2. Prevenzione e riduzione dei rischi per la salute legati all'inquinamento dell'aria esterna;
3. Prevenzione e mitigazione dei rischi per le popolazioni all'interno di aree critiche dal punto di vista ambientale, gestione sicura e sostenibile del suolo e del ciclo dei rifiuti; comunicazione del rischio e approccio di prossimità al cittadino;
4. Accesso universale all'acqua: approvvigionamento idrico e servizi igienico-sanitari gestiti in sicurezza, uso umano sanc

AREA B

5. Prevenzione e riduzione (ionizzanti) e dei rischi ass
6. Riduzione dei rischi dirett
7. Igiene, resilienza e sosteni
8. Promozione salute-ambien infantile) di vita.
9. programmi che prevedono azioni ad elevata sinergia con altre istituzioni/settori (6 progetti):  
Prevenzione dei rischi sanitari emergenti associati a cambiamenti ambientali e socio economici, nuove tecnologie, politiche energetiche, trasporti, transizione verde;
10. Salute e sicurezza nei luoghi di lavoro. Il benessere del lavoratore in un'ottica di TWH (Total Worker Health);
11. Supporto nello sviluppo delle città per ambienti più sani, inclusivi, più sicuri, resilienti e sostenibili;
12. Promozione di scelte orientate verso ambienti naturali, spazi verdi e blu;
13. Promozione della digitalizzazione dei sistemi ambiente-clima e sanitario, a supporto di analisi e comunicazione sui rischi;
14. Ricerca applicata per la valutazione dell'impatto sulla salute dei rischi ambientali.

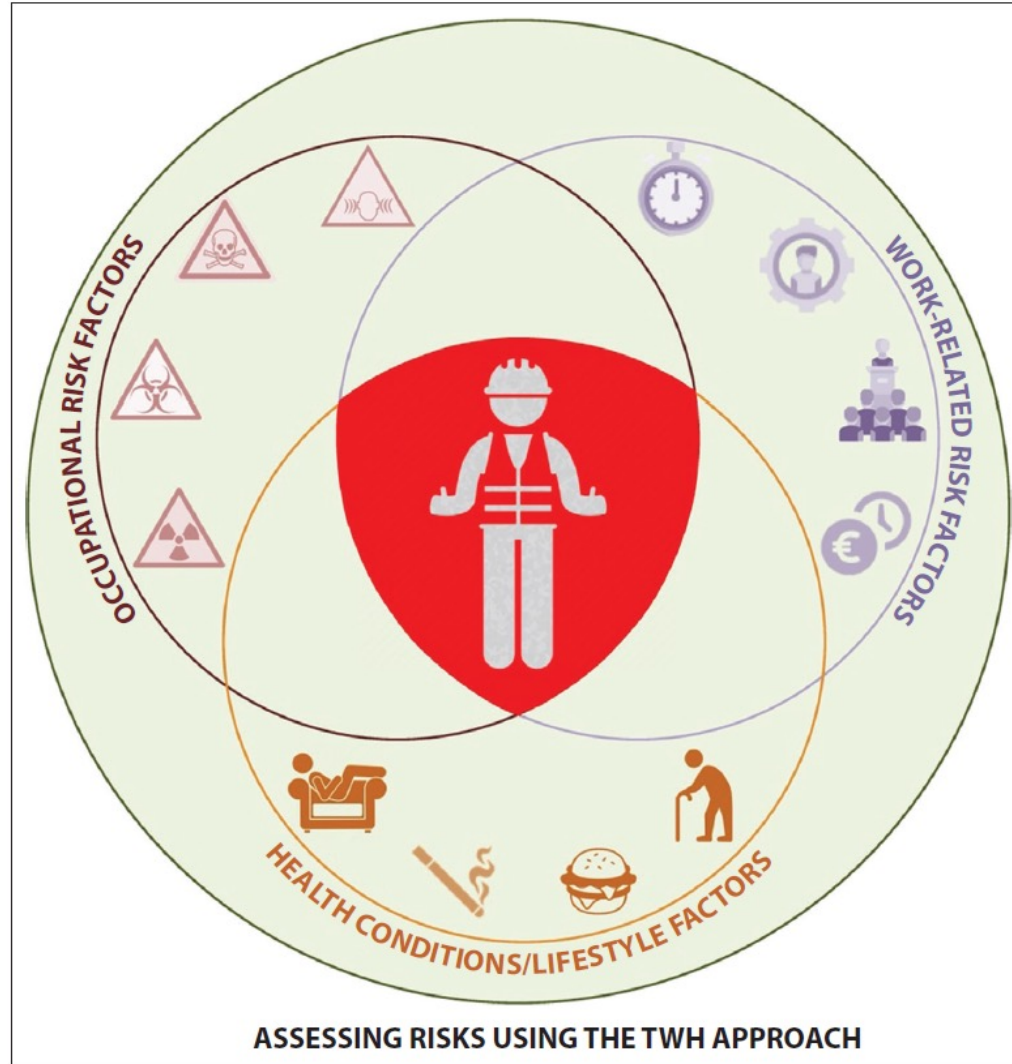
## 10. Salute e sicurezza nei luoghi di lavoro. Il benessere del lavoratore in un'ottica di TWH (Total Worker Health)

Razionale: la Total Worker Health è guidata dal concetto di protezione e promozione della salute del lavoratore, con l'obiettivo della prevenzione basato sulle attività e sui principi del Piano Nazionale di Prevenzione - Promuovere il benessere del lavoratore con un approccio onnicomprensivo. L'obiettivo della TWH è quello di prevenire gli incidenti sul lavoro, le malattie professionali, le acuzie, le situazioni croniche, prendendo in esame l'ambiente di lavoro nel suo complesso, fisico, organizzativo e sociale, e sviluppando sinergie che non potrebbero essere attuate se si procedesse a singoli e settoriali interventi.

Azione: potenziare o strutturare sistemi di sorveglianza e rilevazione dei dati in materia di salute e sicurezza dei lavoratori; potenziare la rete di medici del lavoro e degli operatori sul territorio per coadiuvare gli interventi di TWH; potenziare le attività formative per gli operatori per valutare e monitorare la reale attuazione dell'approccio TWH.

Obiettivo: promozione, sviluppo e supporto alle politiche e alle normative europee e nazionali che regolano la salute e la sicurezza nei luoghi lavoro, in un'ottica di prevenzione, di protezione e di vigilanza integrata.

**TWH**

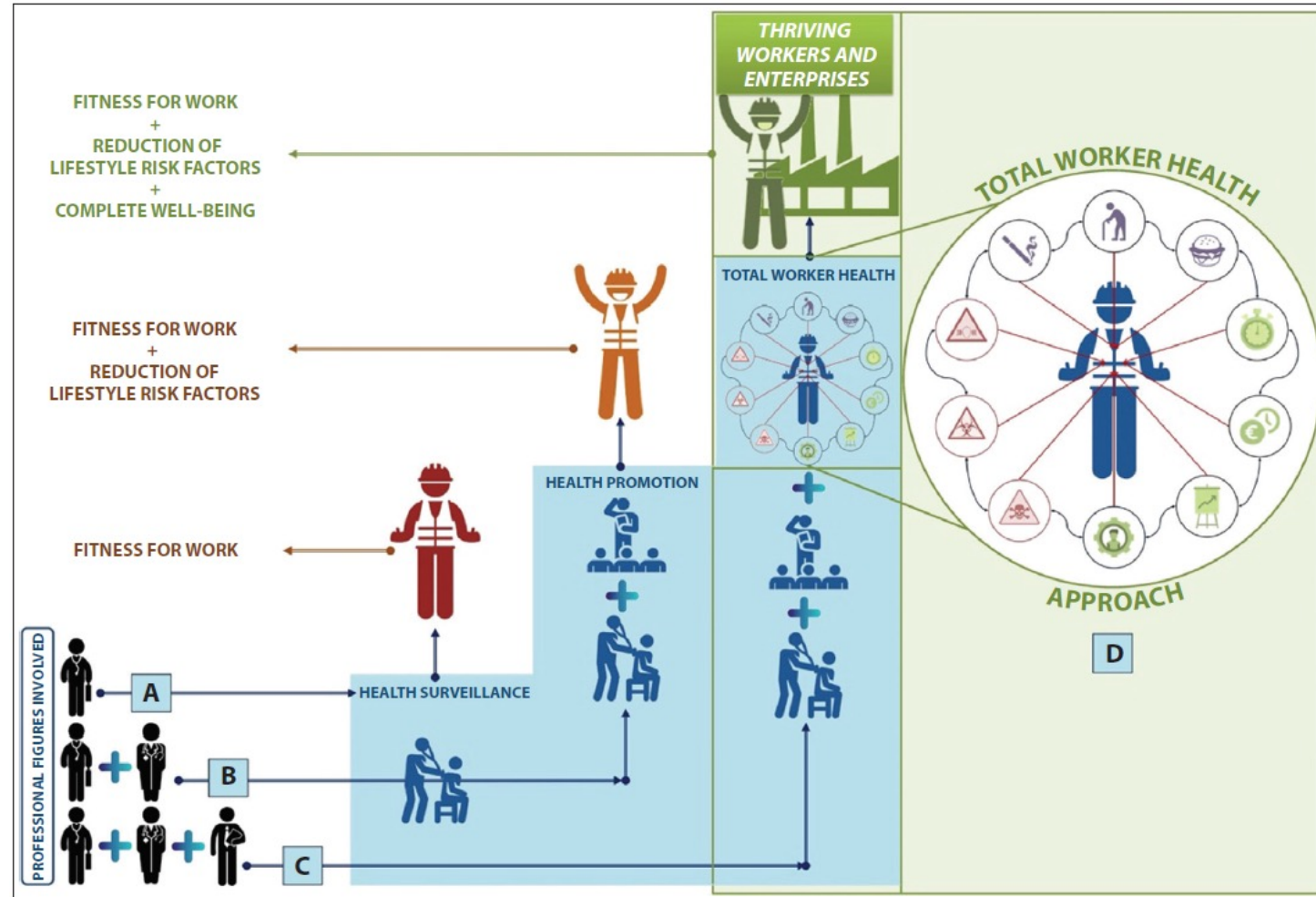


*Adattato da Iavicoli et al.,*

*Med Lav 2022*



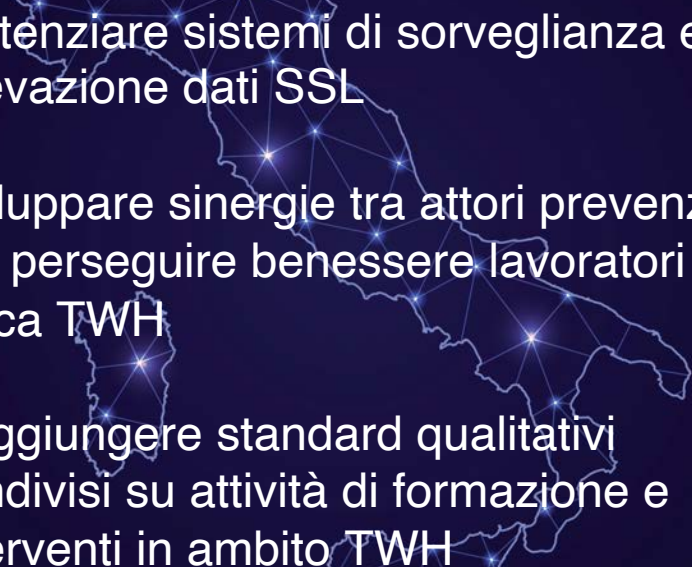
# TWH



Adattato da Iavicoli et al.,  
Med Lav 2022

**ITWH:**  
sistema gestionale per il  
benessere e la promozione  
del **total worker health**  
nei luoghi di lavoro

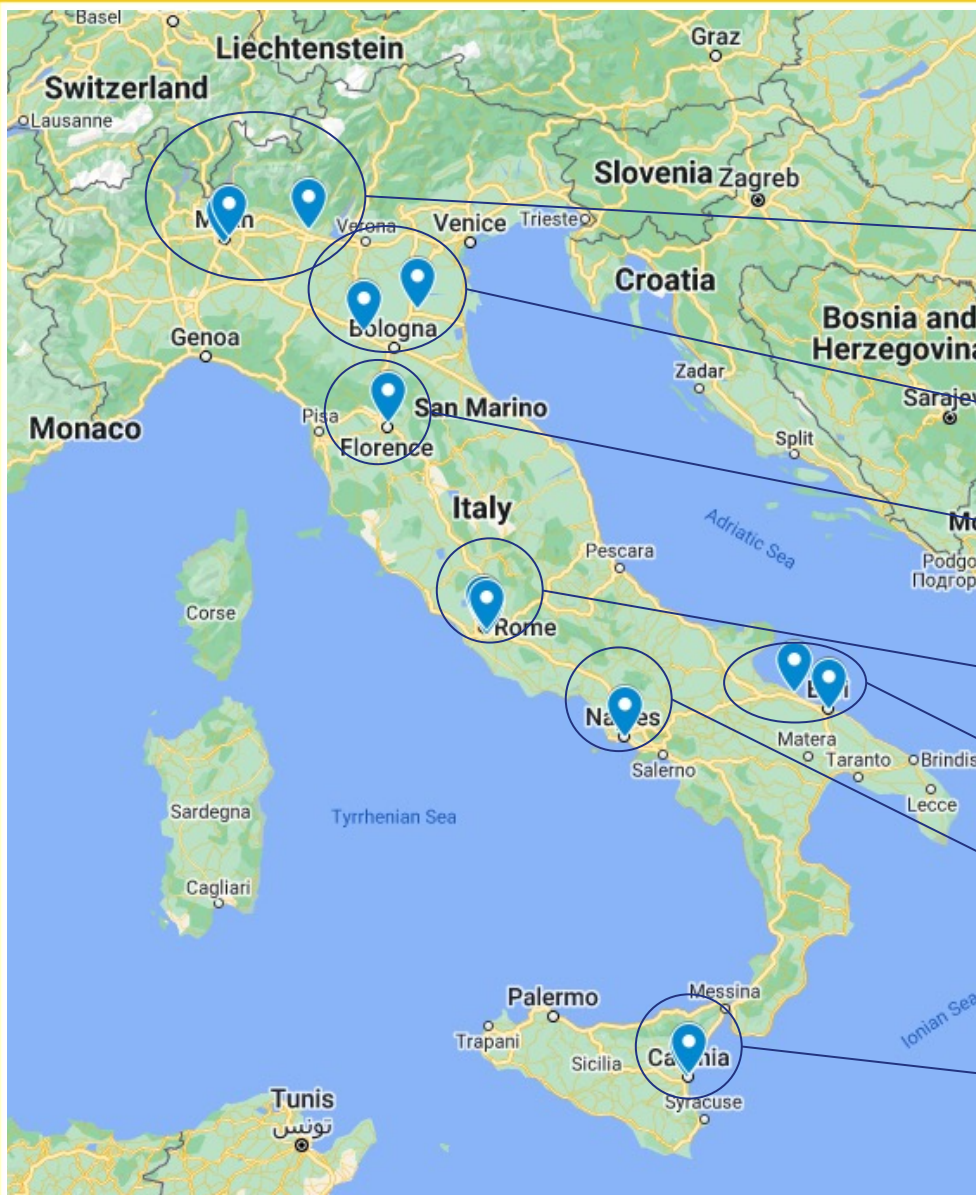
### OBIETTIVO GENERALE

- 
- Potenziare sistemi di sorveglianza e rilevazione dati SSL
  - Sviluppare sinergie tra attori prevenzione per perseguire benessere lavoratori in ottica TWH
  - Raggiungere standard qualitativi condivisi su attività di formazione e interventi in ambito TWH

<https://www.vecteezy.com/>

Milano

27 ottobre 2023



- Regione Lombardia
- Fondazione Ca' Granda Policlinico MI
- UOOML FBF Sacco
- UOOML Santi Paolo e Carlo
- UOOML Spedali Civili di Brescia

- AOU Modena
- UNIFE

- Regione Toscana

- DEP Lazio
- OPBG
- INAIL DMEILA

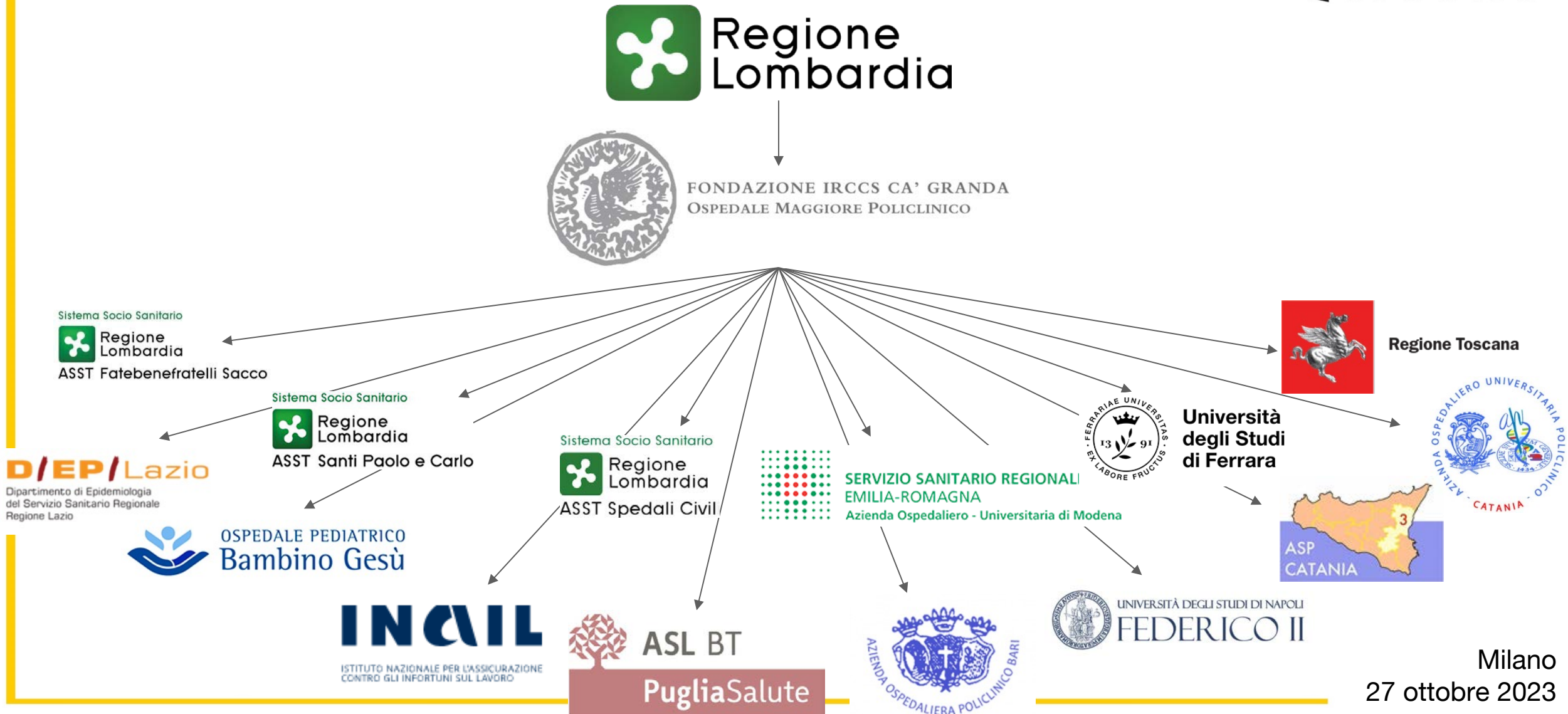
- ASL BT
- AOU Bari

- UNINA

- ASP CT
- AOU «G. RODOLICO» (CT)



## GOVERNANCE



**OBIETTIVI SPECIFICI**

**Obiettivo 1**  
*Stato dell'arte su TWH*

UNINA

**Obiettivo 2**  
*Rafforzare MAREL*

INAIL

**Obiettivo 3**  
*Valorizzare potenziale  
informativo MC/PSAL*

ASL BT

**Obiettivo 4**  
*Formazione*

UOOML  
SACCO

Policlinico  
MI

**Obiettivo 5**  
*Analisi dati*

UOOML  
Brescia

**Obiettivo 6**  
*Interventi TWH*

OPBG

**Obiettivo 7**  
*Monitoraggio  
interventi TWH*

Policlinico  
MI + RL

**Obiettivo 8**  
*Disseminazione*

**NIHR** | National Institute  
for Health Research

**PROSPERO**  
International prospective register of systematic reviews

The Total Worker Health® (TWH) approach: a systematic review of its application in different occupational settings.

To enable PROSPERO to focus on COVID-19 submissions, this registration record has undergone basic automated checks for eligibility and is published exactly as submitted. PROSPERO has never provided peer review, and usual checking by the PROSPERO team does not endorse content. Therefore, automatically published records should be treated as any other PROSPERO registration. Further detail is provided [here](#).

### Citation

Veruscka Leso, Paolo Carrer, Michele Carugno, Loretta Casolari, Giuseppe De Palma, Elisabetta Gerbino, Salvatore Zaffina, Ivo Iavicoli. The Total Worker Health® (TWH) approach: a systematic review of its application in different occupational settings.. PROSPERO 2023 CRD42023416972 Available from:  
[https://www.crd.york.ac.uk/prospero/display\\_record.php?ID=CRD42023416972](https://www.crd.york.ac.uk/prospero/display_record.php?ID=CRD42023416972)





**AMdL SPRESAL ● :**

- ✓ Asl Bologna
- ✓ Asl Firenze
- ✓ Asl Imola
- ✓ Asl Napoli
- ✓ Asl Ragusa
- ✓ Asl Toscana Nord Ovest
- ✓ Asl Viterbo

**AMdL Aziende Ospedaliere ● :**

- ✓ Università Bari
- ✓ UOML Bergamo
- ✓ Università Bologna
- ✓ Università Brescia
- ✓ Università Cagliari
- ✓ Università Perugia
- ✓ Università Pisa

**Inail  
Dimeila**



- Ampliamento cruscotto
- Formazione

Rete MAREL degli AMdL per la raccolta dati delle visite ai lavoratori

9



Formazione TWH®: core curriculum<sup>3</sup>

Competenze	Conoscenze
<b>Competenze specifiche</b>	Conoscenze sanitarie: sicurezza e salute sul lavoro, promozione della salute Valutazione dei rischi, analisi e processi decisionali Metodi della ricerca Lettura, interpretazione e applicazione pratica degli studi di ricerca Pratiche, approcci e interventi applicati di sanità pubblica Organizzazione del lavoro
<b>Advocacy e engagement</b>	Etica e rappresentanza dei lavoratori Determinanti della salute sociale e di comunità Competenze formative e didattiche
<b>Pianificazione, implementazione e valutazione</b>	Programmi di sanità pubblica e pianificazione delle risorse Implementazione di processi, policy, linee guida Piani di valutazione, metodi e risorse
<b>Comunicazione e disseminazione</b>	Comportamenti per la salute, la sicurezza e il benessere Comunicazione sanitaria e team work Comunicazione e marketing
<b>Leadership e management</b>	Sistemi sanitari Pianificazione strategica e leadership Diritto e politiche Organizzazione aziendale e team building
<b>Partnership e coordinamento</b>	Team e partenariati Identificazione delle risorse, progettazione del luogo di lavoro Cultura organizzativa Interventi e programmi transdisciplinari, interdisciplinari e integrati Strumenti di misurazione e valutazione

## Validation of the NIOSH Worker Well-Being Questionnaire in Italian Language

Luca Fontana, MD, PhD, Pasquale Dolce, MS, PhD, Carolina Santococo, MD, Maddalena Annarumma, MD, and Ivo Iavicoli, MD, PhD

JOEM • Volume 65, Number 6, June 2023

TWH -  
na lo scopo di  
nità collabora

- Subdomains:**
- Satisfaction;
  - Support at work;
  - Evaluation of work conditions;
  - Meaning;
  - Affect;
  - Fatigue;
  - Job engagement.
- Subdomain Constructs:**
- Job satisfaction, wage satisfaction, benefits satisfaction, advancement satisfaction;
  - Supervisor support, coworker support;
  - Job security, job autonomy, time paucity/work overload;
  - Meaningful work;
  - Work-related positive affect, work-related negative affect;
  - Work-related fatigue;
  - Job engagement (absorption, vigor, dedication).

- Subdomains:**
- General health;
  - Physical health;
  - Mental health;
  - Health behavior;
  - Functioning;
  - Injury.
- Subdomain Constructs:**
- Overall health;
  - Days of poor physical health, chronic health conditions, insomnia;
  - Days of poor mental health, overall stress, poor mental health (depression, anxiety);
  - Physical activity, tobacco use; alcohol consumption, risky drinking, healthy diet, sleep hours, sleepy at work;
  - Cognitive functioning limitations, work limitations, productivity;
  - Work-related injury, injury consequence.

### Worker Well-Being Questionnaire (WellBQ)



- Subdomains:**
- Life satisfaction;
  - Financial insecurity;
  - Social relationships;
  - Activities outside of work.

- Subdomain Constructs:**
- Life satisfaction;
  - Financial insecurity;
  - Support outside of work;
  - Activities outside of work.

- Subdomains:**
- Supportive work culture;
  - Health culture at work;
  - Benefits;
  - Organization of work and life.

- Subdomain Constructs:**
- Supportive work culture (respect, recognition, perceived organizational support), management trust;
  - Health culture at work, availability of health programs at work;
  - Availability of job benefits;
  - Work to nonwork conflict, nonwork to work conflict, workplace/schedule flexibility.

- Subdomains:**
- Safety climate;
  - Physical work environment satisfaction;
  - Interpersonal conflict and incivility.

- Subdomain Constructs:**
- Overall workplace safety, workplace safety climate;
  - Physical work environment satisfaction (environmental conditions, physical surroundings, pleasantness, disability and other accommodations);
  - Discrimination, work-related sexual harassment, work-related physical violence, work-related bullying.

# INSIEME PER UN LAVORO SICURO

### WORKER HEALTH® (TWH®) – PROCEDURA OPERATIVA

PER LA SALUTE E SICUREZZA DEI LAVORATORI A TUTTI I

2

RE O RIDURRE I RISCHI PER LA SALUTE E SICUREZZA E

3

TO DEI LAVORATORI DURANTE LA PROGETTAZIONE E

4

RATORI

5

RE IL BENESSERE DEI LAVORATORI

5

7

8



## ITWH: sistema gestionale per il benessere e la promozione del total worker health nei luoghi di lavoro

KICK OFF MEETING

**27** Marzo 2023  
dalle ore 10.30  
alle ore 16.30

Delegazione Roma  
Regione Lombardia  
Via del Gesù, 57 - Roma

10:30 Registrazione dei partecipanti

10:45 Saluti istituzionali e inizio dei lavori

11:00 **Marla Gluseppina Lecce**, Ministero della Salute  
La linea 10 "Salute e sicurezza nei luoghi di lavoro. Il benessere del lavoratore in un'ottica di TWH (Total Worker Health)" nel contesto del Piano Nazionale per gli Investimenti Complementari al Piano Nazionale di Ripresa e Resilienza (PNCR) - Investimento E.1 "Salute, Ambiente, Biodiversità e Clima"

11:15 **Nicoletta Cornaglia**, Regione Lombardia  
La linea 10 "Salute e sicurezza nei luoghi di lavoro. Il benessere del lavoratore in un'ottica di TWH (Total Worker Health)" e il Progetto "ITWH" nel contesto del Piano Regionale della Prevenzione

11:30 **Lee Newman**, Center for Health, Work & Environment - Colorado School of Public Health, Interim President of the Society for Total Worker Health

12:00 **Michele Carugno**, Fondazione IRCCS Ca' Granda Ospedale Maggiore Policlinico e Università degli Studi di Milano  
Presentazione del Progetto "ITWH: sistema gestionale per il benessere e la promozione del Total Worker Health nei luoghi di lavoro"

12:15 Tavola Rotonda "Il Total Worker Health e la Medicina del Lavoro oggi"

Interverranno rappresentanti di:  
Confindustria, CNA, CGIL, CISL, UIL, SIML, ANMA

13:00 Light Lunch

14:00 Presentazione e discussione degli obiettivi specifici del progetto "ITWH: sistema gestionale per il benessere e la promozione del Total Worker Health nei luoghi di lavoro" con il contributo di tutte le Unità Operative

16:30 Conclusioni e chiusura dei lavori

Per partecipare al convegno è necessario iscriversi compilando il form al seguente link <https://bit.ly/3YpN5xa>



85° CONGRESSO NAZIONALE  
DI MEDICINA DEL LAVORO

Società Italiana  
di Medicina del Lavoro (SIML)

TUTELA DAI RISCHI OCCUPAZIONALI E  
PROMOZIONE DELLA SALUTE:  
LA DIMENSIONE GLOBALE DELLA MEDICINA  
DEL LAVORO PER LA MIGLIORE PREVENZIONE

TORINO 20-22 SETTEMBRE 2023  
Centro Congressi Lingotto



**ICOH 2024**  
www.ich2024.ma

34<sup>th</sup> International Congress on Occupational Health

28 April to 3 May 2024  
Palais des Congrès - Marrakesh - Morocco



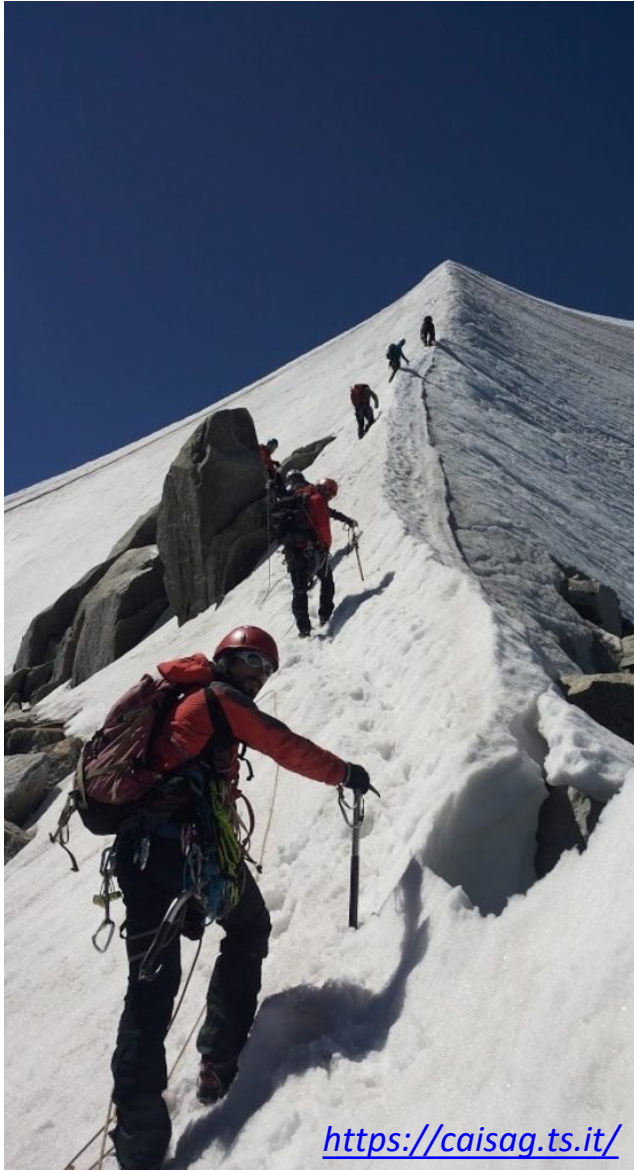
Enhancing Occupational Health  
Research and Practices

*Closing the Gaps!*

Hosted by:



## OPPORTUNITÀ



<https://caisag.ts.it/>

- Affrontare una tematica di grande interesse ma con scarsa sistematicità condivisa di approccio
- Chiarire il ruolo specifico dei medici del lavoro nell'attuazione di programmi di TWH
- Creare una rete italiana che sfrutti le molteplici conoscenze raccolte localmente e individualmente





[michele.carugno@policlinico.mi.it](mailto:michele.carugno@policlinico.mi.it)  
[michele.carugno@unimi.it](mailto:michele.carugno@unimi.it)