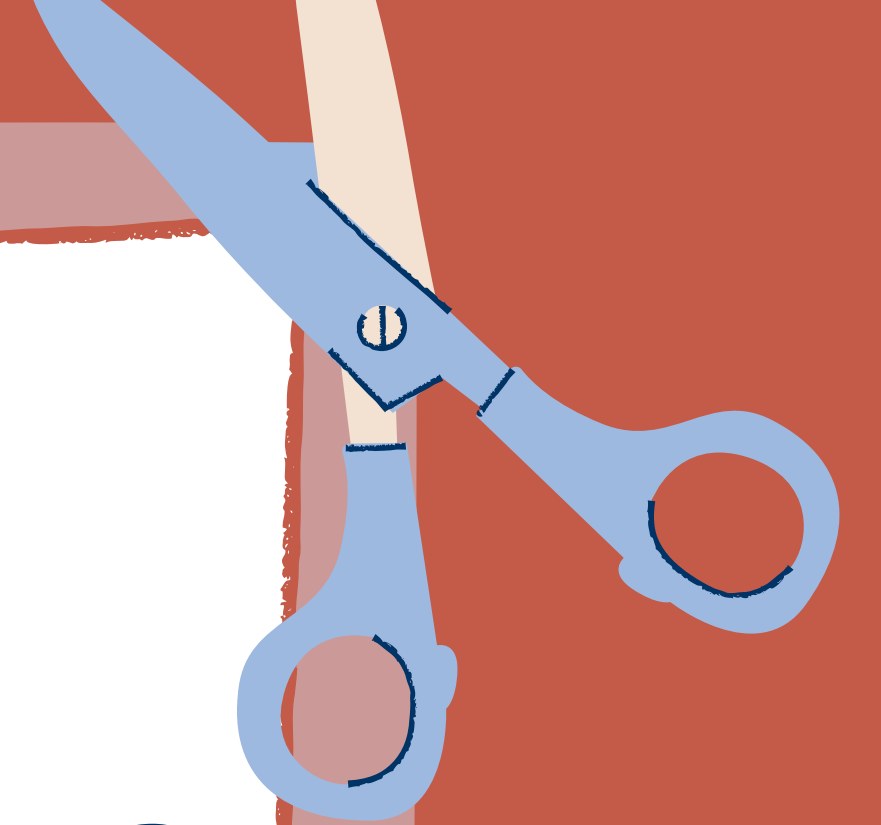


FORMAZIONE IL RUOLO DEGLI RLS

a cura di Giovanna Rizzi e del Coordinamento RLS
Sanità milanese

22/02/2023



Prevenzione

CONTENUTI

interesse del lavoratore: oltre l'obbligatorietà
interesse del DL: obbligo di legge (Riunione Periodica)

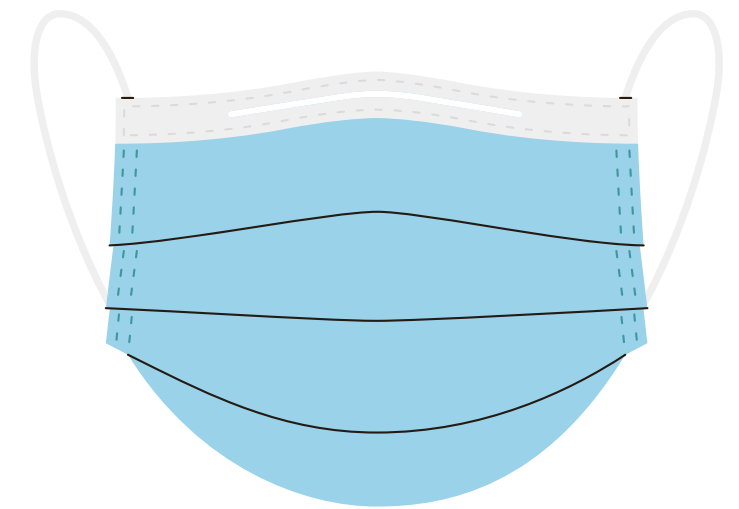
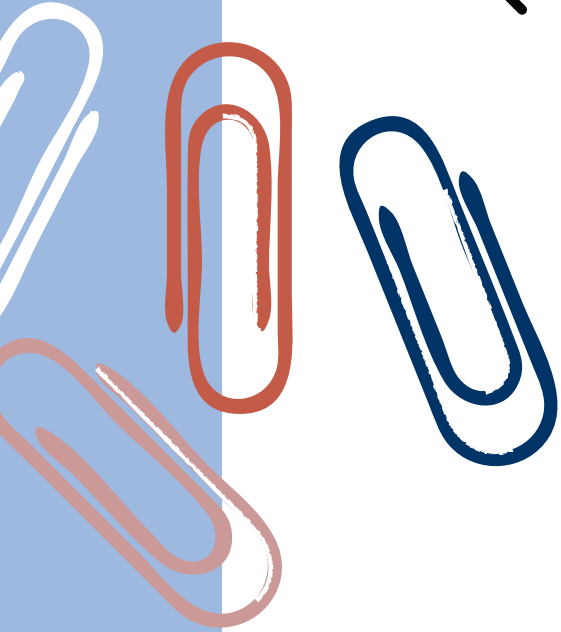
LIVELLI (ambiente, organizzazioni, mansioni)

- 1) dispositivi tecnologici su macchine e attrezzature
- 2) ergonomia e posizioni assunte al lavoro
- 3) comportamenti sicuri da parte dei lavoratori
- 4) misure organizzative per il benessere lavorativo

Ruolo degli RLS

PROMUOVE - GARANTISCE - FAVORISCE

- il rispetto delle norme di sicurezza e dei comportamenti virtuosi tra i lavoratori
- punto di riferimento per le difficoltà individuali nella violazione di regole



Efficacia

Ruolo degli RLS



FIDUCIA

CONTESTO

INFORMATO

RISPOSTA AD UN BISOGNO

AUTOTUTELA

RAPPRESENTA

VERIFICA



Consultazione

- 1** PREVENTIVA e TEMPESTIVA
in fase di progettazione
- 2** ATTIVA
con un reale coinvolgimento
- 3** SCOPO
realizzare una formazione efficace

- 4** PROSPETTIVA SPECIFICA dei
lavoratori
- 5** ADEGUATA in relazione ai bisogni
formativi
- 6** SUFFICIENTE
colmare le carenze

RUOLO dell'RLS

Affianca

progettazione
propone
motivazione

Conosce

obiettivi dell'RLS
visione
percezione
soggettiva dei
lavoratori

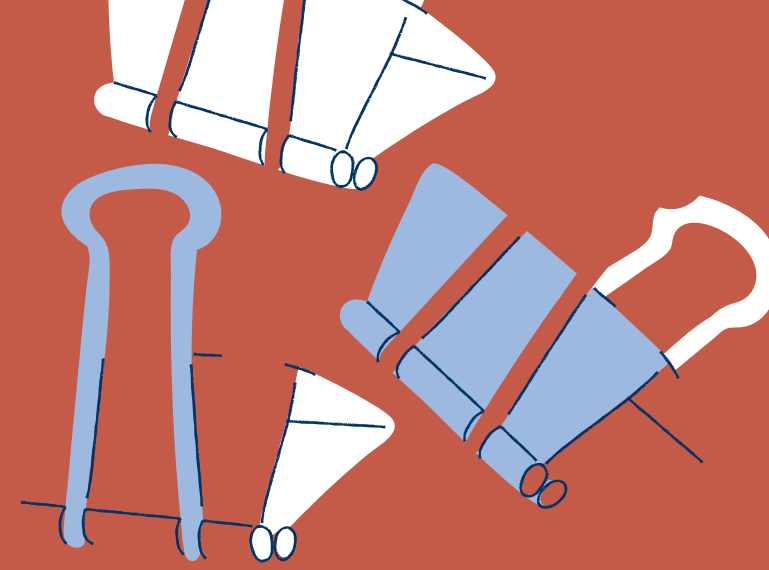
Facilita

Consapevolezza
comunicazione

Coinvolge

Promuove
responsabilità
valorizza l'agire
verso uno scopo
errore e cultura
del
miglioramento

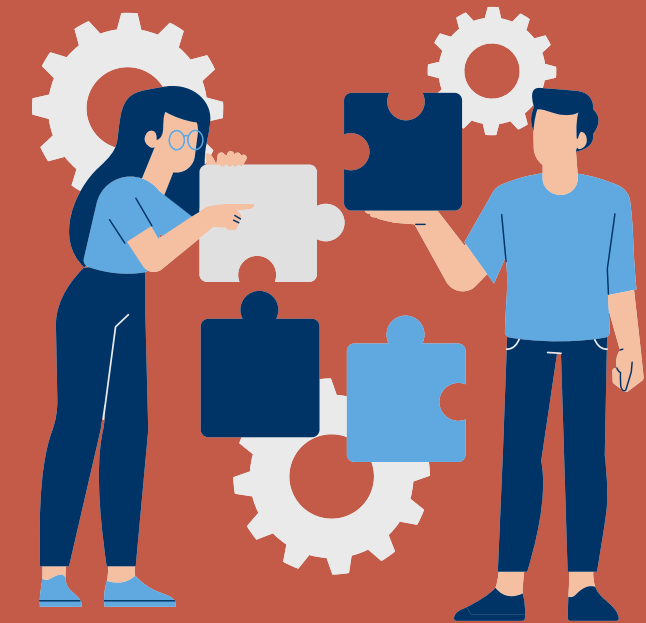
Criticità



DIMENTICARE
SE Informazione = Formazione

NESSUN CAMBIAMENTO
SE MANCA ADDESTRAMENTO
SE MANCA la consultazione
FAD
Scollamento, Isolamento

RLS
NON è formatore
NON progetta
NON è responsabile



Strumenti

RLS

DIALOGA
MENTE APERTA
FA DOMANDE
CONDIVIDE
OSSERVA
CONTROLLA



informative
volantini per la sua visibilità
mostrare i successi e gli obiettivi
raggiunti
proposte di cambiamento
moduli di richiesta di partecipazione alla
progettazione
moduli di richiesta di proposte formative
analisi dei bisogni tramite questionari

un esempio
modulo di segnalazione dell'infortunio
mancato

