

CGIL-KONFERENZ



Reggio Emilia am 19.02.2019

**TARIFLICHE UND BETRIEBLICHE WEGE DES UMGANGS MIT DER
VERLÄNGERUNG DES ARBEITSLEBENS BEI BMW DINGOLFING**

**THOMAS ZITZELSBERGER, BETRIEBSRAT UND VK-LEITER, BMW GROUP WERK DINGOLFING
BENJAMIN FREUND, GEWERKSCHAFTSSEKRETÄR, IG METALL LANDSHUT**

VORSTELLUNG DER REFERENTEN.



Benjamin Freund

Gewerkschaftssekretär IG Metall Landshut
Betreuung der beiden BMW-Werke Dingolfing
und Landshut
Betreuung von Kontraktlogistikunternehmen bei
BMW



Thomas Zitzelsberger

Freigestellter Betriebsrat BMW Dingolfing
Leiter der IG Metall Vertrauensleute bei BMW
Mitglied des Euro-Betriebsrates der BMW
Group
Mitglied des Ortsvorstandes der IG Metall
Landshut

AGENDA.

- 1 Hintergrundinfos: BMW und IG Metall Landshut
- 2 Warum handeln?
- 3 Tarifliche Regelungen der IG Metall bei BMW
- 4 „Heute für morgen“ bei BMW DGF
- 5 Fazit und Diskussion



HINTERGRUNDINFOS IG METALL UND BMW. ZAHLEN – DATEN – FAKTEN.

Mitglieder

Betriebs-
struktur

Branchen

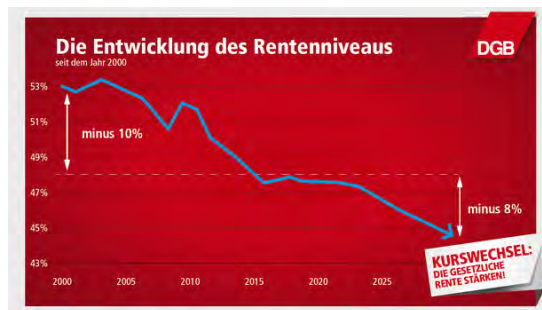
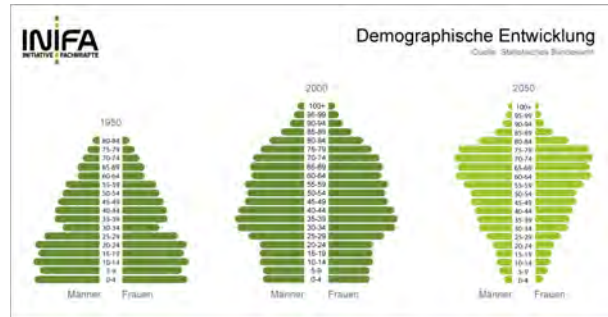
Aktuelle
Themen



Beschäftig-
te
Mitglieder

Mitarbeiter
-
Struktur
Fahrzeug-
Modelle

DEMOGRAPHISCHE ENTWICKLUNG. UNSER HANDLUNGSBEDARF.



Demographischer Wandel
Veränderte Altersstruktur in der
Bevölkerung
Alternde Belegschaften

Steigendes Renteneintrittsalter
Verlängerung der Lebensarbeitszeit

Sinkendes Rentenniveau

ALTER(N)SGERECHTES ARBEITEN / FLEXIBLER ÜBERGANG IN DIE RENTE.

DREI BEISPIELE FÜR TARIFLICHEN REGELUNGEN.



Altersteilzeitregelung



Neue Tarifverträge: Tarifliches Zusatzgeld und verkürzte



Entgeltausgleich bei Leistungsminderung



ALTER(N)SGERECHTES ARBEITEN / FLEXIBLER ÜBERGANG IN DIE RENTE.

ALTERSTEILZEIT BEI BMW.

Altersteilzeit im Blockmodell

- Mindestens 2 und maximal 6 Jahre
- Unterteilt sich in Arbeits- und Freizeitphase
- AZT endet mit Anspruch auf ungekürzten Rentenanspruch



LEISTUNGEN WÄHREND DER ALTERSTEILZEIT

ARBEITSPHASE	FREIZEITPHASE
vertragliche Arbeitszeit	volle Freizeit
ca. 100 % des monatlichen Nettoentgelts*	ca. 88 % des monatlichen Nettoentgelts*
voller Urlaubsanspruch	kein Urlaubsanspruch
kein Urlaubsgeld	kein Urlaubsgeld
keine Erfolgsbeteiligung	keine Erfolgsbeteiligung
50 % des bisherigen Zuschussbetrags für vermögenswirksame Leistungen	50 % des bisherigen Zuschussbetrags für vermögenswirksame Leistungen
kein Weihnachtsgeld	kein Weihnachtsgeld
90 % Rentenversicherungsbeiträge	90 % Rentenversicherungsbeiträge
Vorzugsaktien-Berechtigung	Vorzugsaktien-Berechtigung
JAWA-Berechtigung	JAWA-Berechtigung

ALTER(N)SGERECHTES ARBEITEN / FLEXIBLER ÜBERGANG IN DIE RENTE.

NEUE TARIFVERTRÄGE T-ZUG UND VERKÜRZTE VOLLZEIT .

Anspruch auf verkürzte Vollzeit

Reduzierung der Arbeitszeit
↓ für bis zu 2 Jahre
auf bis zu 28 Stunden pro Woche

Wahloption für:

- Kinder
- Pflege
- Schicht

27,5% vom Monatsentgelt einmal pro Jahr als Tarifliches Zusatzgeld

oder

8 Tage frei
2 davon als Plus

The infographic features a large red alarm clock on the left with the text 'Anspruch auf verkürzte Vollzeit' inside its face. To its right, a red arrow points down from the text 'Reduzierung der Arbeitszeit' to 'für bis zu 2 Jahre' and 'auf bis zu 28 Stunden pro Woche'. Further right, under the heading 'Wahloption für:', are three icons: a family (labeled 'Kinder'), a person in a bed being cared for (labeled 'Pflege'), and a person in overalls (labeled 'Schicht'). Below these is a blue circle with '27,5%' and 'vom Monatsentgelt einmal pro Jahr als Tarifliches Zusatzgeld' next to a stack of gold coins. To the right of this is the word 'oder' followed by another red alarm clock containing the text '8 Tage frei' and '2 davon als Plus'.

ALTER(N)SGERECHTES ARBEITEN / FLEXIBLER ÜBERGANG IN DIE RENTE.

KÜNDIGUNGS- UND ENTGELTSCHUTZ BEI

Kündigungsschutz für ältere Kollegen/innen

- Alter: ab 55 Jahre
 - Beschäftigungszeit: Mindestens 10 Jahre, oder
 - Alter: 50 Jahre
 - Beschäftigungszeit: Mindestens 15 Jahre
- ➔ Kündigung nur bei Betriebsschließung oder mit Zustimmung der IG Metall



Verdienstabsicherung für ältere Kollegen/innen

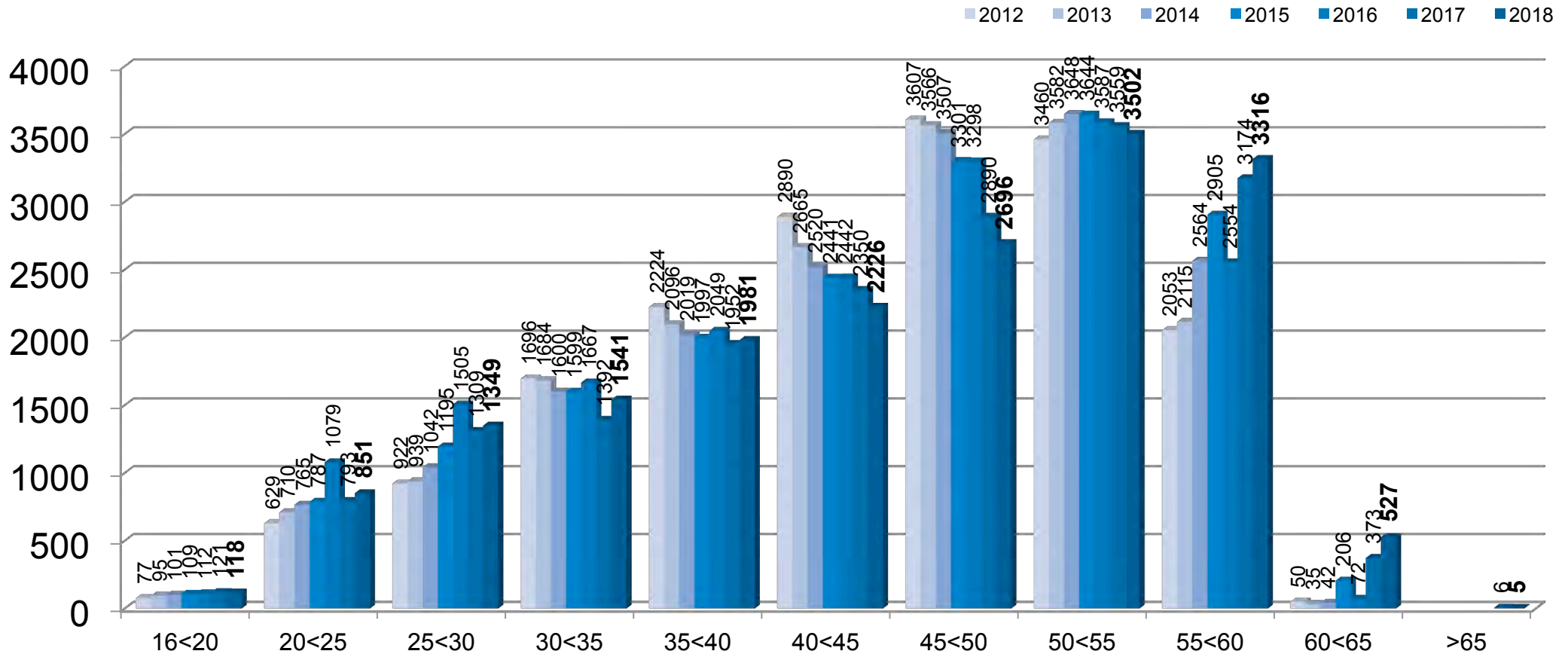
- Alter: ab 55 Jahre
 - Beschäftigungszeit: Mindestens 10 Jahre, oder
 - Alter: 50 Jahre
 - Beschäftigungszeit: Mindestens 15 Jahre
- ➔ Keine Entgeltminderung bei Versetzung auf schlechter eingruppierten Arbeitsplatz



DEMOGRAPHISCHE ENTWICKLUNG. UNSER HANDLUNGSBEDARF.

Jahr	Ø Alter
2011	43,8 Jahre
2018	44,9 Jahre

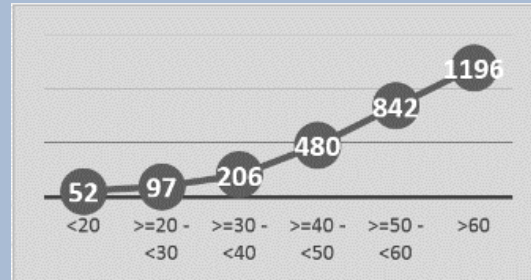
Entwicklung der Altersstruktur bei BMW Dingolfing



DEMOGRAPHISCHE ENTWICKLUNG. UNSER HANDLUNGSBEDARF.

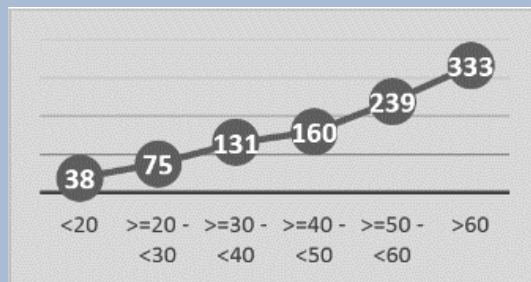
Entwicklung von Muskel-Skelett- / psychische Erkrankungen.

**Muskel-Skelett-
Erkrankungen**
(= 31 % der AU-Tage)



(AU-Tage pro 100 Versichertenjahre,
BMW BKK Gesundheitsbericht 2014, BMW AG, alle Mitarbeiter)

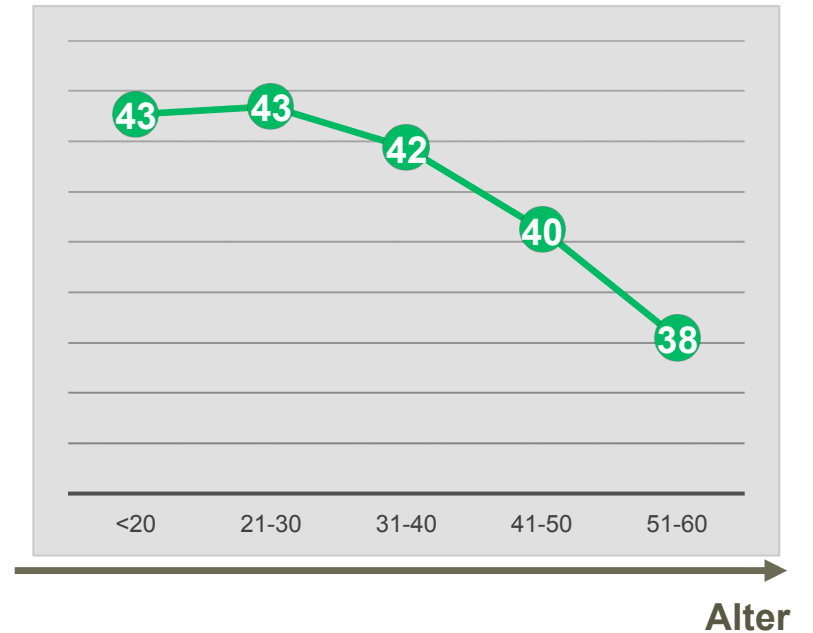
**Psychische
Erkrankungen**
(= 11 % der AU-Tage)



(AU-Tage pro 100 Versichertenjahre,
BMW BKK Gesundheitsbericht 2014, BMW AG, alle Mitarbeiter)

Entwicklung der Arbeitsfähigkeit.

Physische und psychische
Arbeitsfähigkeit



Quelle: Ergebnisse aus GM 2020 (Stand 30.05.2016)
BMW AG (direkter und indirekter Bereich)

UNSERE LÖSUNG. „HEUTE FÜR MORGEN“.

Systematische ergonomische Arbeitsplatzgestaltung

- Ergonomische Analyse und Optimierung von Arbeitsplätzen



Beispiel: Schaffung von Sitzgelegenheiten



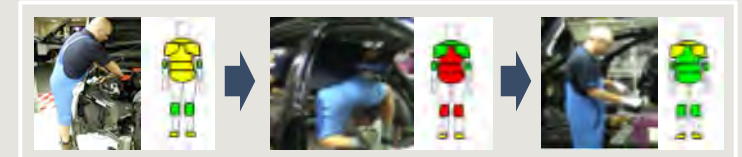
Bausteine von
„Heute für
morgen“

- Allgemeine Information zu ergonomischen Gesichtspunkten
- Analysen und Qualifizierung vor Ort mit Ausgleichsübungen
- Angebot Sprechstunde

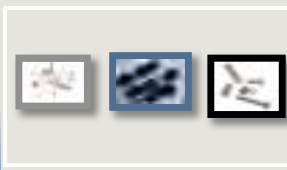


- Basiskennnisse über gesunde Lebensführung
- Sensibilisierung über Ermittlung des biologischen Alters

Biologisches Alter



- Arbeitsplatzrotation nach ergonomischen Kriterien zur Vermeidung einseitiger Belastungen
- Bsp. Rotationshäufigkeit in der Montage teilweise 2-3x pro Schicht



- Ausgleich von Belastungen durch gezielte Zusammenstellung der Arbeitsinhalte an einzelnen Arbeitsplätzen / Takten

Belastungsmix am Arbeitsplatz

Gesundheitgerechtes Arbeiten

Belastungsoptimierte Rotation

