

**WHP:**  
workplace  
health  
promotion  
DGRT  
1078/2016  
Decreto  
1565/2017

Regione Toscana  
Settore Prevenzione Collettiva PEC:regionetoscana@postacert.toscana.it  
E.MAIL: laura.aramini@regione.toscana.it

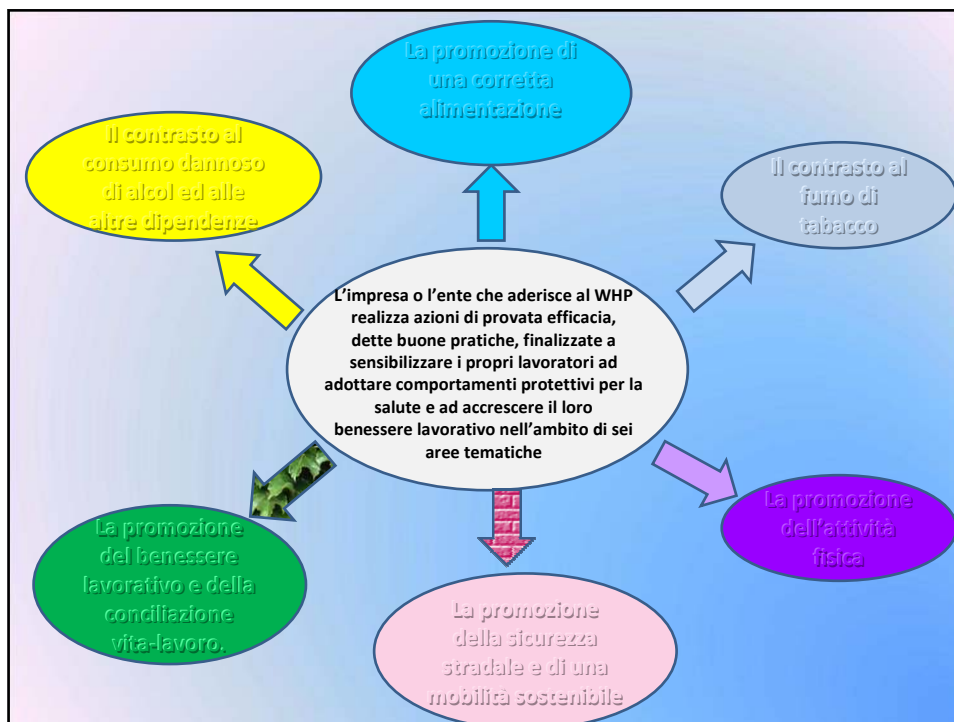
**Cos'è  
Il  
WHP**

- Il Workplace Health Promotion (WHP) è un programma di promozione della salute negli ambienti di lavoro della Regione Toscana, per migliorare la salute ed il benessere delle persone che lavorano in enti ed imprese pubbliche e private.
- E' IL PROGETTO N.9 del PRP (2014-2018): setting lavoro
- La Regione ha ufficialmente ottenuto il riconoscimento del progetto, come buona pratica, dalla rete europea ENWHP

**CHI PUO' ADERIRE?**


- L'adesione è gratuita ed aperta ad imprese ed enti pubblici e privati della Toscana in possesso dei seguenti requisiti da autocertificare:
- 1. essere in regola con gli oneri contributivi e assicurativi;
- 2. aver redatto il Documento di Valutazione dei Rischi come previsto dal D.Lgs 81/08 e s.m.i. e rispettare le disposizioni in materia di salute e sicurezza nei luoghi di lavoro;
- 3. essere in regola con le norme ambientali (D.Lgs 152/06 e s.m.i.);
- 4. non aver riportato nei 5 anni precedenti condanne definitive relative all'applicazione del D. Lgs. 231/2001 (art. 25 septis-omicidio colposo o lesioni gravi o gravissime commesse con violazione della norma sulla tutela della salute e sicurezza sul lavoro o art. 25 undicies - reati ambientali)

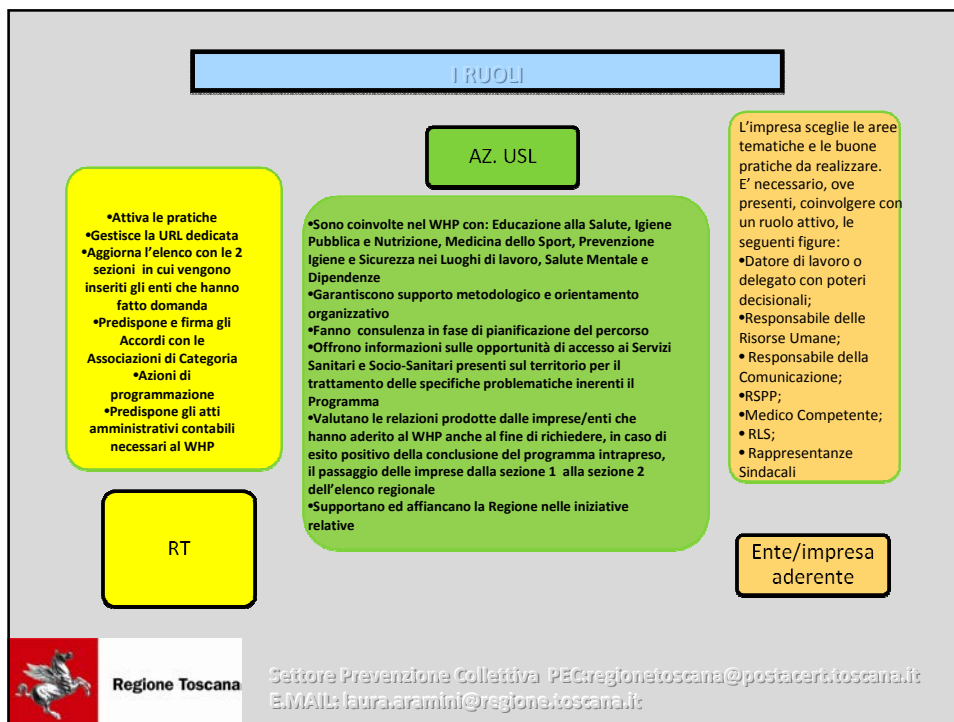
Regione Toscana  
Settore Prevenzione Collettiva PEC:regionetoscana@postacert.toscana.it  
E.MAIL: laura.aramini@regione.toscana.it



**Perchè aderire a WHP:**  
Aderire al programma WHP consente alle imprese e agli enti:

- > di assumere, nell'ambito della loro responsabilità sociale, un ruolo attivo nella promozione della salute e del benessere dei propri dipendenti;
- > di orientare in modo positivo le abitudini di vita dei lavoratori;
- > di ridurre l'assenteismo, le malattie croniche non trasmissibili, i tassi di mortalità e i conflitti interpersonali;
- > di accrescere il senso di appartenenza alla comunità lavorativa e la motivazione al lavoro ed alla crescita professionale;
- > di migliorare l'ambiente e l'organizzazione del lavoro;
- > Investire nella salute dei propri lavoratori si concretizza in un vantaggio dal punto di vista competitivo;
- > di poter ottenere alcuni benefici fiscali

 Regione Toscana    Settore Prevenzione Collettiva    PEC: [regionetoscana@postacert.toscana.it](mailto:regionetoscana@postacert.toscana.it)  
 E-MAIL: [barbararamini@regione.toscana.it](mailto:barbararamini@regione.toscana.it)



In un contesto lavorativo che contempla l'invecchiamento della forza lavoro ed il prolungamento della vita lavorativa, risulta innovativo e vantaggioso adottare un sistema di prevenzione con pratiche riferite alla sicurezza ed alla salute per rendere gli ambienti di lavoro più sicuri, più sani, più sostenibili e più produttivi a vantaggio di tutti.

I lavoratori anziani sono sempre più numerosi, hanno più malattie croniche che dall'OMS sono definite come quelle patologie che richiedono una gestione costante per un periodo di tempo lungo anni o decenni.

Ipertensione, cardiopatie, obesità, disturbi respiratori, ecc. richiedono quindi ancora di più opportuni e corretti stili di vita...adattati all'età ed al contesto lavorativo.

Stiamo valutando di inserire queste priorità nelle opportune aree tematiche del WHP


Regione Toscana

Settore Prevenzione Collettiva [PEC.regione.toscana@postacert.toscana.it](mailto:PEC.regione.toscana@postacert.toscana.it)  
 E.MAIL: [laura.aramini@regione.toscana.it](mailto:laura.aramini@regione.toscana.it)

<http://www.regione.toscana.it/lavoraresicuri/whp>

**Lavorare sicuri**

- Organizzazione
- Misure generali di tutela
- Macchine e impianti
- Agricoltura
- Amianto
- Cave e lapideo
- Edilizia e grandi opere
- Imprese cinesi
- Navi e porti
- Rischio chimico e fisico
- Workplace Health Promotion



## L'UNIONE FA LA SICUREZZA

### Workplace Health Promotion

*Luoghi di lavoro che promuovono Salute*

Meglio conosciuto come VHP, il Workplace Health Promotion è un programma dell'Organizzazione mondiale della Sanità per la promozione della salute attraverso corretti stili di vita sul lavoro al quale la Regione Toscana ha aderito.

- Il Programma di promozione della salute nei luoghi di lavoro della Regione Toscana ha ottenuto il riconoscimento dalla Rete Europea ENWHP come modello di buona pratica, essendo in linea con la Dichiarazione di Lussemburgo e perché contribuisce alla diffusione di una nuova cultura a sostegno della salute e sicurezza nei luoghi di lavoro. Le organizzazioni che aderiscono al Programma VHP della Regione Toscana potranno fare richiesta di adesione alla Rete Europea ENWHP ed ottenere la certificazione da parte delle Rete stessa se dimostreranno di aver realizzato interamente ciò che prevede il programma regionale.

Secondo questo programma, il contesto lavorativo può essere occasione e stimolo per assumere comportamenti corretti per la propria salute, non solo rispetto ai rischi connessi all'attività lavorativa. Per questo il programma incentiva le aziende ad offrire ai propri lavoratori opportunità per migliorare la propria salute, riducendo i fattori di rischio generali e in particolare quelli maggiormente implicati nella genesi delle malattie croniche. I luoghi di lavoro che promuovono la salute, ad esempio, incentivano e promuovono l'attività fisica, offrono opportunità per smettere di fumare, promuovono un'alimentazione sana, attuano misure per migliorare il benessere sul lavoro e oltre il lavoro.

Il programma VHP prevede lo sviluppo di **buone pratiche**, da realizzare nell'ambito di 6 aree tematiche di riferimento:

un'alimentazione sana, attuano misure per migliorare il benessere sul lavoro e oltre il lavoro.

Il programma VHP prevede lo sviluppo di **buone pratiche**, da realizzare nell'ambito di 6 aree tematiche di riferimento:

- La promozione di una **corretta alimentazione**
- Il **contrasto al fumo di tabacco**
- La **promozione dell'attività fisica**
- La promozione della **sicurezza stradale** e di una **mobilità sostenibile**
- Il **contrasto al consumo dannoso di alcol** e alle altre dipendenze
- La promozione del **benessere lavorativo** e della **conciliazione vita-lavoro**

La filosofia di intervento del VHP è la rete, realizzata attraverso una stretta collaborazione tra sistema sanitario e imprese o enti, con il coinvolgimento attivo di tutti i destinatari: attori sociali, amministrazioni pubbliche e figure della prevenzione, compresi i dirigenti, i lavoratori e i loro rappresentanti.

La Regione Toscana ha aderito al programma con la delibera di Giunta regionale n. 1070 del 2/11/2016. Gli indirizzi operativi per la sua realizzazione, da parte di enti pubblici e privati aderenti al programma VHP, inizialmente approvati con decreto n.13317/2016, sono stati parzialmente integrati e si trovano all'Allegato A del decreto dirigenziale n.1565/2017, che ne specifica:

- Vantaggi e requisiti >>>
- La modalità di presentazione della domanda >>>
- La pianificazione degli interventi e la realizzazione del programma >>>
- L'elenco regionale dei Luoghi di lavoro che Promuovono salute - Rete Europea ENWHP >>>

**Risorse Correlate:**

Smettere di fumare

Ultima modifica: 30/05/2017 12:20:30 - id: 14233302